



自宅で手軽に上下水道や水循環の仕組みの理解を深める  
謎解き「きれいな水へのかえりみちウェブツアー」  
を開催します



ターゲット 6.1  
6.2

令和2年7月29日  
郡山市上下水道局  
経営管理課  
担当：生田 晶教  
TEL：932-7644

SDGs ターゲット 6.1「全ての人々の、安全で安価な飲料水の普遍的かつ衡平なアクセスを達成する。」

6.2「全ての人々の、適切かつ平等な下水施設・衛生施設へのアクセスを達成する。」

郡山市上下水道局、日本大学工学部、郡山市ふれあい科学館の3者が連携し作成した動画を自宅で視聴することでコースブックの謎を解き、水循環や上下水道事業等の理解を深めるツアーを開催します。

- 1 期間 令和2年7月29日から令和2年9月30日まで
- 2 内容 ウェブツアーとは、インターネットに接続し4つの動画を視聴し、コースブックの謎を解くことで、上下水道等の仕組みについて理解を深めることができるツアーです。
- 3 参加手順 ①市ウェブサイト上にあるコースブックを準備する。  
②上下水道局等で用意した4つの動画を視聴する。  
③コースブックの問題や謎を解く。
- 4 動画 水の不思議なお話（上下水道局）  
郡山市の上下水道（上下水道局）  
ロハスの花壇（日本大学工学部）  
水にまつわる不思議な実験（郡山市ふれあい科学館）
- 5 その他 このツアーには誰でも参加できます。「水」についての学習の場を提供することを目的に郡山市内の小学5年生・6年生を対象に特に参加を呼びかけています。



ウェブサイト QR コード

[https://www.city.koriyama.lg.jp/kurashi/jogesuido\\_jokaso/3/24982.html](https://www.city.koriyama.lg.jp/kurashi/jogesuido_jokaso/3/24982.html)



# きれいな水へのかえりみち

郡山市水道キャラクター  
きららん  
※郡山の頭文字「K」を胸に配置し、豊かな水資源を願い、水滴があふれる様子を表現しています。

なぞと  
謎解き

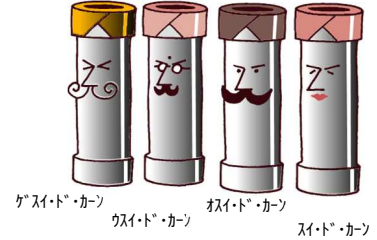
## ウェブツアー コースブック



郡山市イメージキャラクター  
がくとくとおんぶちゃん  
言わずと知れた、郡山市公認キャラクターです。



郡山市下水道キャラクター  
くまっち  
※下水処理で汚れを分解する微生物の一つである「クマシ」を仔-7にしたキャラクター。きれいな水をこよなく愛する下水道キャラクターです。



郡山市上下水道キャラクター  
ド・カン兄弟  
※下水管を仔-7にしたキャラクター。下水道発祥地であるイタノ文明(現ハノ村)にちなんで、頭にターバソを巻いています。くまっちとは大の仲良しです。



みなさん、こんにちは！  
今日は、郡山市上下水道局からみなさんに謎解きをお届けしたよ！  
これは、インターネットにつないで上下水道局の動画を見て、謎を解くウェブツアーなんだ。  
上下水道局で用意した動画は全部で4つ！  
その中には、日本大学工学部が実証実験を行っている口ハスの花壇や、郡山市ふれあい科学館が製作した動画もあるんだ！

動画を見て、謎を解くんだ！



どんな動画なんだろう！  
みんなに負けないように、  
ぼくたちも早く動画をみて  
謎を解きたいな！

みなさんのアクセス、お待ちしております！



ウェブサイト QR コード



このウェブツアーの動画は、インターネットに接続できるパソコンやスマートフォン、タブレットでみることができます。上のQRコードからウェブページにアクセスできるよ。



検索

郡山市上下水道局 きれいな水へのかえりみち



# ふれあい科学館



鉄の球は水よりも重い。つまり、水よりも

が大きいと言える。

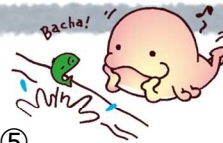
海が青く見えるのは一部の光を

しているから。

海の中へ深くもぐるほど

が大きくなる。

穴埋め問題ができれば、同じ数字の□に合う文字を入れてごらん。謎が出てくるから、解説して答えをアルファベットA～Gに入れてみよう！



→  -  =  A

→  B

→  C  D

→  E

→  F

·  ·    をあわせろ。 →  G



ふれあい科学館の動画は、普段見ることができない実験なので、ぜひ見てくださいね！

ロハスの花壇はなぜ肥料なしでも植物が大きく育つのか・・・



# 答え記入欄

A	B	C	D	E	F	G
<input type="text"/>	<input type="text"/>	<input type="text"/>	<input type="text"/>	<input type="text"/>	<input type="text"/>	<input type="text"/>

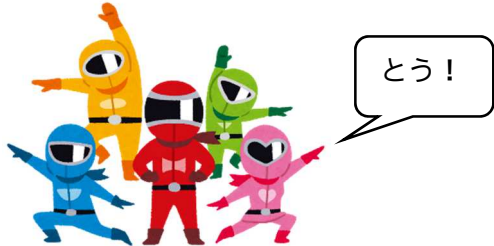
まずは、各動画ごとに用意されている穴埋め問題にチャレンジしよう！



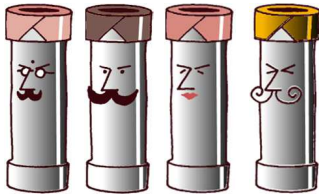
穴埋め問題が解けたら、数字ごとに文字を入れてみよう！  
きっと謎が出てくるはず！



謎が出てきたら、いよいよ謎解きだ！  
謎は全部で6こ。  
解けるかな？



とう！



AからGに入る文字を入れてみましょう！  
言葉が出てきますよ！

問い合わせ先 郡山市上下水道局 経営管理課 Tel.024(932)7644



郡山市上下水道局

