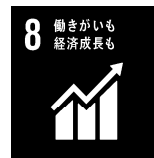


2020年11月分
郡山市の雇用情勢をお知らせします
(ハローワーク郡山管内)



令和3年1月8日
郡山市政策開発部
雇用政策課
担当：渡邊 大央
TEL：924-2261

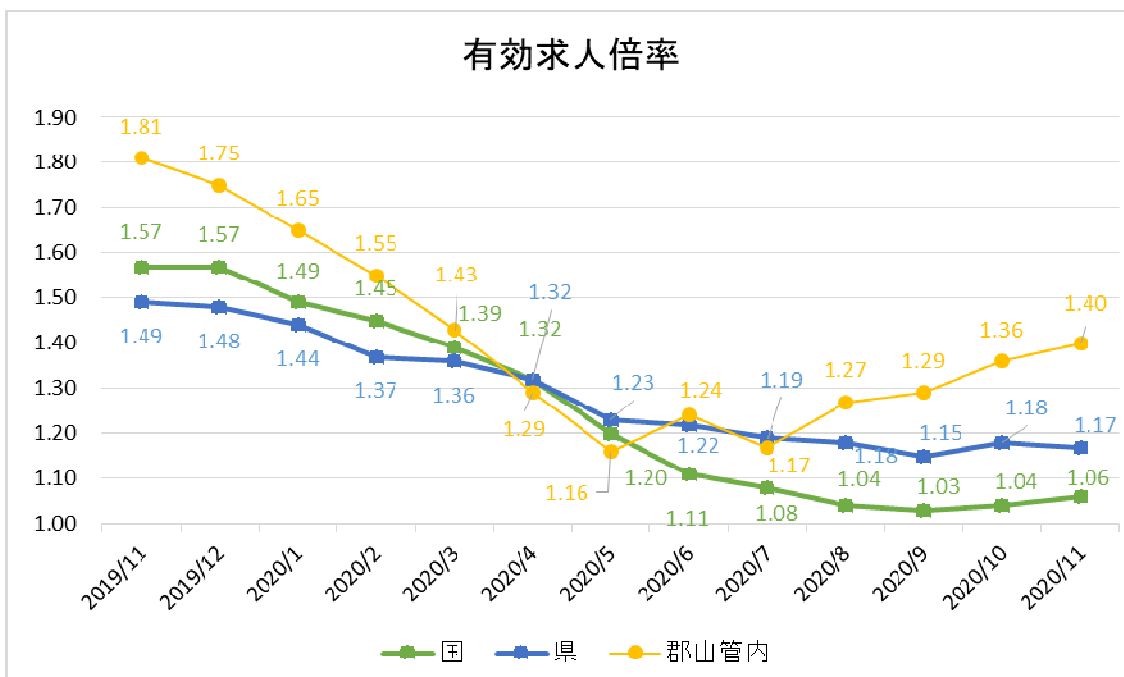
ターゲット 8.5

SDGs ターゲット 8.5 「2030年までに、完全かつ生産的な雇用及び人間的な仕事、並びに同一労働同一賃金を達成する。」

2020年11月分の郡山市の雇用情勢については、下記のとおりです。

有効求人倍率(1年間の変化)

ハローワーク郡山管内=郡山市、田村市、三春町、小野町



有効求人倍率 (前月との比較)

(出典：福島労働局雇用失業情勢)

改善



維持



悪化



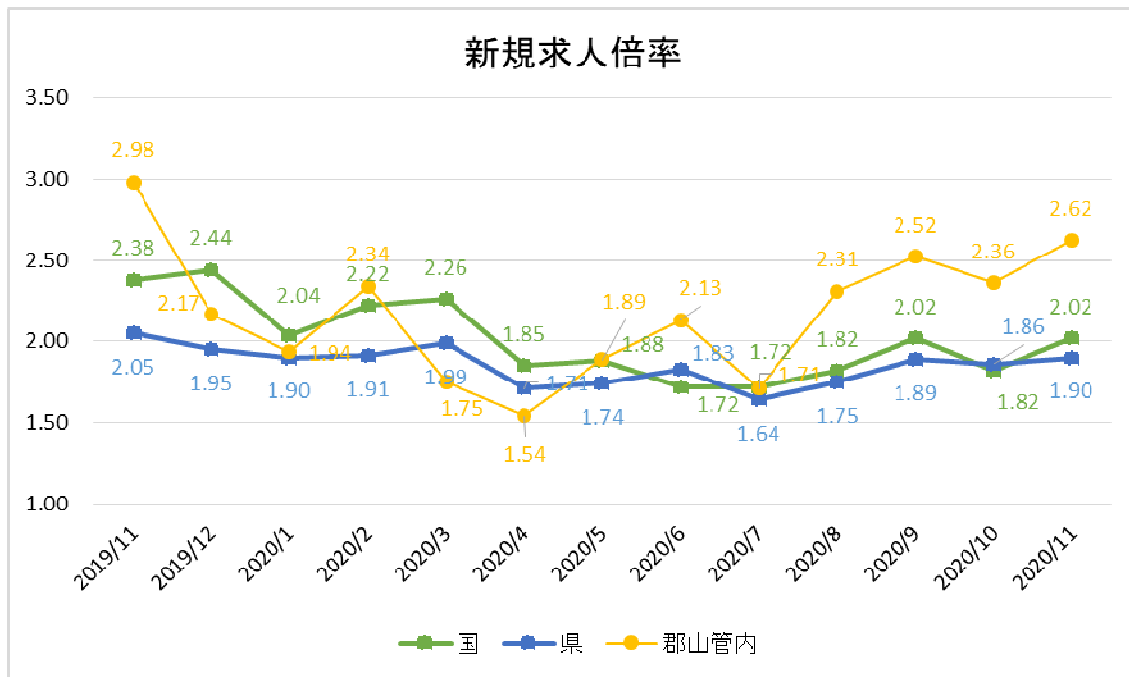
区分	数値	対前月比	前年同月
郡山管内	1.40 倍	改善 (😊) 1.36 倍 0.04	1.81 倍
福島県	1.17 倍	悪化 (😞) 1.18 倍 -0.01	1.49 倍
全国	1.06 倍	改善 (😊) 1.04 倍 0.02	1.57 倍

有効求人倍率の動向

郡山管内の有効求人倍率は、2020年11月が1.40倍で前月比を0.04ポイント上回ったが、前年同月時期と比較しても大幅な低下傾向が続いている。依然1倍を超える高水準を維持しているものの、須賀川地域管内は、前月に続き1倍を下回り、新型コロナウイルスの影響による今後の動向を注視する必要がある。(別紙、こおりやま広域圏等の有効求人倍率参照)。

※有効求人倍率…1より大きい小さいかで、労働市場の需給超過の状態を知ることが出来る景気動向指数の一つである。

●新規求人倍率（1年間の変化）



新規求人倍率（前月との比較）

(出典：厚生労働省一般職業紹介状況・福島労働局雇用失業情勢・ハローワーク郡山雇用ジャーナル)

区分	数値	対前月比			前年同月
郡山管内	2.62 倍	😊 改善	2.36 倍	0.26	2.98 倍
福島県	1.90 倍	😊 改善	1.86 倍	0.04	2.05 倍
全国	2.02 倍	😊 改善	1.82 倍	0.20	2.38 倍

●失 業 率 （1 年間の変化）



失業率（前月との比較）

（出典：総務省統計局）

区分	数値	対前月比			前年同月
全 国	2.9%	😊 改善	3.1%	-0.2	2.2%

【2021年3月新規高等学校卒業者の求人申込状況（11月末現在）】

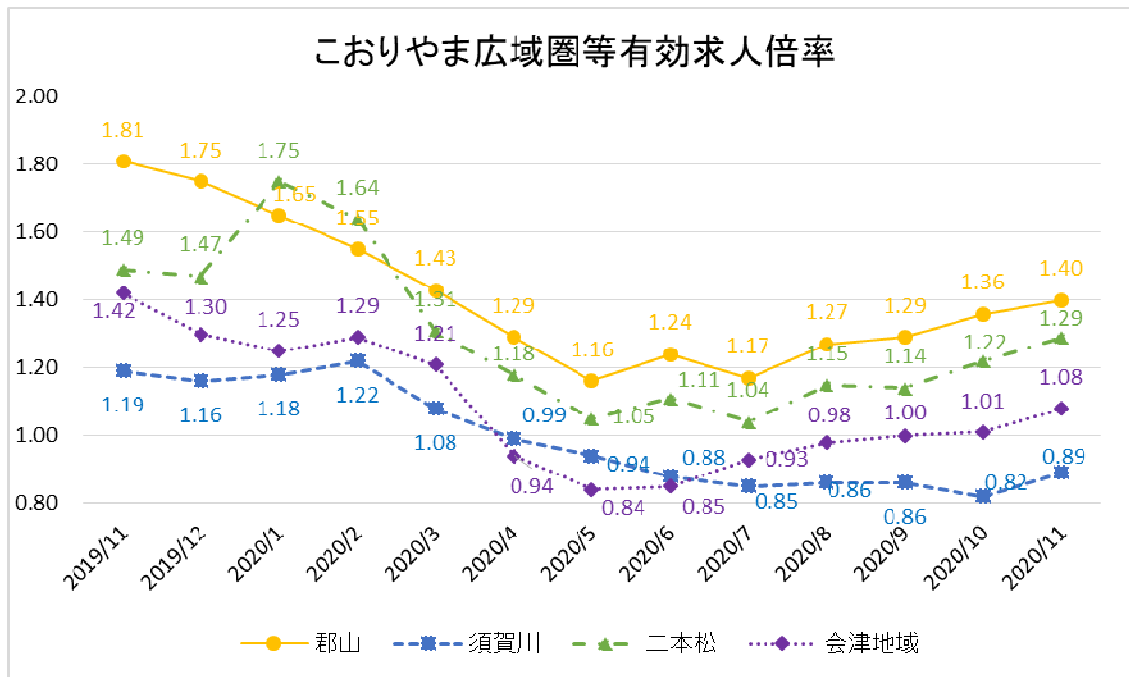
（出典：福島労働局新規高卒者職業紹介状況）

	求人数（人）		就職希望者数（人）		求人倍率（倍）	就職内定者数（人）		就職内定率（%）
		うち管内		うち県内			うち県内	
福島県	7,781 (9,321)	—	4,077 (4,597)	3,179 (3,560)	1.91 (2.03)	2,743 (3,037)	2,094 (2,254)	67.3 (66.1)

※（ ）内の数字は前年同月の人数

※ 福島県については、2カ月毎に集計・発表のため10月末現在の状況である。

●こおりやま広域圏等の有効求人倍率



有効求人倍率（前月との比較）

（出典：福島労働局雇用失業情勢）

区分	数値	対前月比	前年同月
郡山管内	1.40 倍	😊 改善 1.36 倍 0.04	1.81 倍
須賀川管内	0.89 倍	😊 改善 0.82 倍 0.07	1.19 倍
二本松管内	1.29 倍	😊 改善 1.22 倍 0.07	1.49 倍
会津地域	1.08 倍	😊 改善 1.01 倍 0.07	1.42 倍

※郡山管内…郡山市、田村市、三春町、小野町

※須賀川管内…須賀川市、鏡石町、天栄村、石川町、玉川村、平田村、浅川町、古殿町

※二本松管内…二本松市、本宮市、大玉村

※会津地域管内…会津若松市、三島町、金山町、昭和村、会津美里町、磐梯町、猪苗代町、会津坂下町、湯川村、柳津町

黄色マーカー・・・こおりやま広域圏連携中枢都市圏構成市町村