

令和3年4月1日現在
郡山市の現住人口をお知らせします



ターゲット 11.3

令和3年4月8日
郡山市政策開発部
政策開発課
担当：眞弓 翔太

TEL：924-2047

SDGs ターゲット 11.3 「包摂的かつ持続可能な都市化を促進、強化する」

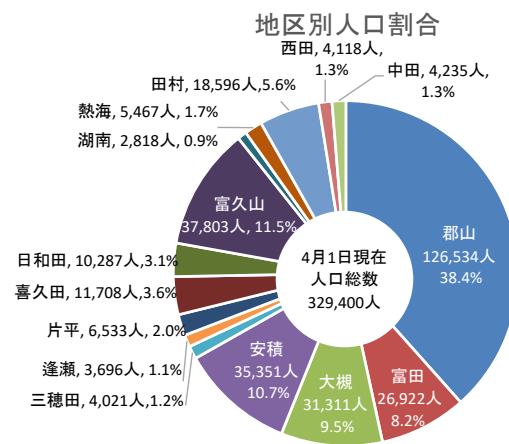
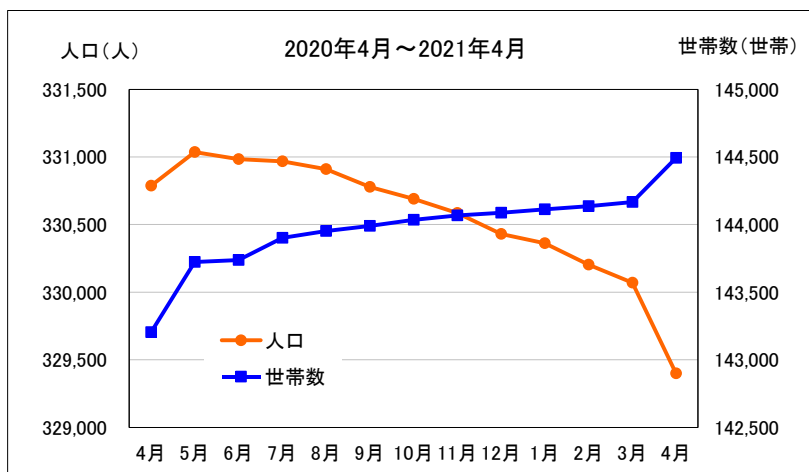
令和3年4月1日現在の郡山市の現住人口は、次のとおりです。

なお、地区別等の数値については、裏面（統計情報 No.696）のとおりです。

<令和3年4月1日現在の現住人口>

世帯数	前月差	人口	男	女	前月差	前年同月差
144,493	326	329,400	163,792	165,608	-671	-1,387

[過去12か月の推移]



この人口は、平成27年10月1日に行われた国勢調査（確報値）の人口を基にして、毎月の転入・転出・出生・死亡の数を加減したものです。

なお、福島県企画調整部統計課で公表する人口集計結果とは異なる場合があります。

統計情報

郡山市の現住人口 (No.696)

発行：政策開発課

2021年4月1日

区分	世帯数	前月差	人口			社会動態(3月)						自然動態(3月)			前月差	前年同月差	婚姻届(3月)	
			計	男	女	転入①	転出②	転居(市内異動)			差引増減①-②+③	出生	死亡	差引増減			件数	前月差
								入	出	差引増減③								
総数	144,493	326	329,400	163,792	165,608	2,398	2,927	995	995	0	△ 529	201	343	△ 142	△ 671	△ 1,387	171	60
郡山	59,567	61	126,534	62,134	64,400	1,111	1,393	291	307	△ 16	△ 298	69	121	△ 52	△ 350	△ 774	154	50
富田	11,968	25	26,922	13,578	13,344	209	239	106	119	△ 13	△ 43	23	18	5	△ 38	302	0	△ 1
大槻	12,953	31	31,311	15,257	16,054	167	216	118	87	31	△ 18	25	26	△ 1	△ 19	△ 100	2	1
安積	15,518	32	35,351	17,759	17,592	238	301	104	135	△ 31	△ 94	27	36	△ 9	△ 103	△ 208	8	5
三穂田	1,267	5	4,021	1,950	2,071	6	12	6	5	1	△ 5	0	8	△ 8	△ 13	△ 99	0	0
逢瀬	1,236	3	3,696	1,822	1,874	14	13	11	12	△ 1	0	0	9	△ 9	△ 9	△ 82	0	0
片平	2,130	△ 1	6,533	3,206	3,327	45	66	28	31	△ 3	△ 24	2	15	△ 13	△ 37	△ 38	1	1
喜久田	4,280	41	11,708	5,718	5,990	69	73	53	38	15	11	9	9	0	11	△ 21	1	1
日和田	3,932	23	10,287	5,093	5,194	72	76	37	23	14	10	9	8	1	11	15	1	0
富久山	17,219	22	37,803	18,897	18,906	298	348	132	151	△ 19	△ 69	33	34	△ 1	△ 70	184	3	2
湖南	1,132	1	2,818	1,347	1,471	1	12	3	7	△ 4	△ 15	0	9	△ 9	△ 24	△ 121	0	0
熱海	2,010	8	5,467	2,615	2,852	12	20	14	6	8	0	1	11	△ 10	△ 10	△ 132	0	0
田村	8,440	74	18,596	10,247	8,349	139	126	63	46	17	30	2	22	△ 20	10	△ 102	1	1
西田	1,393	△ 2	4,118	2,055	2,063	7	20	13	17	△ 4	△ 17	1	7	△ 6	△ 23	△ 101	0	0
中田	1,448	3	4,235	2,114	2,121	10	12	16	11	5	3	0	10	△ 10	△ 7	△ 110	0	0

※地域区分は郡山市行政センター設置条例で定める行政センターの地域としています。

※婚姻数は郡山市各窓口における取扱数を集計しています。なお、後日公表する統計書等の数値とは異なる場合があります。

○世帯数は全体で326世帯の増加となった。

○人口は社会動態(-529人)、自然動態(-142人)ともに減少し、全体で671人の減少となった。

現住人口について

この人口は、2015年10月1日に行われた国勢調査(確報値)の人口を基にして、市内に居住する人口を毎月の届出による転入・転出・出生・死亡を加減して地区別に表したものです。また、この人口には市内に居住する外国人も含まれています。