



令和3年2月13日福島県沖を震源とする地震  
り災証明書等の申請及び交付件数をお知らせします



ターゲット 13.1

令和3年6月23日  
郡山市税務部資産税課  
担当：池田 美奈子  
TEL：924-2091

SDGs ターゲット 13.1 「全ての国々において、気候関連災害や自然災害に関する強靭性（レジリエンス）及び適応の能力を強化する」

り災証明書等の申請及び交付状況は、別紙のとおりです。

[申請受付件数] 12, 247件

[交付件数] 12, 057件

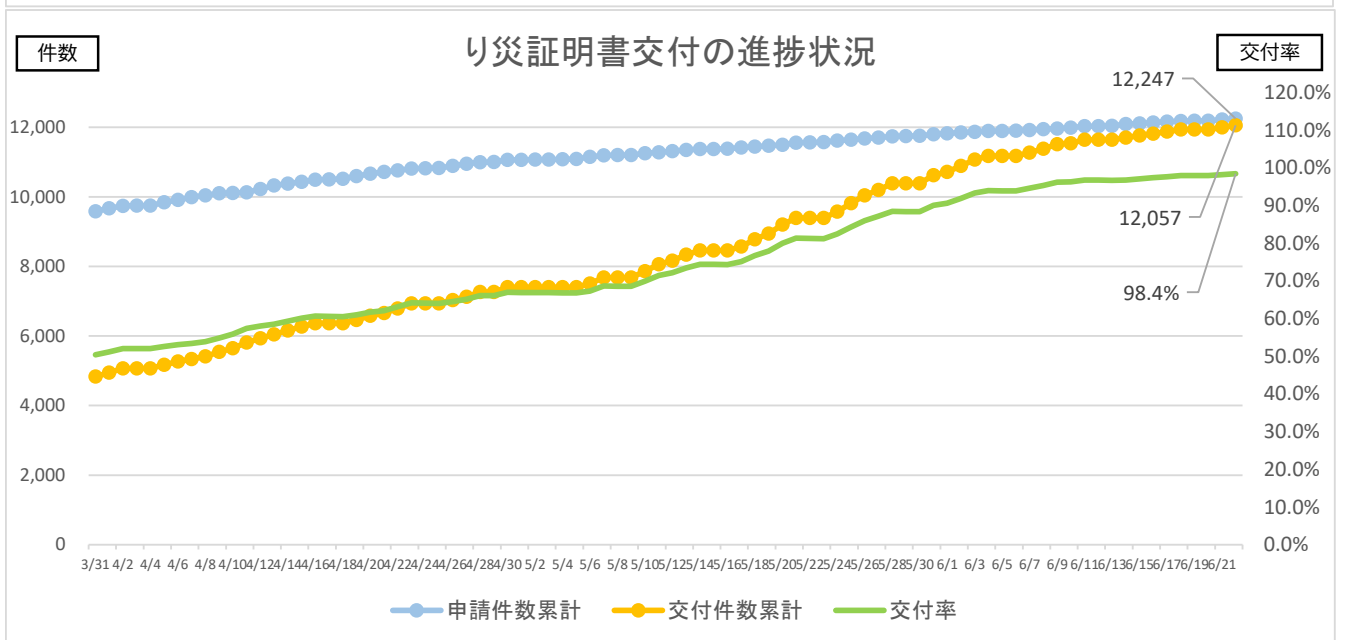
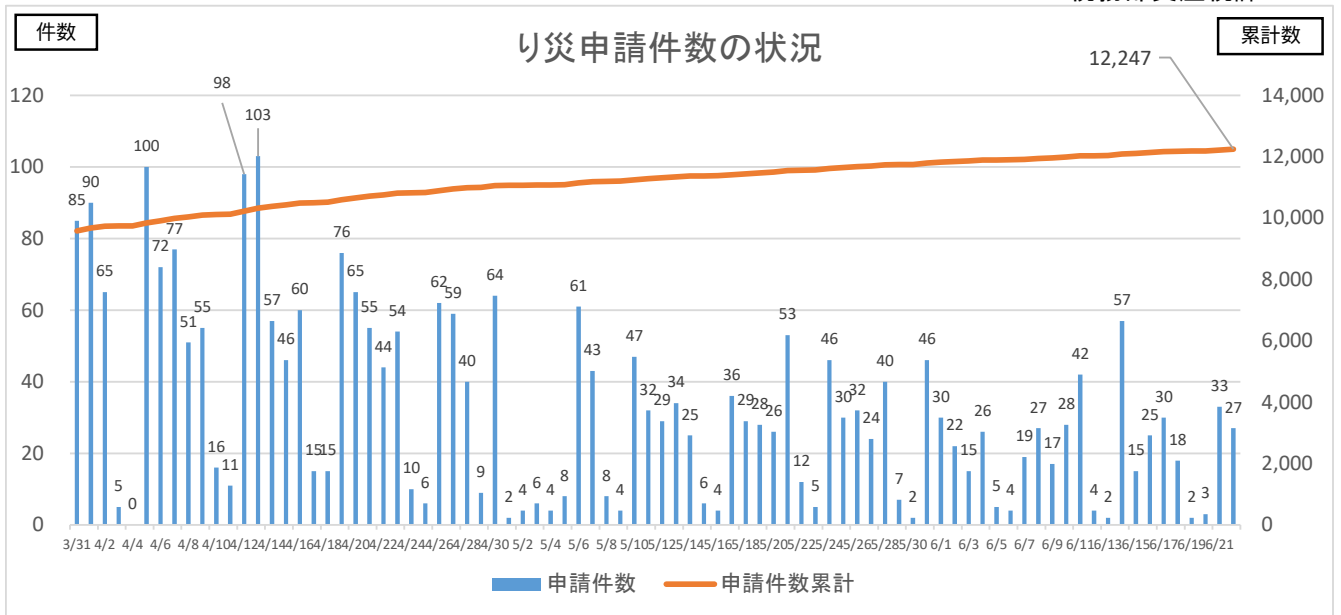
(令和3年6月22日時点)

※り災証明書の申請状況等は、随時更新します。

郡山市 WEB サイト（り災証明書について）

[https://www.city.koriyama.lg.jp/bosai\\_bohan\\_safecommunity/shinsai\\_hoshasentaisaku/27425.html](https://www.city.koriyama.lg.jp/bosai_bohan_safecommunity/shinsai_hoshasentaisaku/27425.html)





〈り災証明書交付数〉

区分	申請件数		調査不要	調査判定結果						計 ②	交付率 ②/①	
	総数 ①	うち一部損壊 (自己判定) 申請件数		一部損壊	一部損壊	準半壊	半壊	中規模半壊	大規模半壊			全壊
居住者用 (住家)	8,709			3,998	1,439	2,268	669	125	24	15	8,538	98.0%
所有者用	3,538			1,611	750	659	303	76	42	78	3,519	99.5%
り災証明計	12,247	5,673		5,609	2,189	2,927	972	201	66	93	12,057	98.4%