

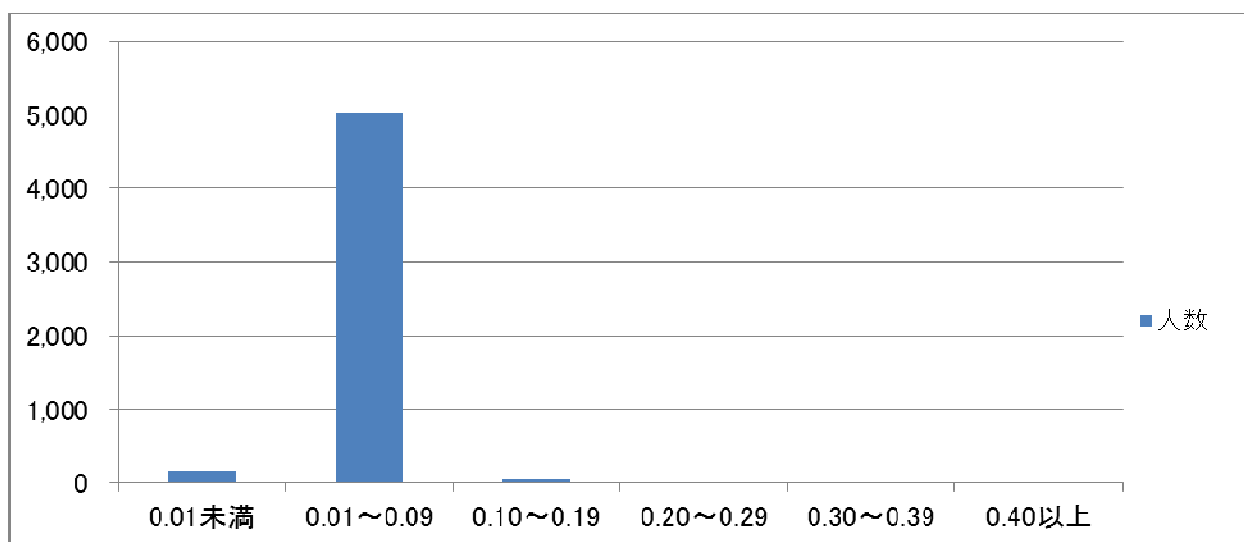
平成29年度個人積算線量計(未就学児童)第1回測定結果及び年間推計値概要

1. 測定総数 : 5,248人
2. 測定対象期間 : 平成29年6月21日(水)から平成29年8月29日(火)の70日間
3. 測定対象期間の自然放射線被ばく相当量0.12mSvを除いた数値

全体	測定値	年間推計値
最高値(mSv)	0.18	0.94
最低値(mSv)	0.01未満	0.05未満
平均値(mSv)	0.0370	0.193

第1回目測定結果分布

年間推計値		0.05～	0.52～	1.04～	1.56～	2.09～	
mSv	0.01未満	0.01～0.09	0.10～0.19	0.20～0.29	0.30～0.39	0.40以上	合計
人数	159	5,038	51	0	0	0	5,248
割合	3.03%	96.00%	0.97%	0.00%	0.00%	0.00%	100%



(参考:年間推計値)				
mSv	1mSv未満	1mSv以上2mSv未満	2mSv以上	合計
人数	5,248	0	0	5,248
割合	100.00%	0.00%	0.00%	100.00%