

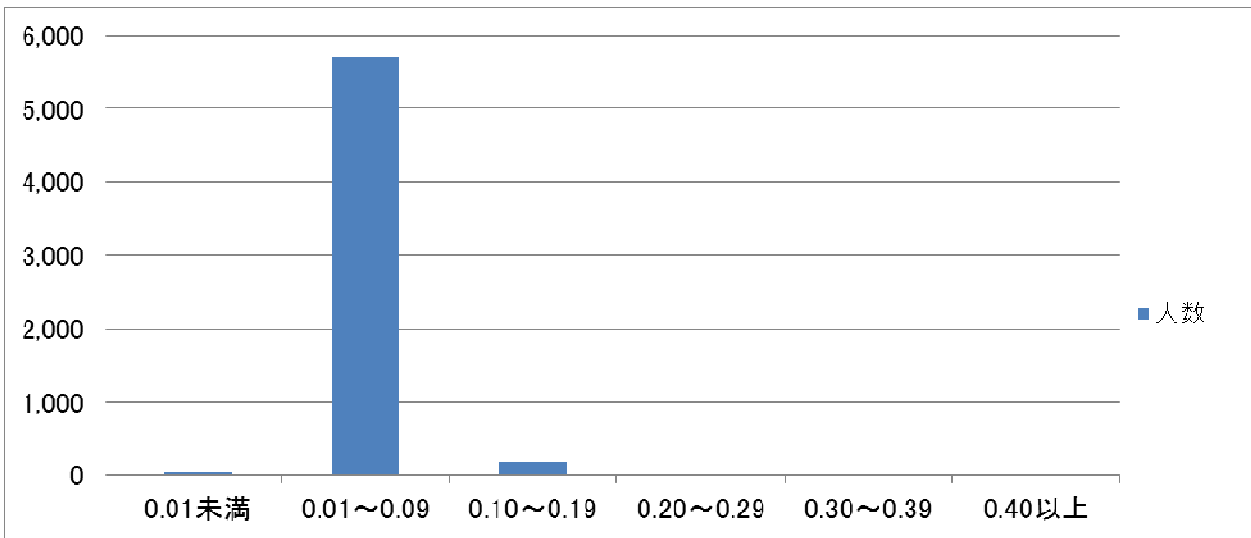
平成28年度個人積算線量計(未就学児童)第1回測定結果及び年間推計値概要

1. 測定総数 : 5,927人
2. 測定対象期間 : 平成28年6月22日(水)から平成28年8月30日(火)の70日間
3. 測定対象期間の自然放射線被ばく相当量0.12mSvを除いた数値

全体	測定値	年間推計値
最高値(mSv)	0.20	1.04
最低値(mSv)	0.01未満	0.05未満
平均値(mSv)	0.0497	0.259

第1回目測定結果分布

年間推計値	0.05~	0.52~	1.04~	1.56~	2.09~		
mSv	0.01未満	0.01~0.09	0.10~0.19	0.20~0.29	0.30~0.39	0.40以上	合計
人数	44	5,694	187	2	0	0	5,927
割合	0.74%	96.07%	3.16%	0.03%	0.00%	0.00%	100%



(参考:年間推計値)

mSv	1mSv未満	1mSv以上2mSv未満	2mSv以上	合計
人数	5,925	2	0	5,927
割合	99.97%	0.03%	0.00%	100.00%