

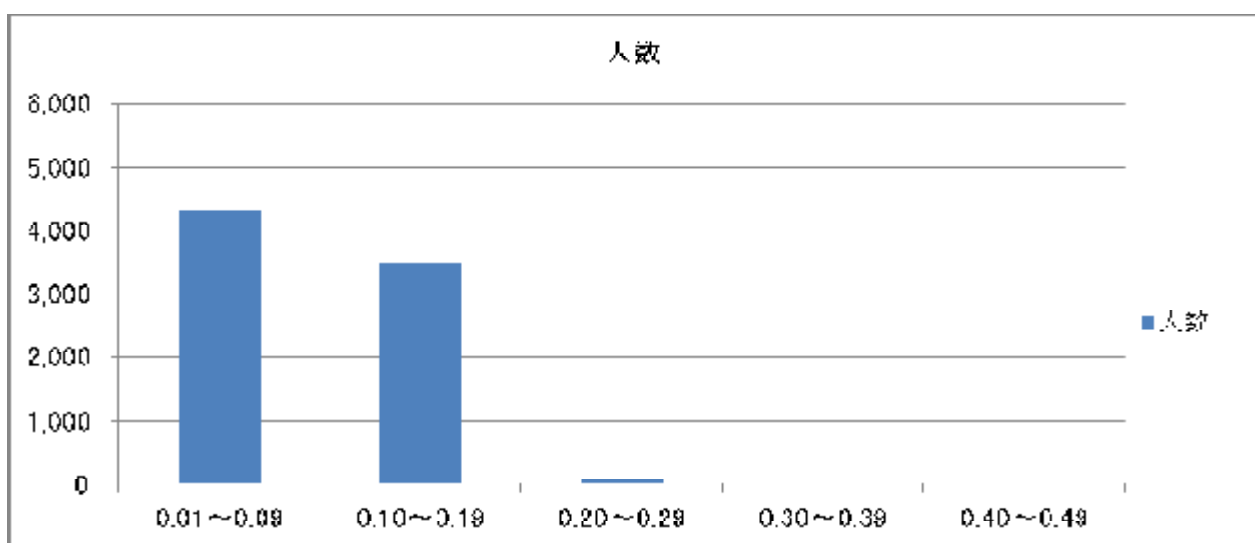
平成26年度個人積算線量計(クイクセルバッジ)第2回測定結果概要

1. 測定総数 : 7,990人
2. 測定対象期間 : 平成26年9月3日(水)から平成26年11月11日(火)の70日間
3. 測定対象期間の自然放射線被ばく相当量0.12mSvを除いた数値

全体	測定値	年間推計値
最高値(mSv)	0.36	1.88
最低値(mSv)	0.01	0.052
平均値(mSv)	0.0963	0.50

第2回目測定結果分布

年間推計値	0.05~	0.52~	1.04~	1.56~	2.09~		
mSv	0.01未満	0.01~0.09	0.10~0.19	0.20~0.29	0.30~0.39	0.40~0.49	合計
人数	0	4,375	3,520	90	5	0	7,990
割合	0.00%	54.76%	44.06%	1.13%	0.06%	0.00%	100%



(参考:年間推計値)

mSv	1mSv未満	1mSv以上2mSv未満	2mSv以上3mSv未満	合計
人数	7,895	95	0	7,990
割合	98.81%	1.19%	0.00%	100.00%