

未就学児 平成25年度個人積算線量計(クイクセルバッジ)第1回測定結果概要

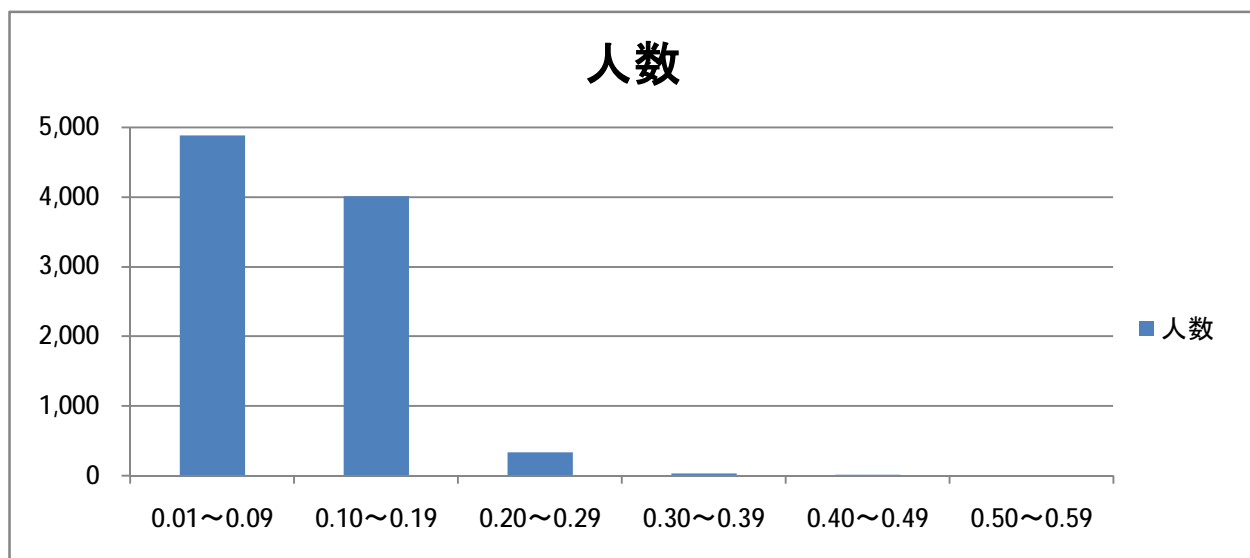
1. 測定総数 : 9,287人
2. 測定対象期間 : 平成25年7月10日(水)から平成25年9月17日(火)の70日間
3. 測定対象期間の自然放射線被ばく相当量0.12mSvを除いた数値

全体	測定値	年間推計値
最高値(mSv)	0.55	2.87
最低値(mSv)	0.01未満	—
平均値(mSv)	0.1002	0.52

第1回目測定結果分布

年間推計値 0.05~ 0.52~ 1.04~ 1.56~ 2.09~ 2.61~

mSv	0.01未満	0.01~0.09	0.10~0.19	0.20~0.29	0.30~0.39	0.40~0.49	0.50~0.59	合計
人数	12	4,894	4,011	331	29	9	1	9,287
割合	0.13%	52.70%	43.19%	3.56%	0.31%	0.10%	0.01%	100%



(参考:年間推計値)

mSv	1mSv未満	1mSv以上2mSv未満	2mSv以上3mSv未満	合計
人数	8,917	360	10	9,287
割合	96.02%	3.88%	0.11%	100.00%