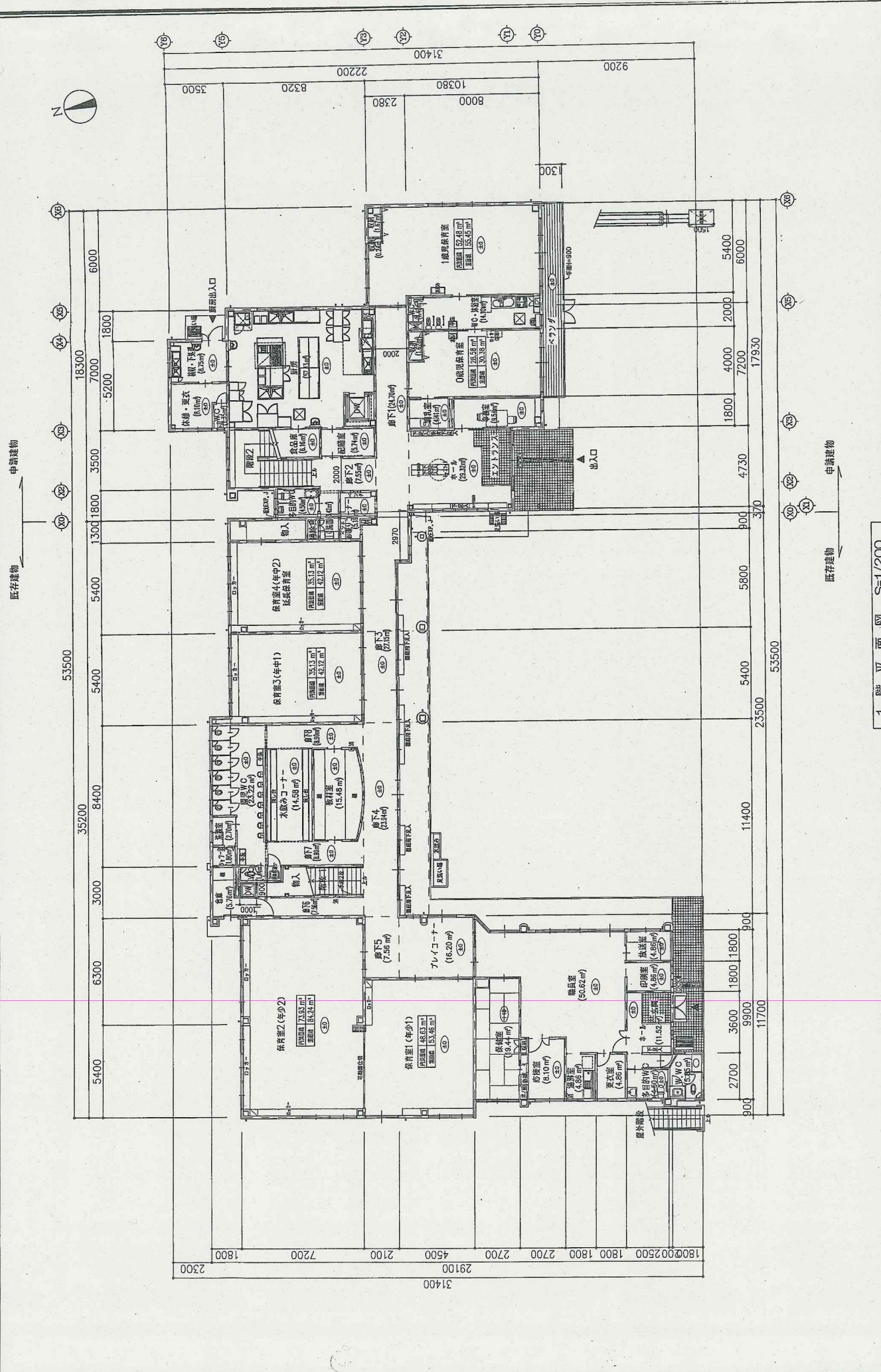
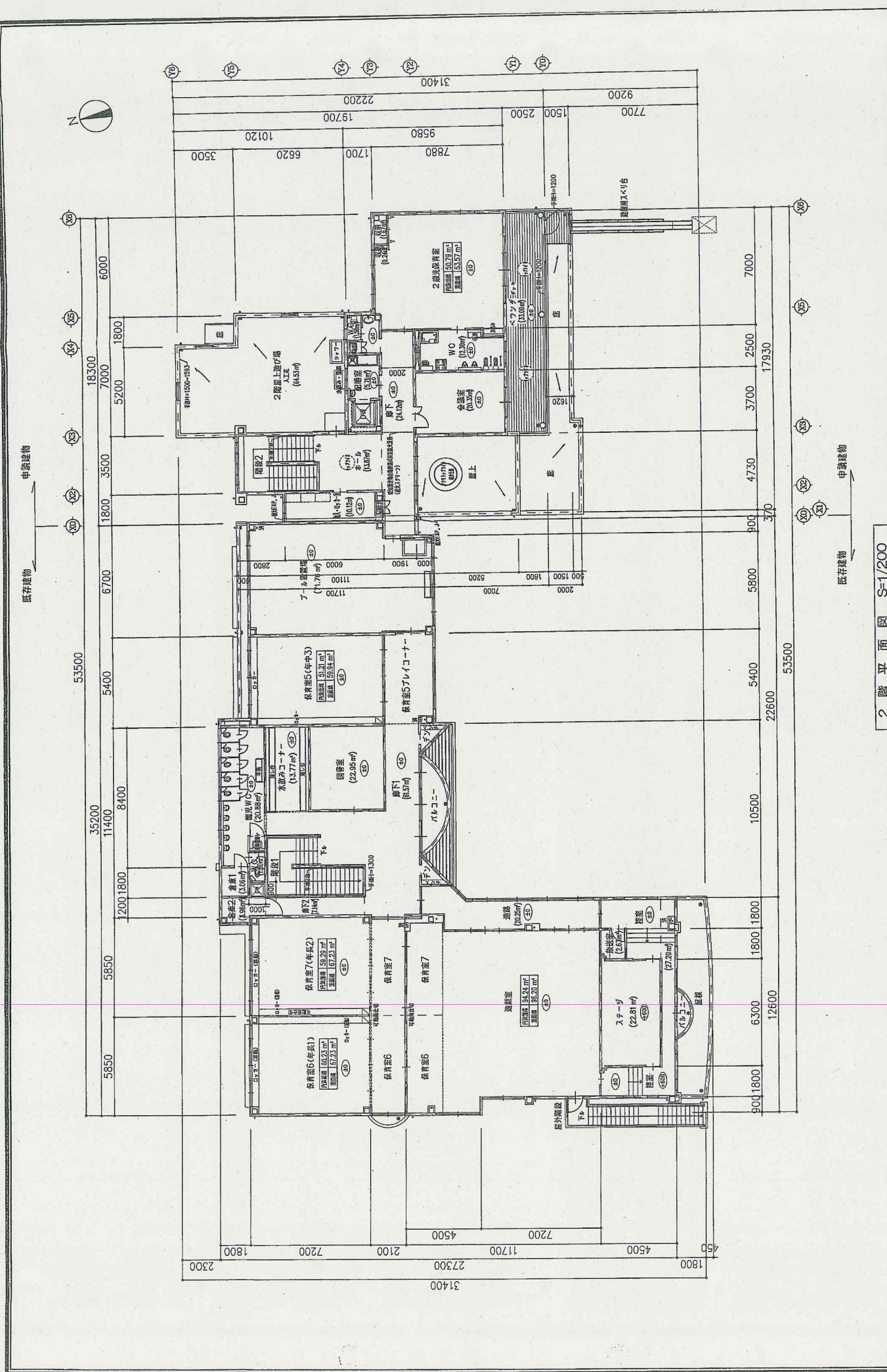


配置図 S-1/270

特記事項	1級建築士事務所 創空間設計 有限会社 TEL. 024 (943) 7070	工事名 学校法人 成田学園 希望ヶ丘こども園 増築工事	縮尺 S=1:270	No. 1
	1級建築士事務所 新12706/0499 1級建築士事務所 188524号 円谷 和夫	学校法人 成田学園 希望ヶ丘こども園 増築工事	縮尺 S=1:270	29年 5月

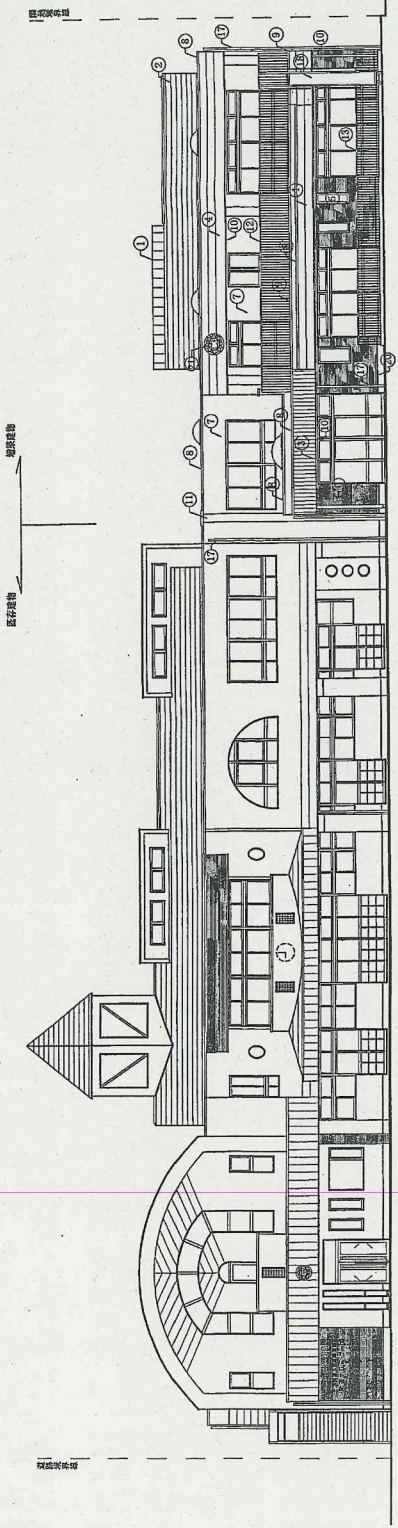


特記事項	1級建築士事務所 有限会社 創空間設計 〒108-8543 東京都港区赤坂1-15-15 TEL 03(643) 7070	工事名 学校法人 成田学園 希望ヶ丘子ども園 増築工事	縮尺 S=1:200	No. 2 29年 5月
	1階平面図 S=1/200			図名 1階平面図

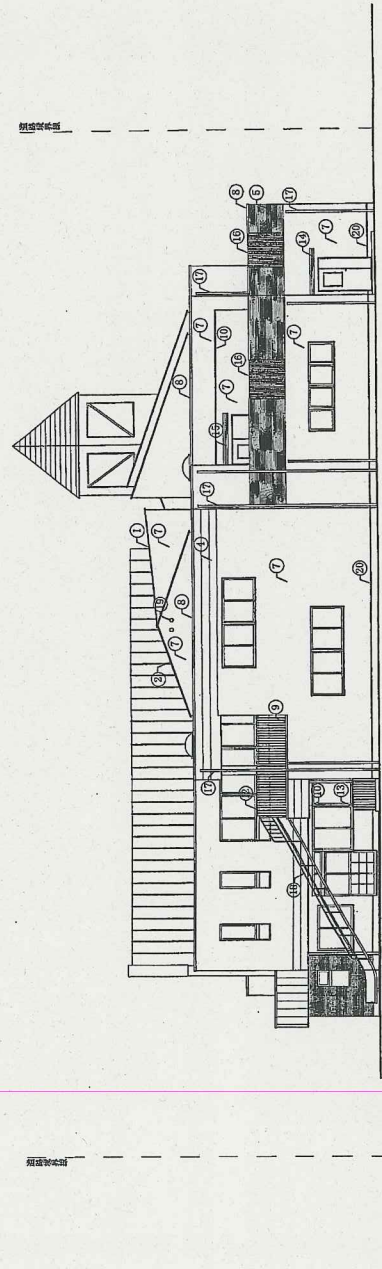


特記事項	1級建築士事務所 有限会社 創空間設計 TEL. 024 (043) 7070	1級建築士事務所 第1270080499 1級建築士事務所 198824号 円香 和夫	工事名 学校法人 成田学園 希望ヶ丘こども園 増築工事	図名 2階平面図	縮尺 S=1:150	No. 3	29年5月
------	--------------------------------------------------	------------------------------------------------	--------------------------------	-------------	---------------	-------	-------

2階平面図 S=1/200



南立面図 S=1/120



東立面図 S=1/120

外部仕上表	
①	カラーガラス両面板厚0.4 Wガラス（排水層施工法）
②	カラーガラス両面板厚0.4 Wガラス（排水層施工法）
③	杉山漆仕上げ（25） （ワドコート仕上）
④	押出成形アルミ板（18） （ワドコート仕上）
⑤	押出成形アルミ板（20）ストライプ 形で防湿形ワニス塗装
⑥	モリタアルミ板（18） 押出成形アルミ板（25）
⑦	押出成形アルミ板（18） 押出成形アルミ板（25）
⑧	塗料：アルミ板製品M=250
⑨	塗料：コンクリートの上ウレタン塗膜防水
⑩	下地処理：アルミ板製品
⑪	耐火キズ防止コート材（7から既製品）
⑫	手摺：H=150滑輪型手摺
⑬	手摺：H=900滑輪型手摺
⑭	底：アルミ板製品W1800D1250
⑮	底：アルミ板製品W2000D900
⑯	内装材：タイル・壁紙・床材・天井・窓枠 窓枠：アルミ板製品厚さ25mm
⑰	壁紙：カラービニール5φ
⑱	遮断スリット（既製品）既製品 （例）日本前産遮断スリット 既製品：水切り付遮断 （付付）既製品の取付部分
⑳	水切：アルミ板製品
㉑	面積800φ 別途工事

特記事項

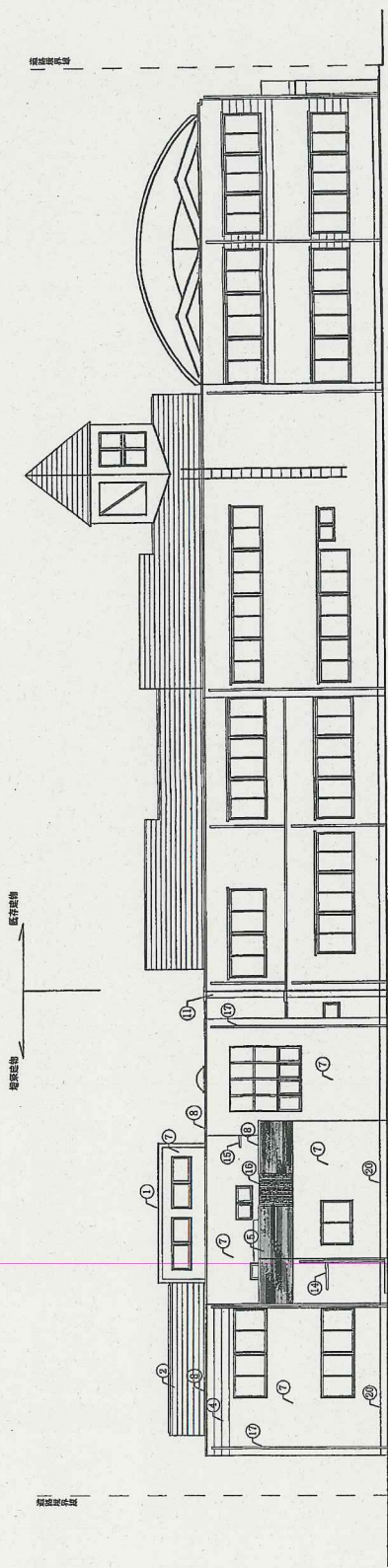
1級建築士事務所 創空間設計
TEL. 024(943)7070

1級建築士事務所 第127000499
1級建築士事務所 第168824号 円谷和夫

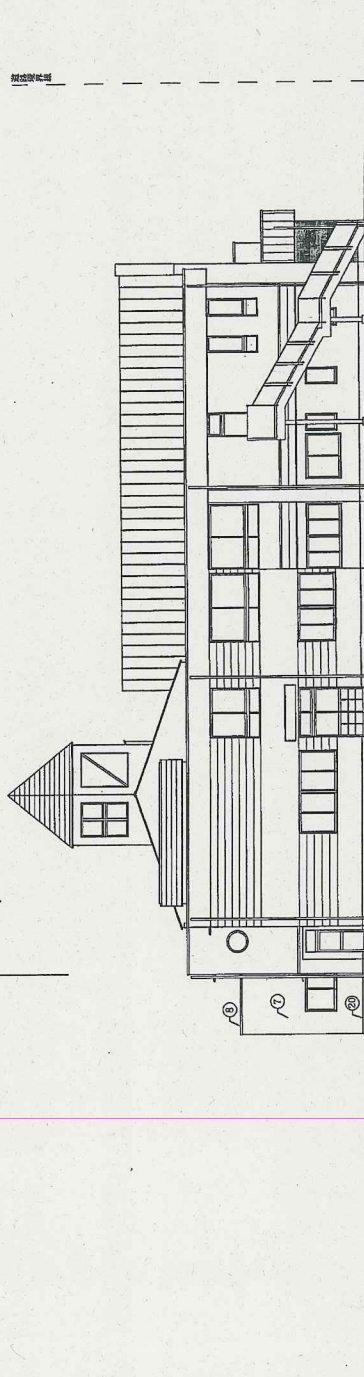
工事名 学校法人 成田学園 希望ヶ丘こども園 増築工事

図名 立面図 1

縮尺 No. 4
S=1:200 29年 5月



北立面図 S=1/120



西立面図 S=1/120

外 部 仕 上 表	
①	カラーガルバリウム鋼板厚0.4 立平垂(防水層工務)
②	カラーガルバリウム鋼板厚0.4 立平垂(防水層工務)
③	押出成形セメント板(25) (ワッドコート仕目)
④	押出成形セメント板(18) (ワッドコート仕目)
⑤	押出成形セメント板(20)・ストライプ 芳材筋上型ワックス樹脂塗装
⑥	モリタワイル50mm角貼 押出成形セメント板(18)
⑦	芳材筋上型ワックス樹脂塗装
⑧	塗木：アルミ既製品W=250
⑨	塗木：コンクリートの上ワイルド樹脂防水
⑩	下階陽射線：アルミ既製品
⑪	樹皮エキスチング・インスト材(7mm既製品)
⑫	手摺：H=1150滑動面鉛メッキ
⑬	手摺：H=900滑動面鉛メッキ
⑭	庇：アルミ既製品W1800D1250
⑮	庇：アルミ既製品W2000D900
⑯	通アルミスリット既製品：幅30x30x50 案内タイプ：幅既37x75
⑰	窓廻り：カラー塩ビ板75φ
⑱	屋根ペレグリン(塩化スチレン)既製品 (脚)日本前衛塗油センター認定品
⑲	鉄筋：水切り付型型 (FD付：屋根の裏のある部分)
⑳	水切：アルミ既製品
㉑	圍草800φ 別項工事

特記事項

創空間設計
1級建築士事務所
有限会社

〒120-0049 東京都千代田区千代田1-1-1
TEL 03(643)7070

工事名
学芸法人 成田学園 希望ヶ丘こども園 増築工事

図名

立面図 2

縮尺

S=1:200

No.

5

29 年 5 月