

# 麓山導水管築造工事第3工区 工事状況

令和3年10月末 進捗率 約78%

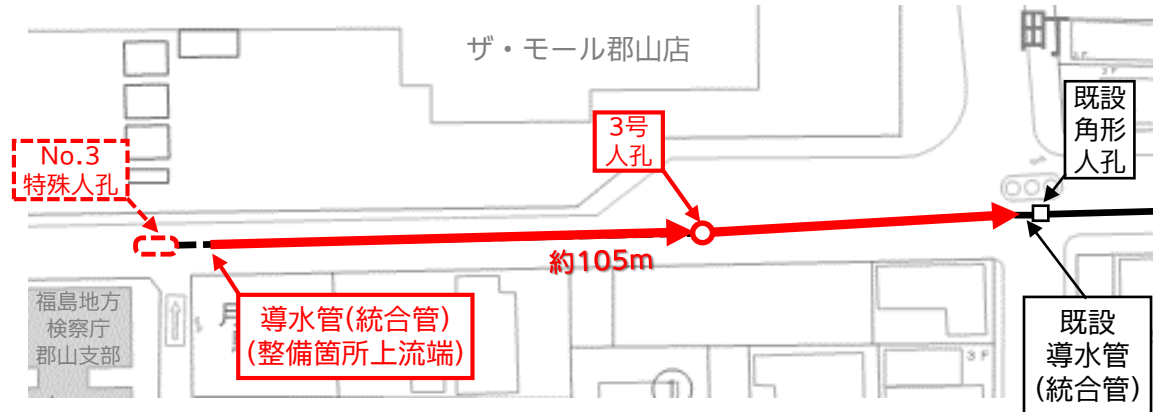
10月は、舗装取壊し、建込簡易土留を行いながら掘削、導水管本体(ヒューム管)設置(施工延長約105m完了)等を行いました。また、No.3特殊人孔築造を行いました。  
11月は、引き続き、導水管本体設置及びNo.3特殊人孔築造を行い、合流管(φ600~φ250mm)接続等を行います。



特殊人孔築造に係る覆工板設置状況



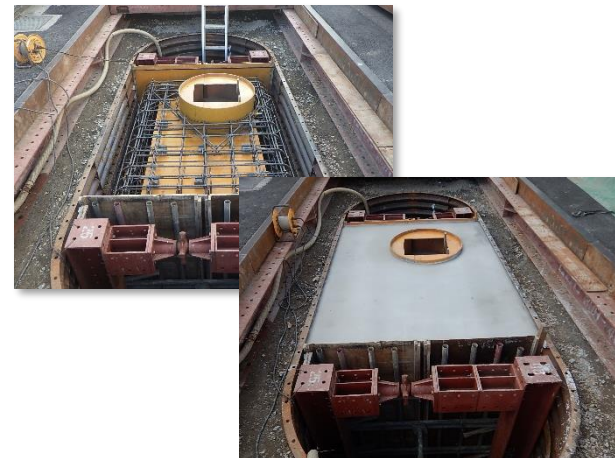
特殊人孔築造に係る掘削・仮設土留設置状況



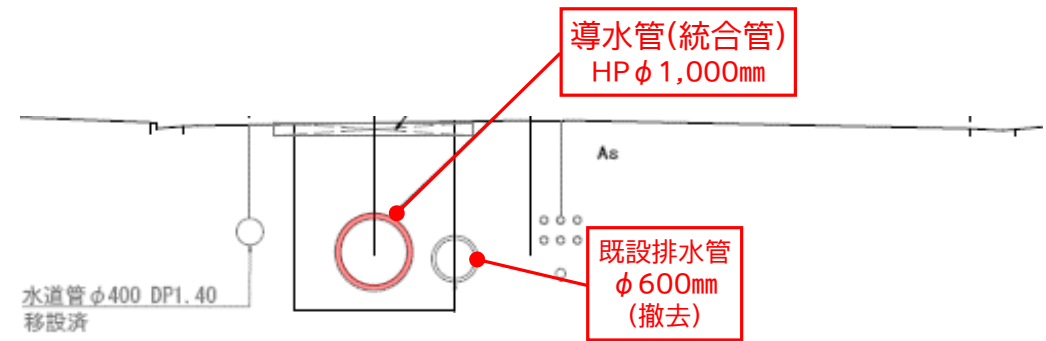
計画平面図(21世紀記念公園北西側)



特殊人孔築造(基礎コンクリート工・配筋)状況



特殊人孔築造(型枠・コンクリート打設完了)状況



計画断面図