

麓山導水管築造工事第1工区 工事状況

1月末進捗率 約17%

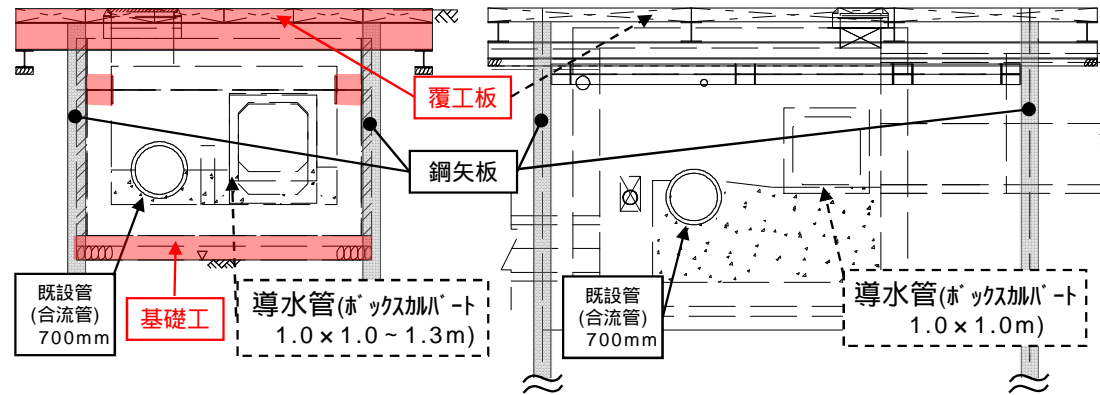
1月は、No.2特殊人孔の覆工板設置、掘削(支保工)、基礎工を行い、No.1特殊人孔の地盤改良を行いました。
2月は、No.1特殊人孔の覆工板設置、掘削(支保工)、基礎工、ボックスカバートの布設を行います。



覆工板設置完了状況(No.2特殊人孔)



掘削(支保工)状況(No.2特殊人孔)



(No.2特殊人孔)計画断面図

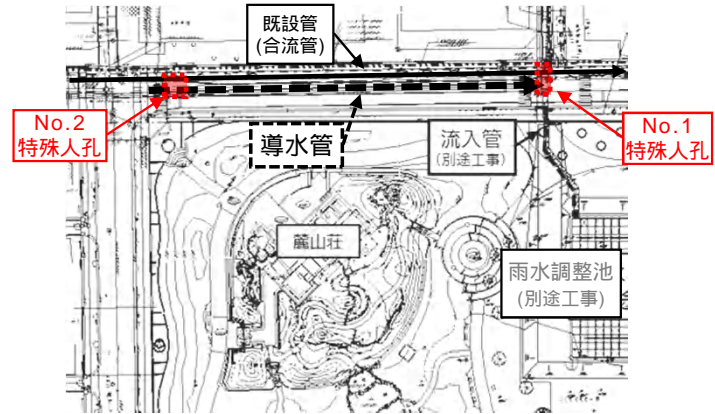
(No.1特殊人孔)計画断面図



基礎工(コンクリート打設)状況(No.2特殊人孔)



地盤改良状況(No.1特殊人孔)



計画平面図(21世紀記念公園北側)