

# 麓山導水管築造工事第1工区 工事状況

11月末 進捗率 約8%

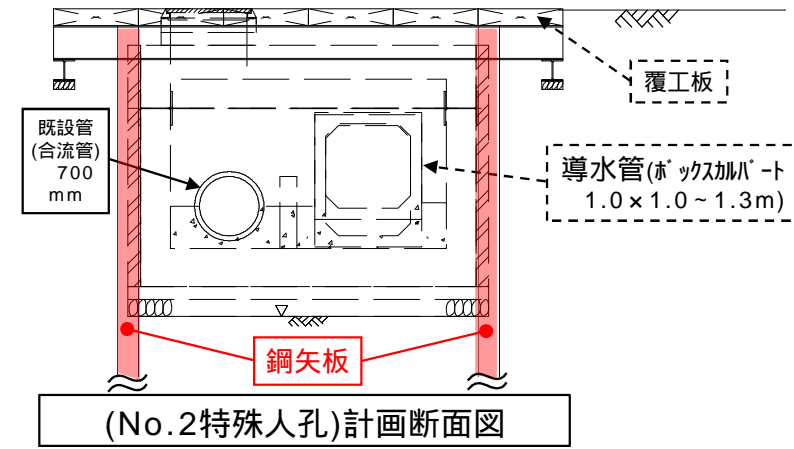
11月は、No.2特殊人孔の仮設土留工(鋼矢板設置)に着手しました。  
12月は、引き続き、No.2特殊人孔の鋼矢板設置を行い、地盤改良(薬液注入)及び覆工板設置に着手します。



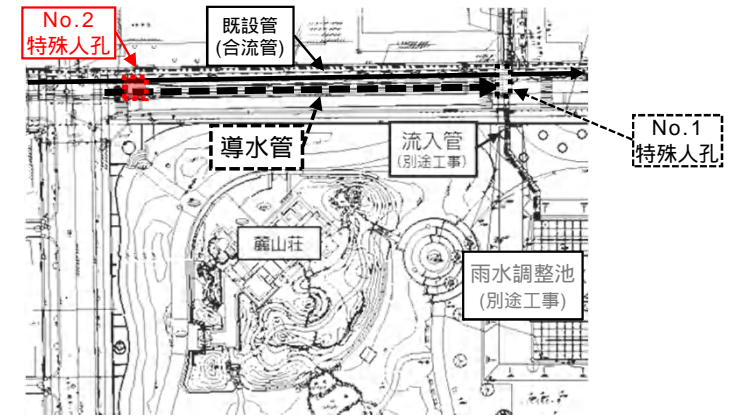
鋼矢板設置準備(舗装掘削)状況



鋼矢板設置状況



鋼矢板設置状況



計画平面図(21世紀記念公園北側)