

# 麓山調整池築造工事 工事状況

10月末 進捗率 約60%

10月は、流入管布設に係る仮設土留工の鋼矢板設置及び覆工板設置を行いました。  
11月は、流入管布設の掘削及び流入管布設に着手します。



仮設鋼矢板設置状況



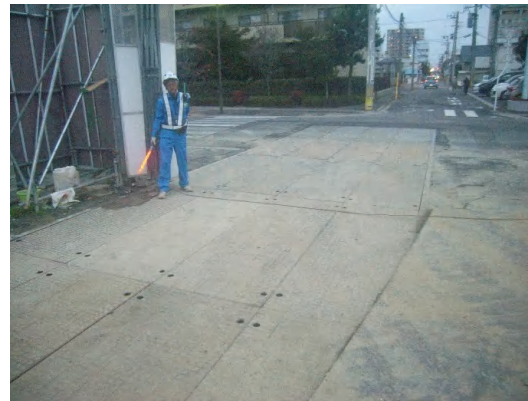
仮設鋼矢板設置状況



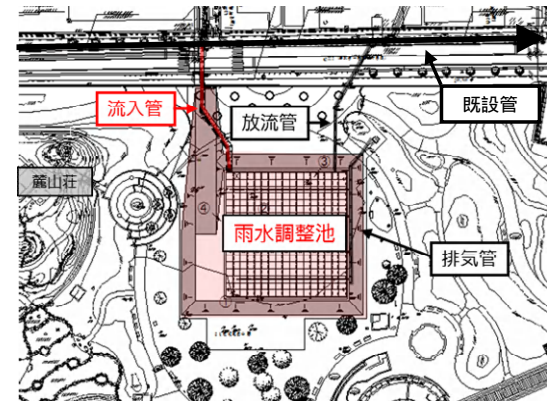
仮設鋼矢板設置状況



覆工板設置状況



覆工板設置完了状況



計画平面図(21世紀記念公園内)