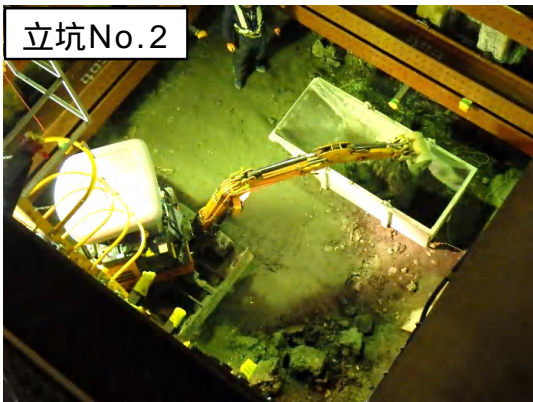


# 3号幹線放流管築造工事第3工区 工事状況

1月末 進捗率 約36%

1月は、立坑No.2内の掘削(支保工)を行い、立坑No.1に 掘進機の搬入及び据付を行いました。  
2月は、立坑No.1から立坑No.2まで推進工法により、ヒューム管の布設を行います。



立坑No.2  
掘削(支保工)状況



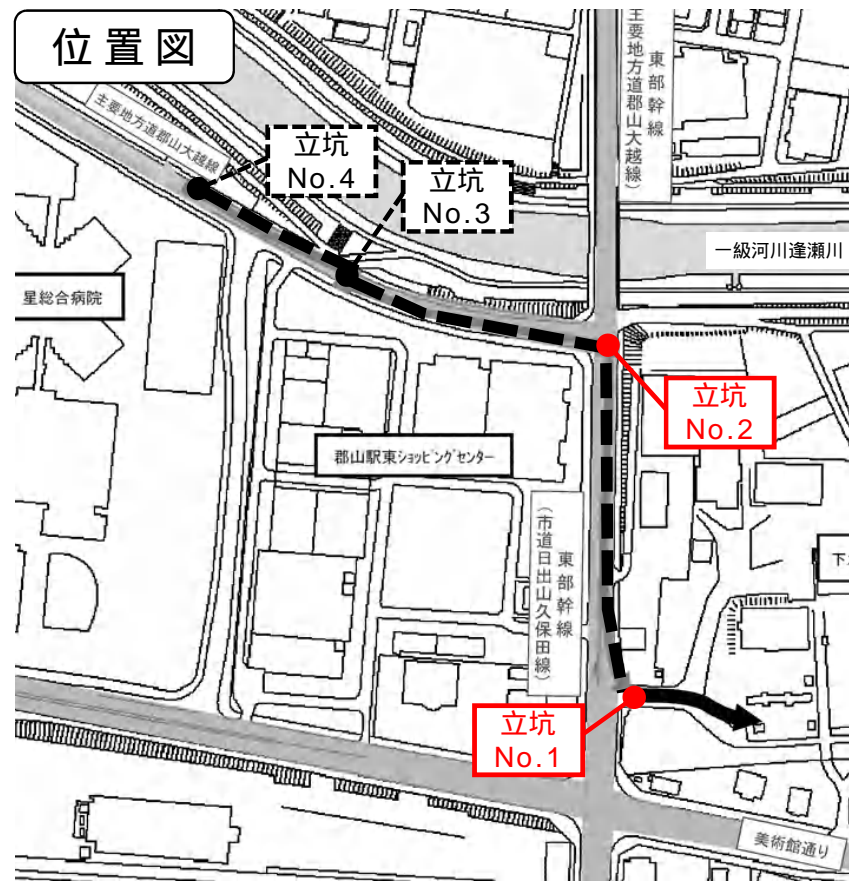
立坑No.1  
掘進機搬入状況



立坑No.1  
掘進機据付状況



立坑No.1  
鏡切(仮設鋼矢板ガス切断)状況



掘進機...地中を掘り進むための機械。