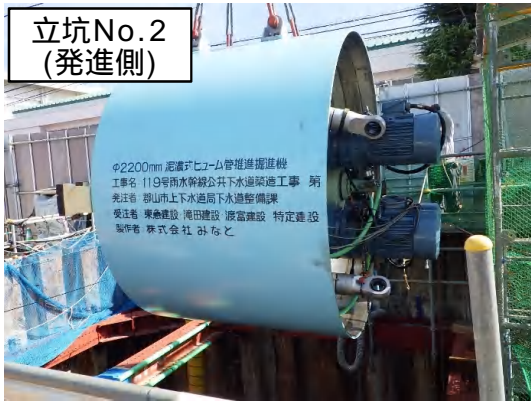


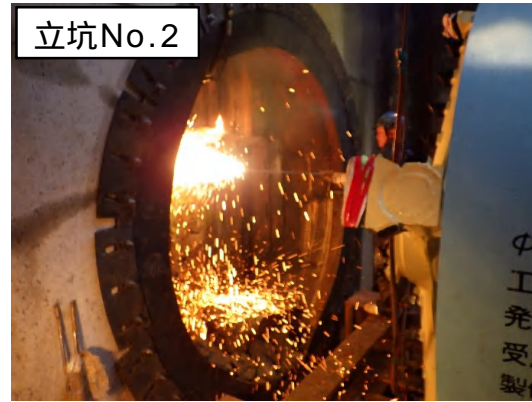
119号雨水幹線築造工事第1工区 工事状況

令和元年10月末 進捗率 約74%

10月は、立坑No.2へ掘進機 の搬入及び据付を行い、No.2～3までの推進工法によるLUM管布設に着手しました。
11月は、引き続き、No.2～3までのLUM管布設を行います。



掘進機搬入状況



鋼矢板切断(鏡切)状況



掘進機据付状況



推進工法(LUM管布設)状況



掘進機 ...地中を掘り進むための機械。