

168号雨水幹線流入管公共下水道築造工事第3工区 工事状況

令和2年12月末 進捗率 88%

12月は、仮設土留(支保工・鋼矢板)及び覆工板撤去、マンホール設置等を行いました。
1月は、污水管移設及び舗装仮復旧を行います。



仮設土留(支保工)撤去状況



仮設土留(支保工)撤去状況



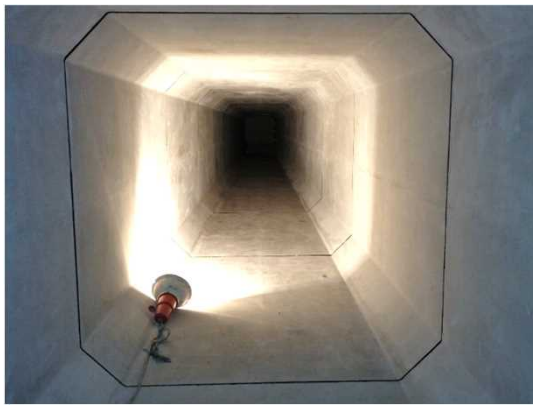
仮設土留(鋼矢板)撤去状況



覆工板撤去状況



マンホール設置状況



ボックスカルバート(内部)状況(11月末時点)

