

168号雨水幹線流入管公共下水道築造工事第1工区 工事状況

令和元年9月末 進捗率 約48%

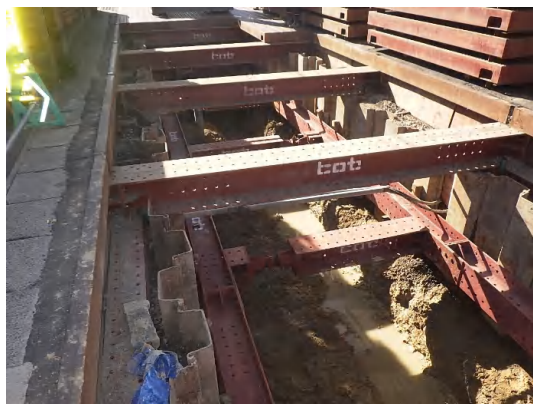
9月は、ボックスカルバート本体布設のための掘削(支保工)を行いました。
10月は、引き続き、掘削(支保工)を行い、既設汚水管の移設に着手します。



掘削状況



掘削状況



掘削(支保工設置)状況

