

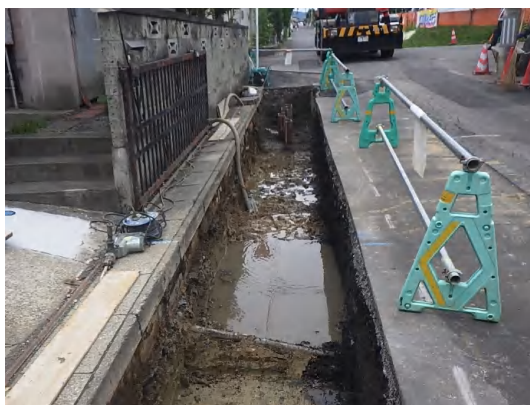
168号雨水幹線流入管公共下水道築造工事第1工区 工事状況

令和元年6月末 進捗率 約17%

6月は、ボックスカルバート布設のための仮設土留に着手しました。  
7月は、引き続き仮設土留を行い、覆工板設置に着手します。



掘削(仮設土留工)状況



掘削(仮設土留工)状況



仮設土留(鋼矢板)施工状況



仮設土留(鋼矢板)施工状況

