

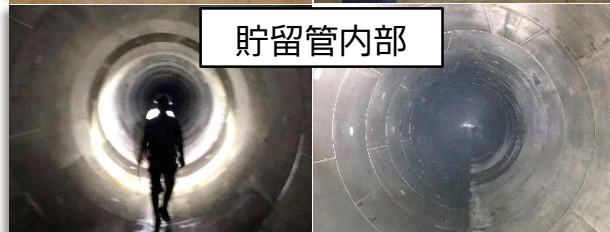
赤木貯留管築造工事 工事完了

令和3年10月末 進捗率 100%

10月は、立坑No.8特殊人孔内への排水ポンプ(2基)設置、架台への制御盤設置、排水ポンプに係る設備への通電及び総点検、現場の後片付け等を行い、赤木貯留管築造工事が完了し、雨水貯留施設としての一時貯留、ポンプ排水が可能な状態となりました。本工事へのご理解とご協力ありがとうございました。



立坑No.1付近



貯留管内部

造成復旧完了及び貯留管内部状況



立坑No.2 (特殊人孔)

立坑No.5 (特殊人孔)



立坑No.2 (導水管⇒貯留管)

立坑No.7 (特殊人孔)

特殊(分水)人孔築造完了状況



立坑No.8付近

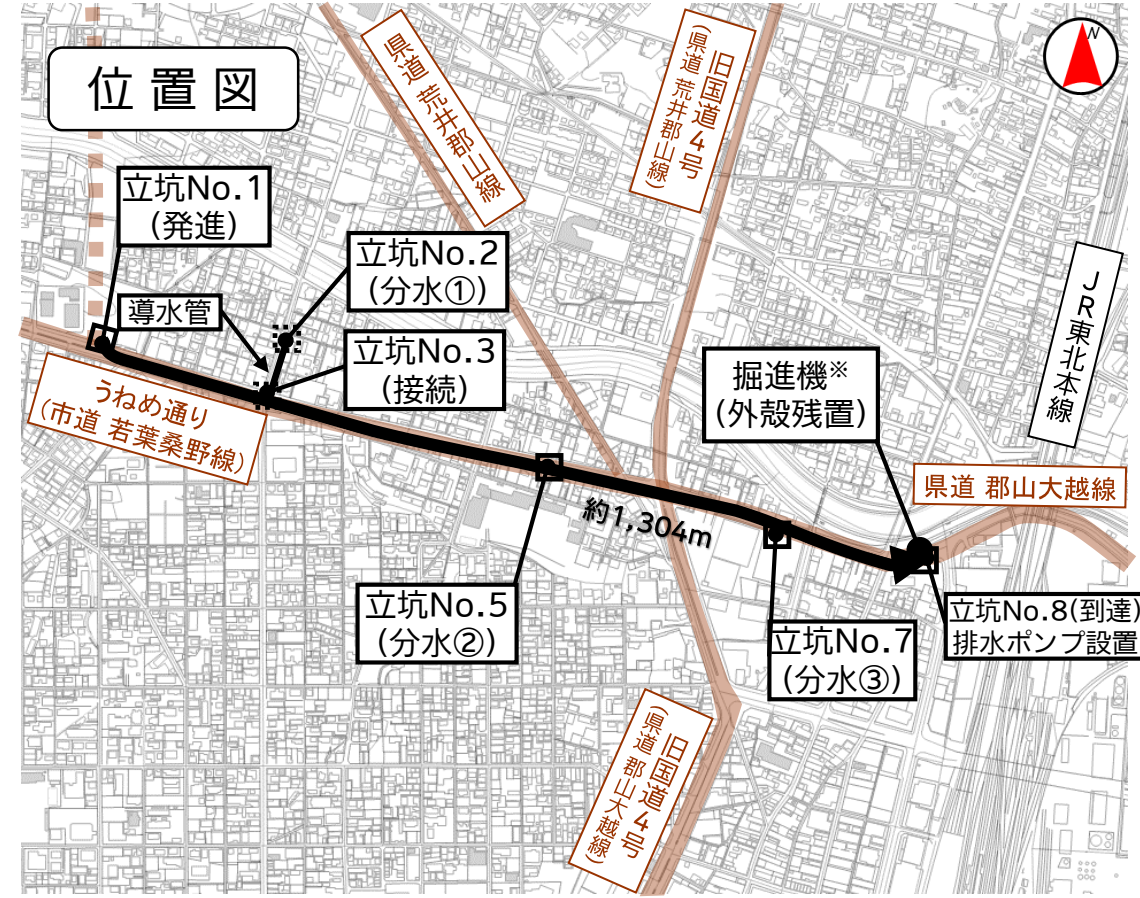


排水ポンプ制御盤設置状況



立坑No.8 (特殊人孔)

排水ポンプ及び配管設置状況



掘進機※……地中を掘り進むための機械。