

# 赤木貯留管築造工事 工事状況

令和3年9月末 進捗率 約99%

9月は、立坑No.8特殊人孔から5号幹線に排水するための排水ポンプに係る配管及び架台設置等を行いました。10月は、立坑No.8特殊人孔内への排水ポンプ(2基)設置、架台への制御盤設置、排水ポンプに係る設備への通電及び総点検、現場の後片付け等を行い、赤木貯留管築造工事のすべてが完了する見込みです。

立坑No.1付近



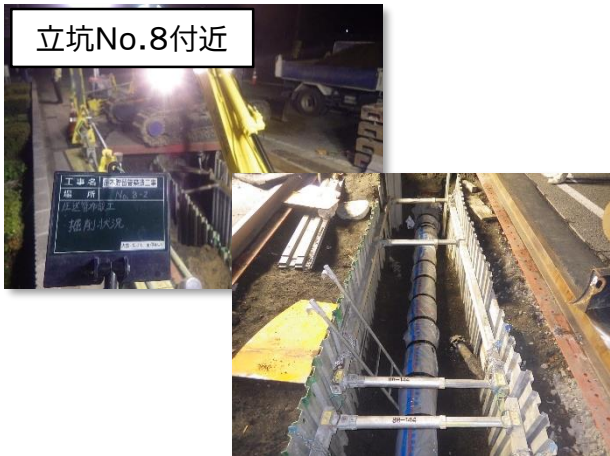
復旧状況

立坑No.5



特殊(分水)人孔築造(蓋掛け)完了状況

立坑No.8付近

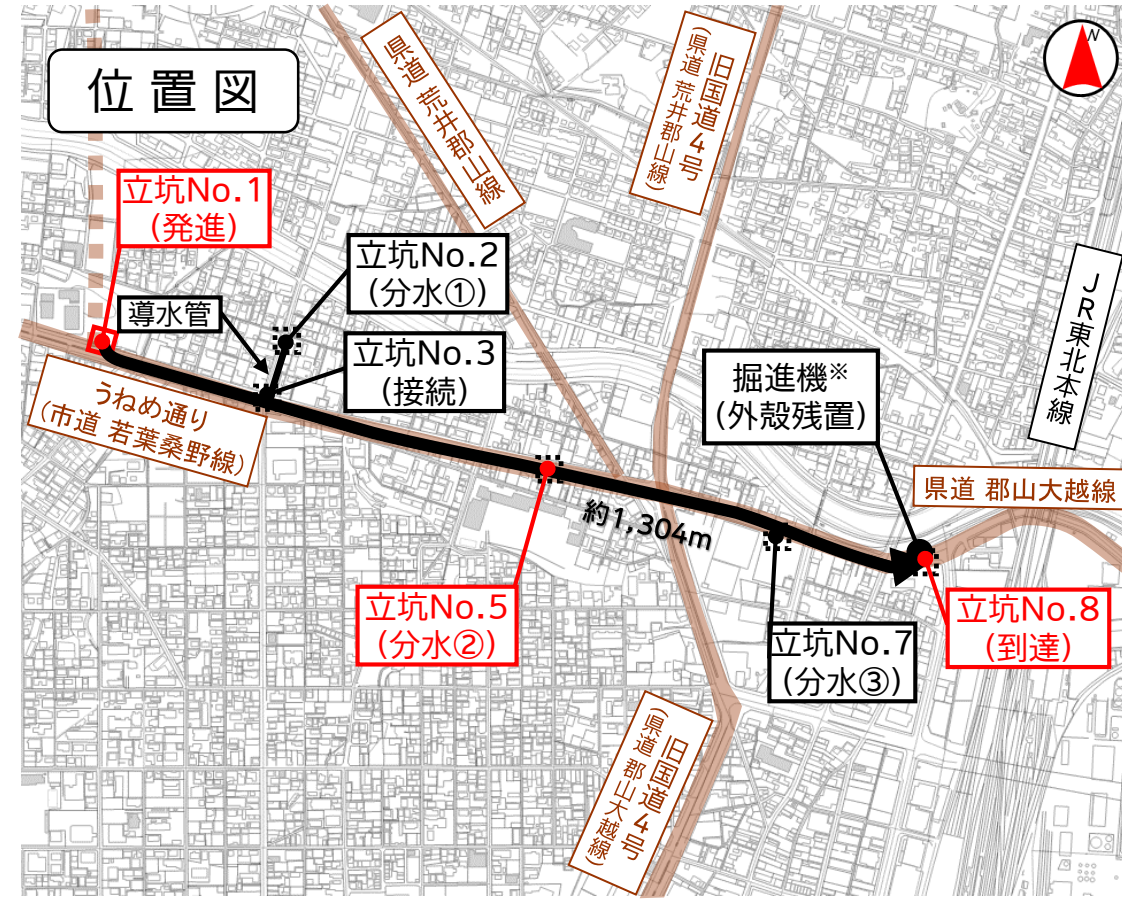


配管(圧送管)設置状況

立坑No.8付近



排水ポンプ制御盤設置に係る架台設置状況



掘進機※……地中を掘り進むための機械。