

# 赤木貯留管築造工事 工事状況

令和3年7月末 進捗率 約98%

7月は、立坑No.1、No.8の特殊人孔及び既設5号幹線からの分水箇所となる立坑No.2、No. 5、No.7の特殊人孔築造等を行いました。

8月は、引き続き、立坑No.1からNo.8までの特殊人孔築造等を行います。



立坑No.1

特殊人孔築造状況



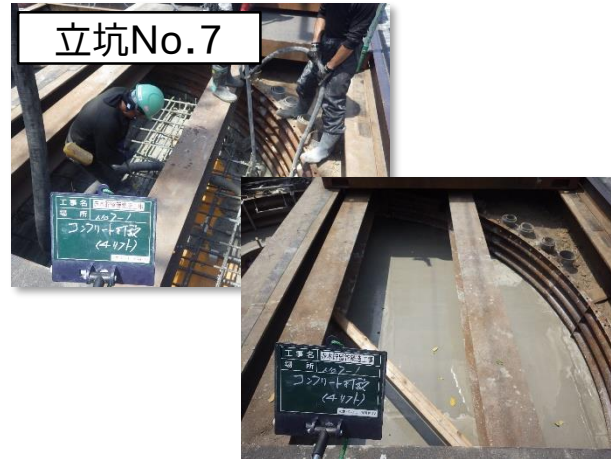
立坑No.8

特殊人孔築造(配筋・ｺﾝｸﾘｰﾄ打設)状況



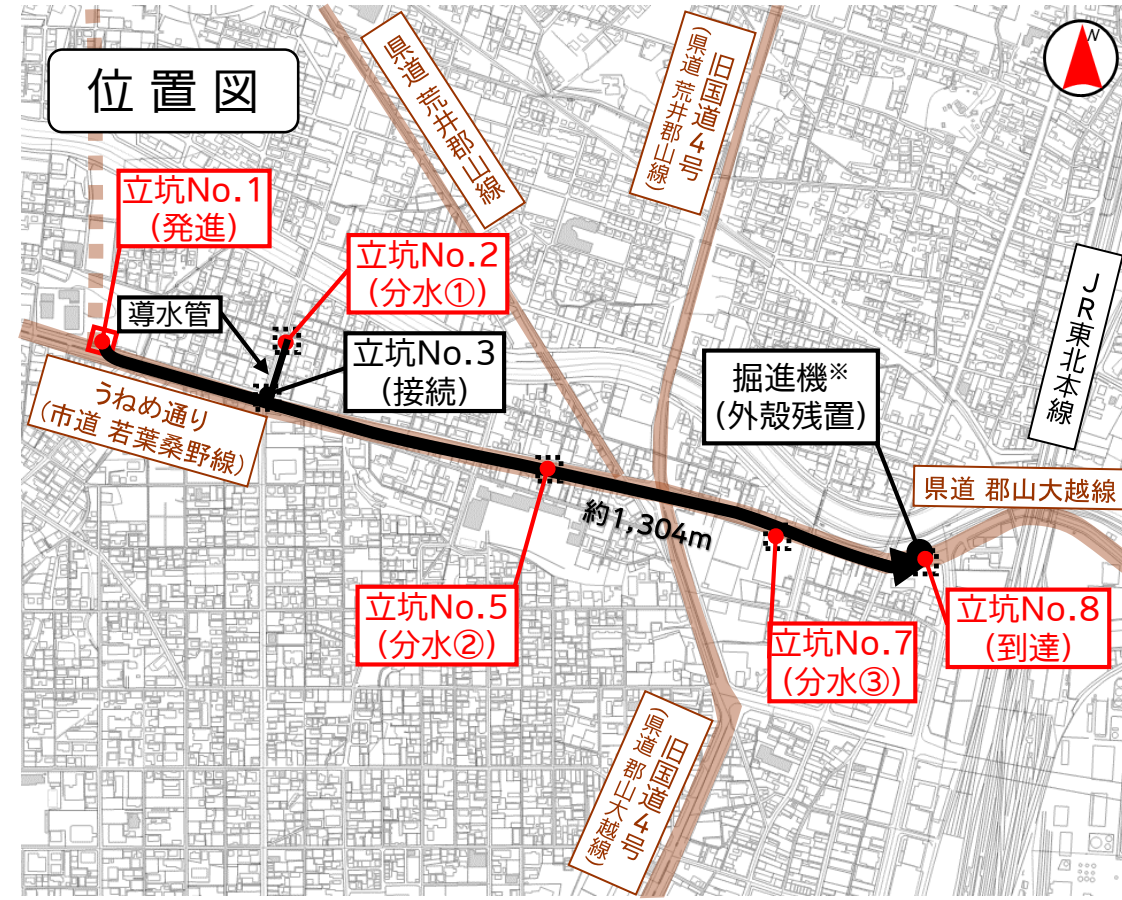
立坑No.2

特殊人孔築造(既設管取壊し)状況



立坑No.7

特殊人孔築造(ｺﾝｸﾘｰﾄ打設)状況



掘進機※……地中を掘り進むための機械。