

赤木貯留管築造工事 工事状況

令和3年6月末 進捗率 約96%

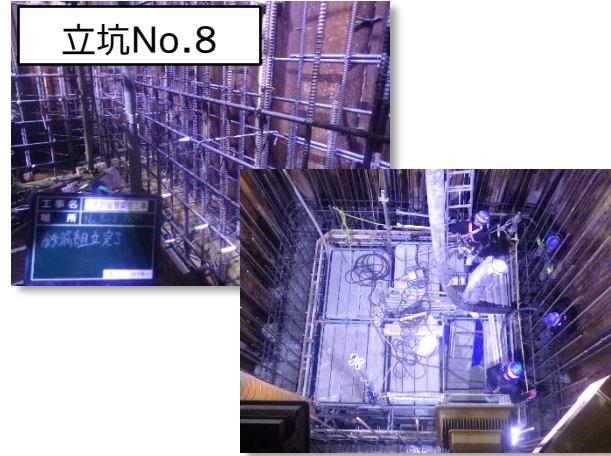
6月は、立坑No.1及びNo.8、No.2の特殊人孔築造を行い、No. 5及びNo.7の貯留管への接続(推進工事)等を行いました。

7月は、引き続き、立坑No.1及びNo.8、No.2の特殊人孔築造を行い、No.5、No.7の特殊人孔築造等を行います。



立坑No.1

特殊人孔築造(コンクリート打設)状況



立坑No.8

特殊人孔築造(配筋・コンクリート打設)状況



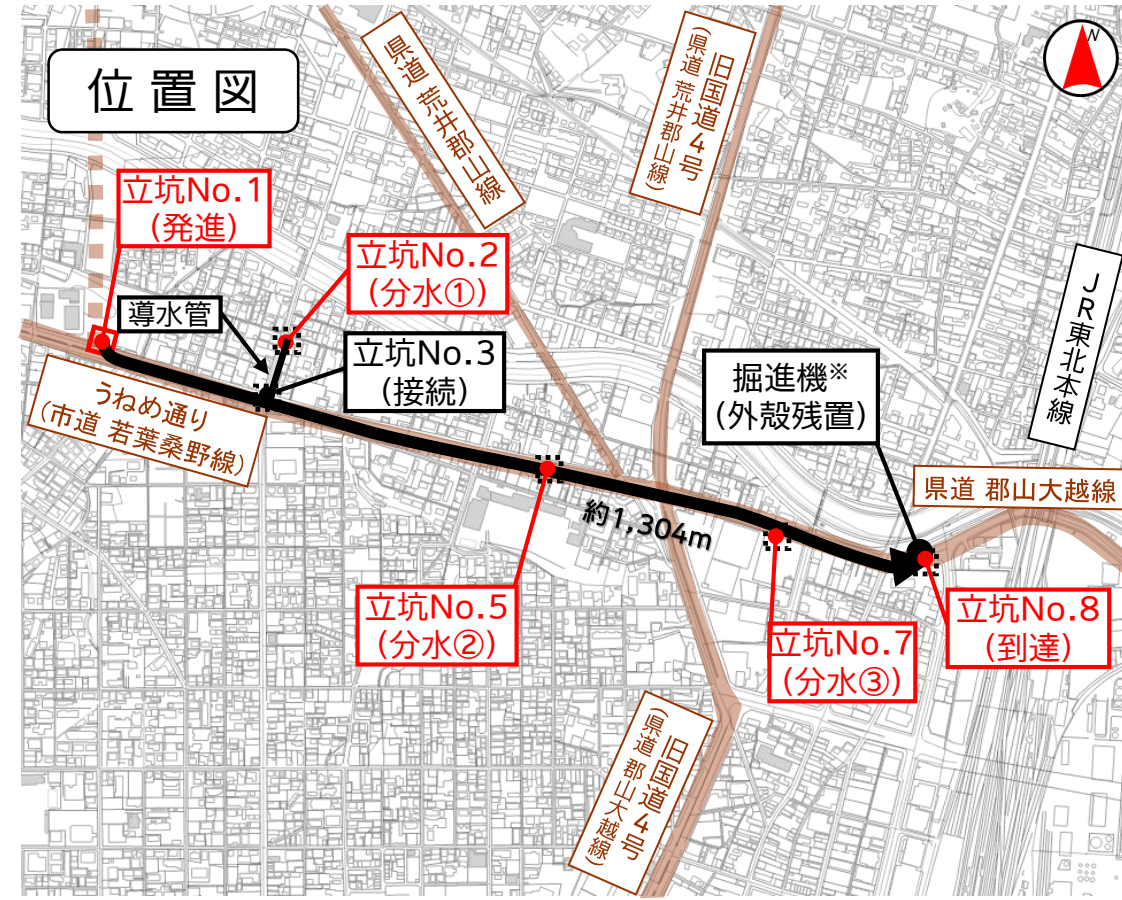
立坑No.7

貯留管への接続(推進工事)状況



立坑No.7

特殊人孔築造(コンクリート打設)状況



掘進機※……地中を掘り進むための機械。