

赤木貯留管築造工事 工事状況

令和3年4月末 進捗率 約91%

4月は、立坑No.5及びNo.7の掘削・土留を行い、立坑No.1及びNo.8の特殊人孔築造に着手しました。
5月は、引き続き、立坑No.1及びNo.8の特殊人孔築造を行い、立坑No.5及びNo.7の貯留管への接続(推進
工事)に着手します。



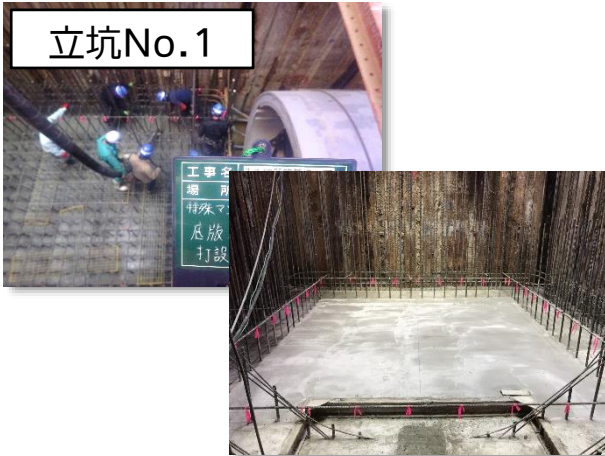
立坑No.5

掘削・土留(ライナープレート)状況



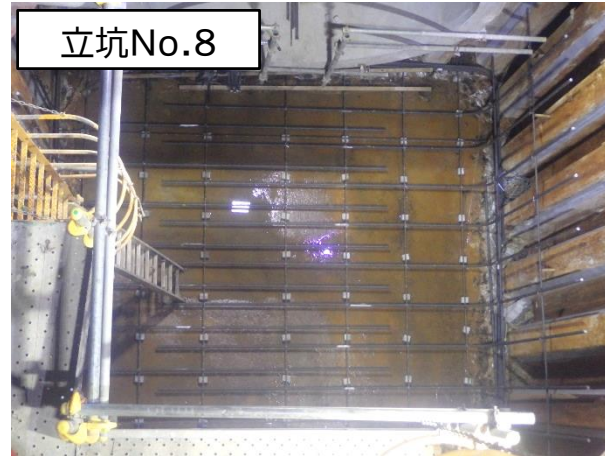
立坑No.7

掘削・土留(ライナープレート)状況



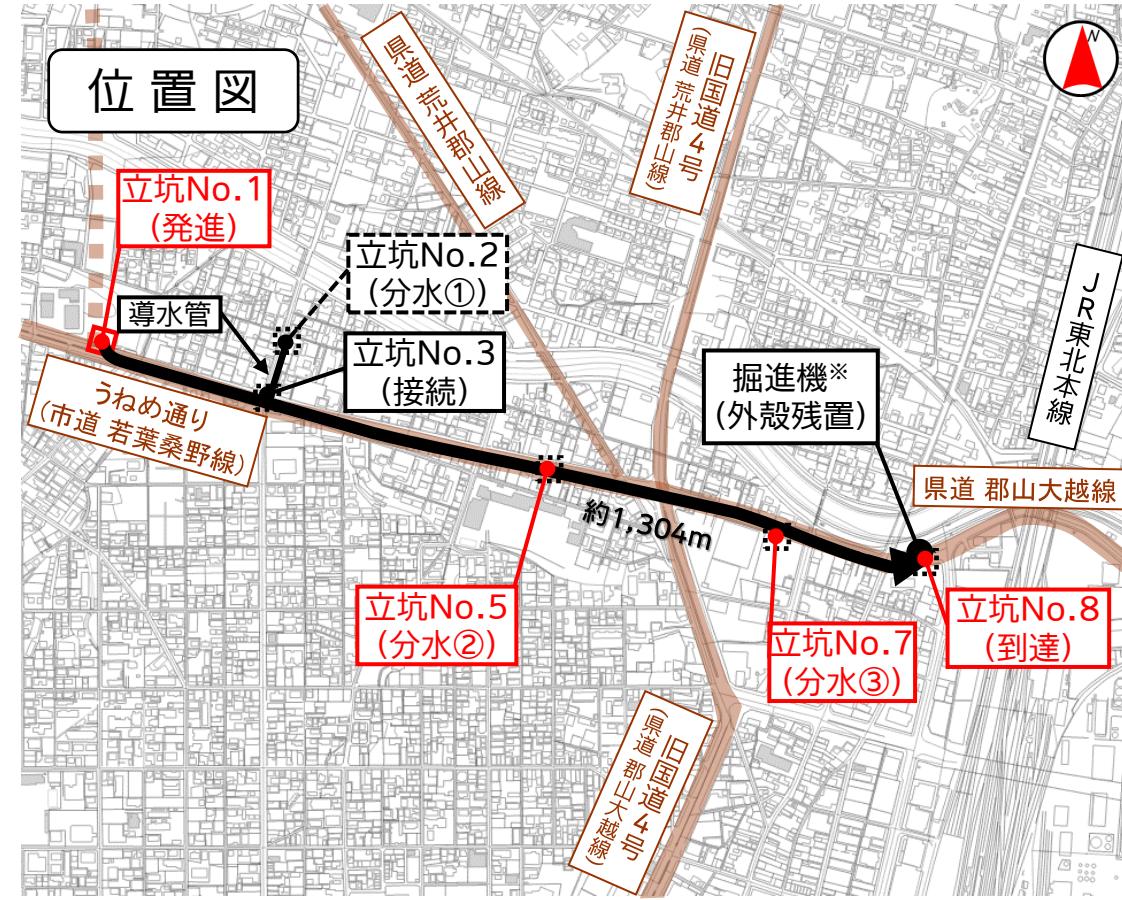
立坑No.1

特殊人孔築造(底版コンクリート打設)状況



立坑No.8

特殊人孔築造(底版コンクリート配筋)状況



掘進機※……地中を掘り進むための機械。