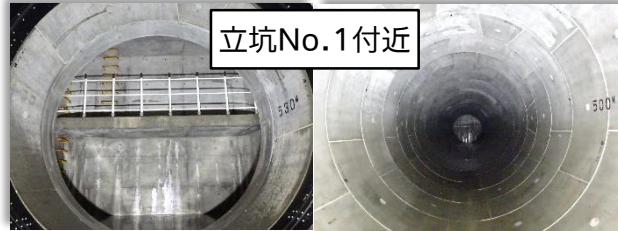


図景貯留管築造工事 工事完了

令和3年9月末 進捗率 100%

9月は、排水ポンプに係る設備への通電及び総点検、現場の後片付け等を行い、図景貯留管築造工事のすべてが完了し、雨水貯留施設としての一時貯留、ポンプ排水が可能な状態となりました。
本工事へのご理解とご協力ありがとうございました。



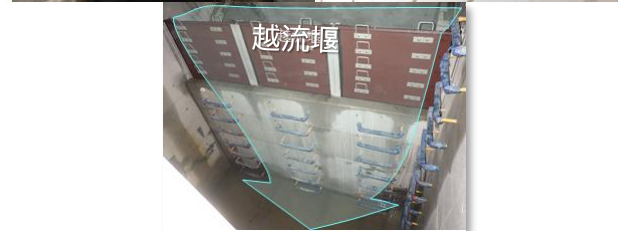
立坑No.1付近



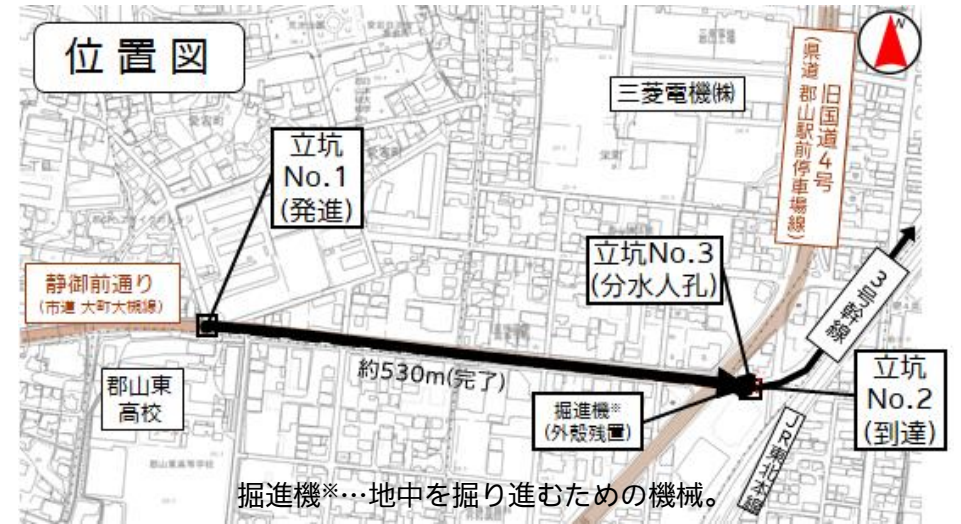
立坑No.3



立坑No.2付近



越流堰



位置図

立坑No.1 (発進)

立坑No.3 (分水人孔)

立坑No.2 (到達)

掘進機*...地中を掘り進むための機械。

貯留管内部状況

特殊(分水)人孔築造完了状況



立坑No.2付近



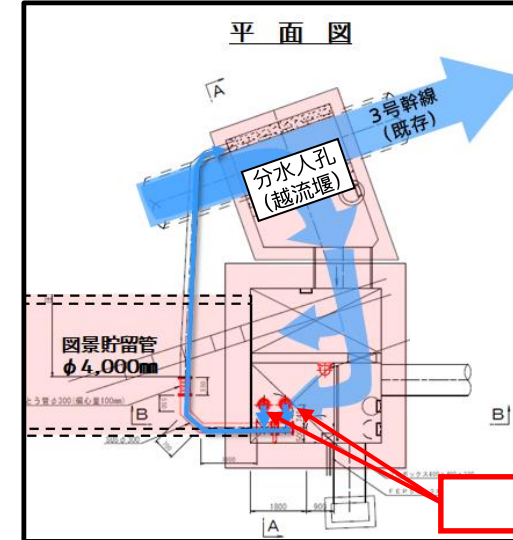
立坑No.2 (特殊人孔)



排水ポンプ制御盤設置状況



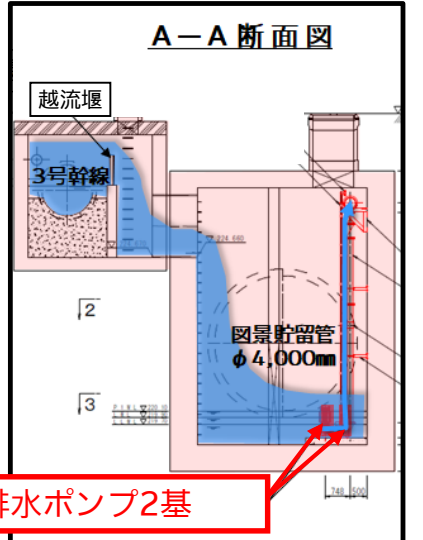
排水ポンプ及び配管設置状況



平面図

分水人孔 (越流堰)

図景貯留管 φ4,000mm



A-A断面図

越流堰

3号幹線

図景貯留管 φ4,000mm

排水ポンプ2基