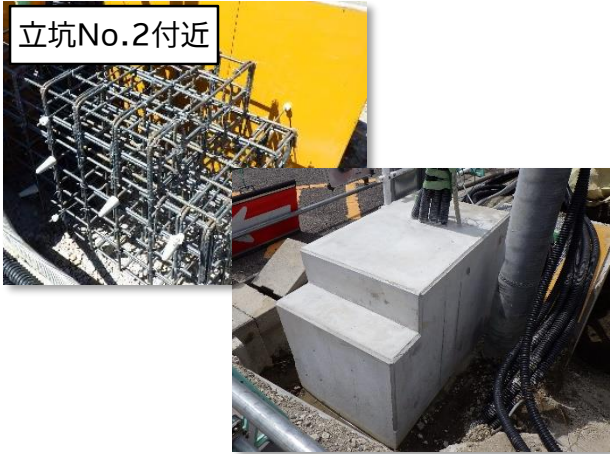


# 図景貯留管築造工事 工事状況

令和3年8月末 進捗率 約99%

8月は、立坑No.2特殊人孔内への排水ポンプ(2基)及び配管設置、排水ポンプに係る制御盤設置等を行いました。9月は、排水ポンプに係る設備への通電及び総点検、現場の後片付け等を行い、図景貯留管築造工事のすべてが完了する見込みで、雨水貯留施設としての一時貯留、ポンプ排水が可能な状態となります。



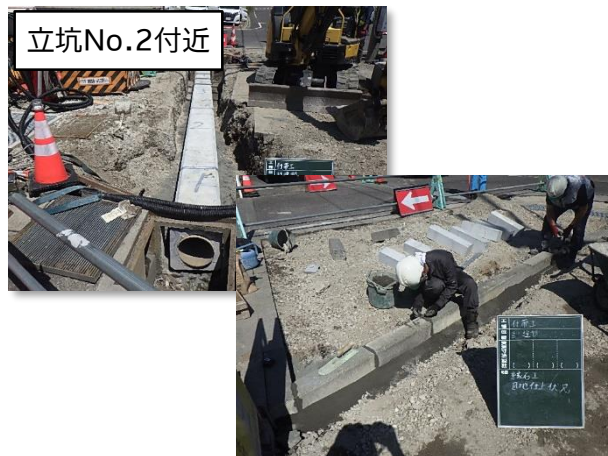
排水ポンプ制御盤基礎設置状況



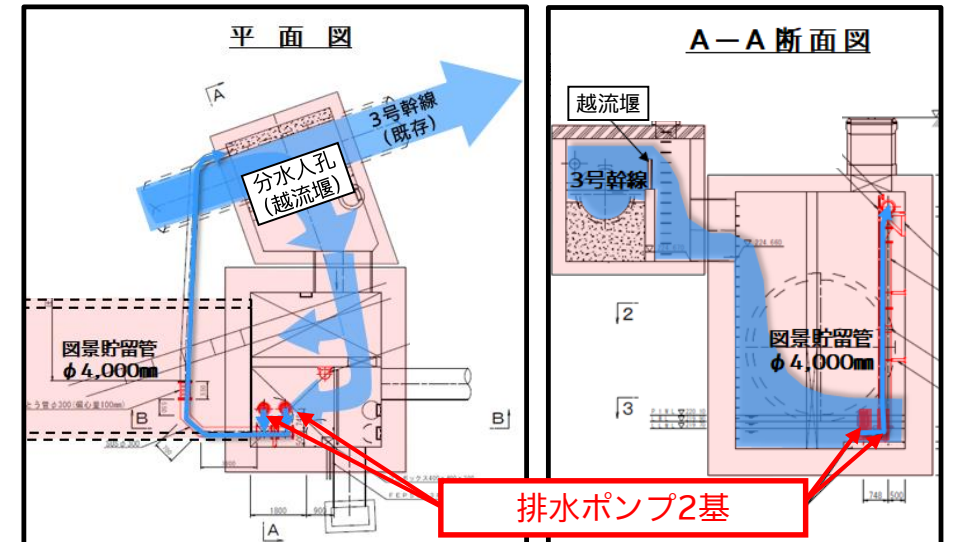
排水ポンプ制御盤設置完了状況



排水ポンプ及び配管設置状況



道路排水構造物等復旧状況



排水ポンプ2基