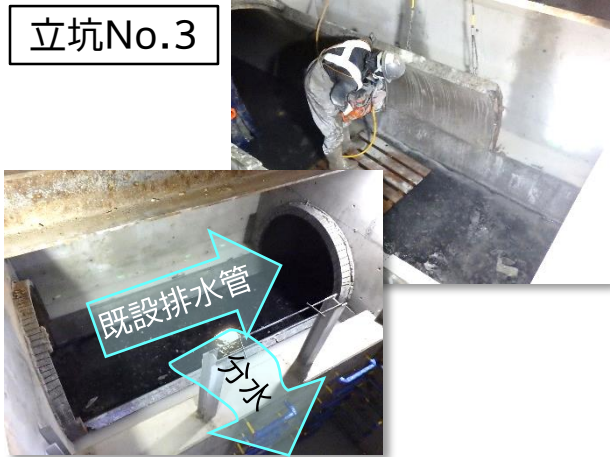


図景貯留管築造工事 工事状況

令和3年6月末 進捗率 約97%

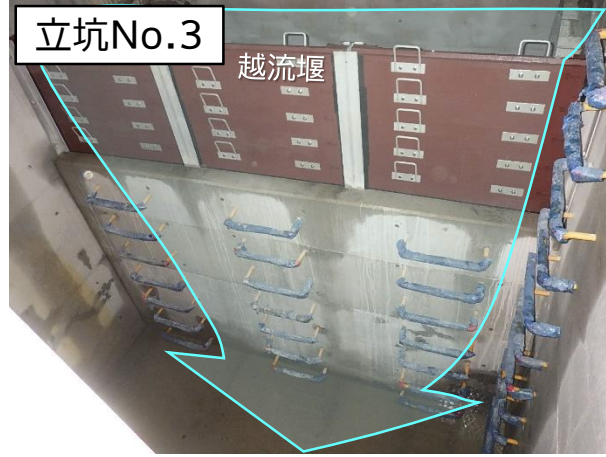
6月は、立坑No.3内の既設排水管(合流管)の一部撤去及び特殊(分水)人孔築造が完了し、立坑No.3の仮設土留・覆工板撤去、舗装仮復旧等を行いました。
7月は、立坑No.1の仮設土留・覆工板撤去及び舗装仮復旧等を行います。

立坑No.3



既設排水管(合流管)一部撤去状況

立坑No.3



特殊(分水)人孔築造(角落し設置)状況

立坑No.3



覆工板撤去状況

立坑No.3

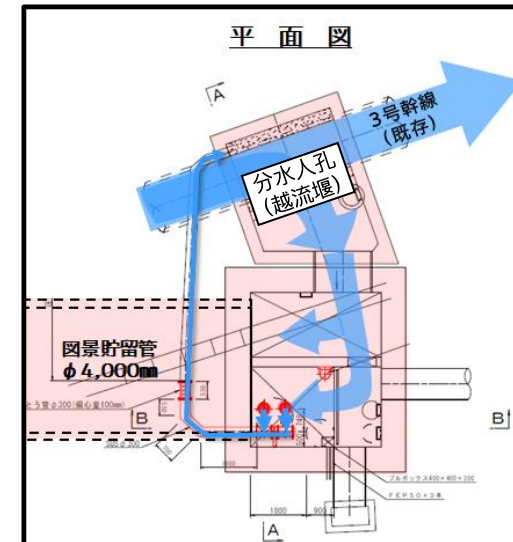


特殊(分水)人孔築造状況

位置図



平面図



A-A断面図

