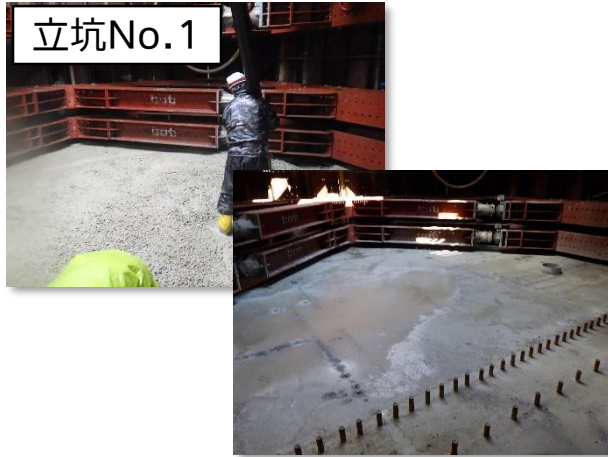


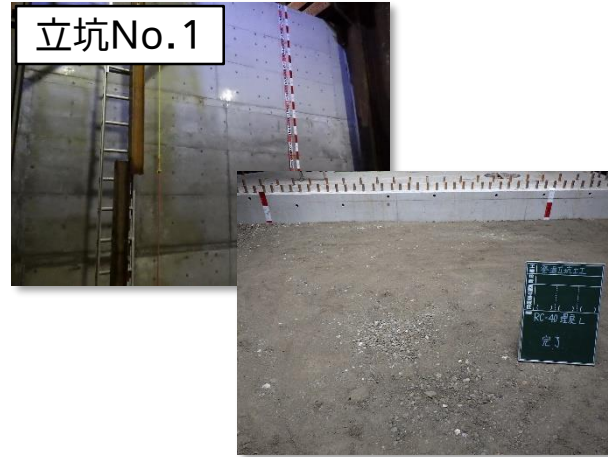
図景貯留管築造工事 工事状況

令和3年5月末 進捗率 約96%

5月は、立坑No.1の特殊人孔築造が完了し、埋戻しを行いました。また、立坑No.2の特殊人孔に係る通気柵設置、立坑No.3の仮設土留設置、掘削・支保工及び特殊(分水)人孔築造を行いました。
6月は、引き続き、立坑No.3の特殊(分水)人孔築造を行い、立坑No.1の仮設土留・覆工板撤去等を行います。



特殊人孔築造(コンクリート打設)状況



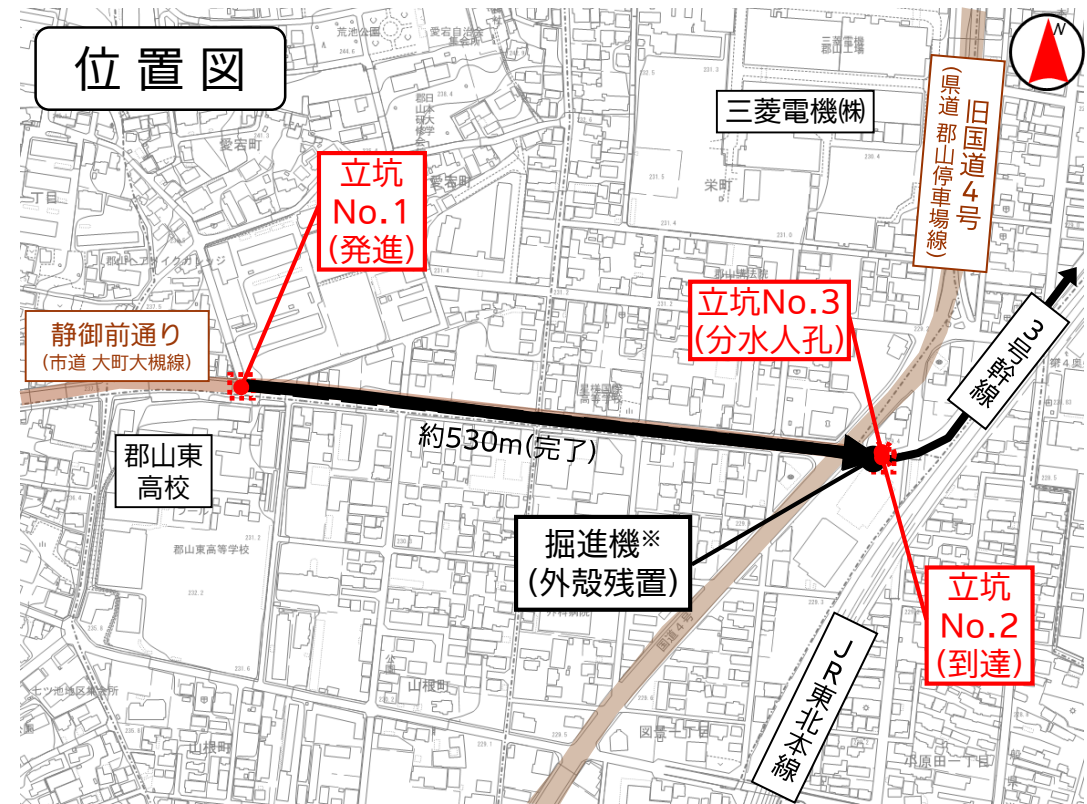
埋戻し状況



通気柵設置状況



特殊(分水)人孔築造(基礎コンクリート打設、底版配筋)状況



掘進機※...地中を掘り進むための機械。