

# 図景貯留管築造工事 工事状況

令和3年4月末 進捗率 約94%

4月は、立坑No.2の特殊人孔築造及び仮設土留等撤去が完了し、立坑No.3の覆工板設置及び立坑No.1の特殊人孔築造に着手しました。

5月は、引き続き、立坑No.1の特殊人孔築造を行い、立坑No.3の掘削・支保工等に着手します。



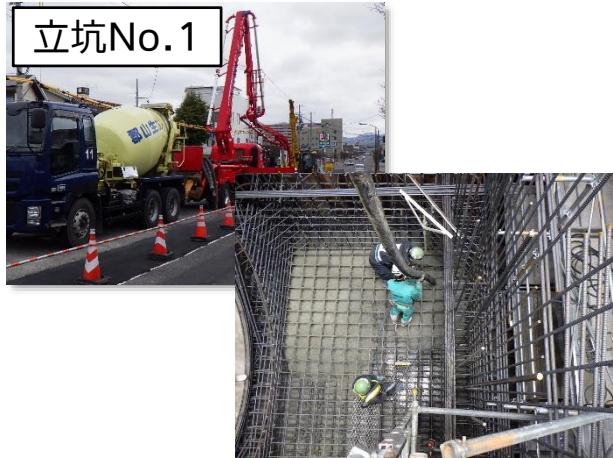
立坑No.2

特殊人孔築造状況



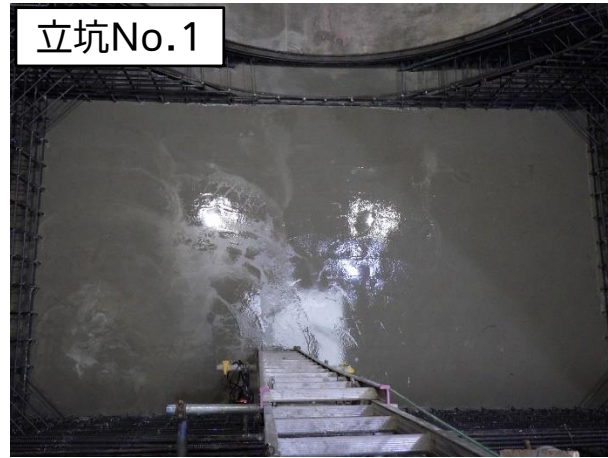
立坑No.3

覆工板設置状況



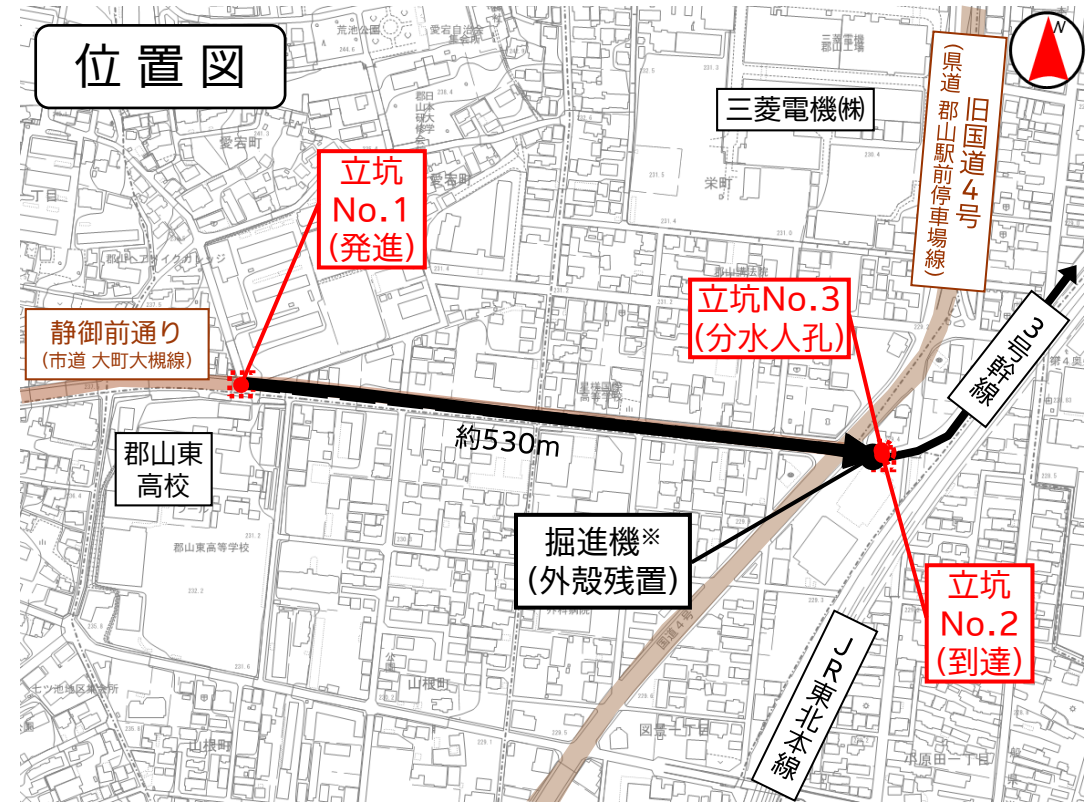
立坑No.1

特殊人孔築造(底版コンクリート打設)状況



立坑No.1

特殊人孔築造(底版コンクリート打設完了)状況



掘進機※…地中を掘り進むための機械。