

# 図景貯留管築造工事 工事状況

令和3年1月末 進捗率86%

1月は、シールド掘進機※外殻(残置箇所)仕上げ及び立坑No.2の特殊人孔築造、シールド工に係る各種設備撤去を行い、仮設防音ハウスの解体・撤去に着手しました。  
2月は、引き続き、立坑No.2の特殊人孔の築造及び仮設防音ハウスの解体・撤去等を行います。

立坑No.2



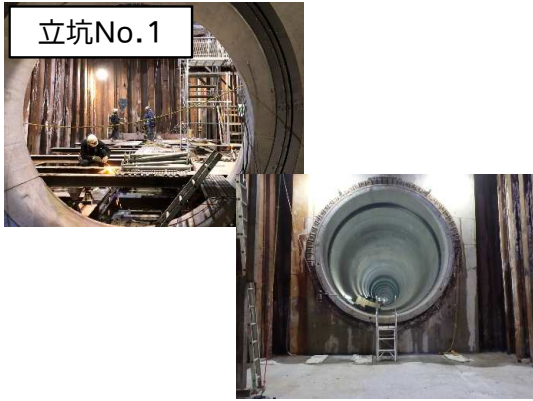
立坑No.2



シールド掘進機外殻残置箇所仕上げ状況

特殊人孔築造(配筋・底板コンクリート工)状況

立坑No.1



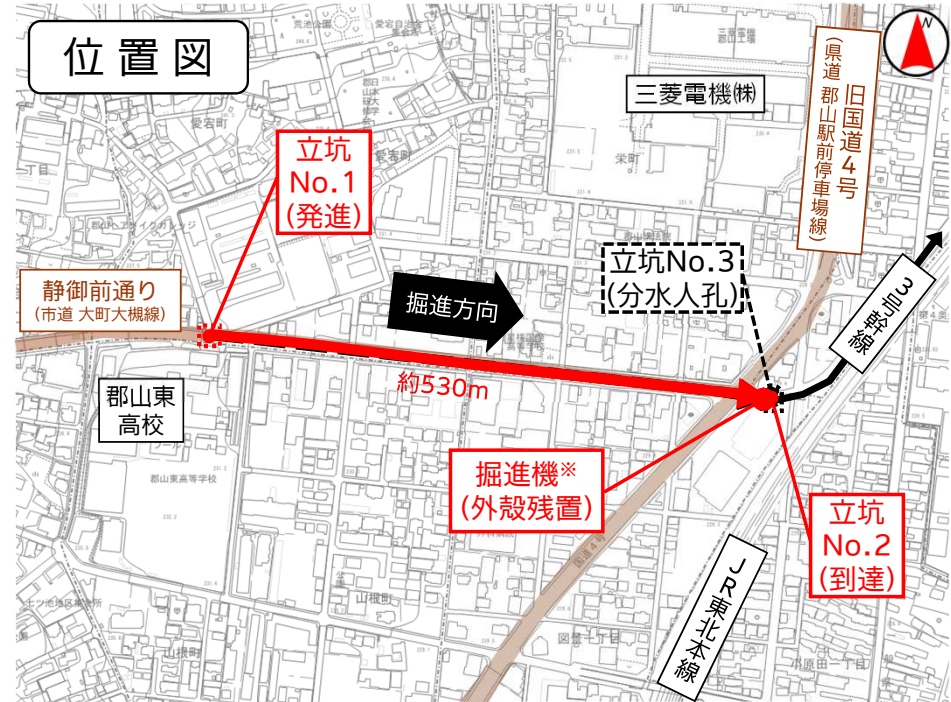
シールド工に係る各種設備(作業床解体)撤去状況

立坑No.1  
(仮設防音ハウス)



仮設防音ハウス解体・撤去状況

位置図



掘進機※…地中を掘り進むための機械。