

図景貯留管築造工事 工事状況

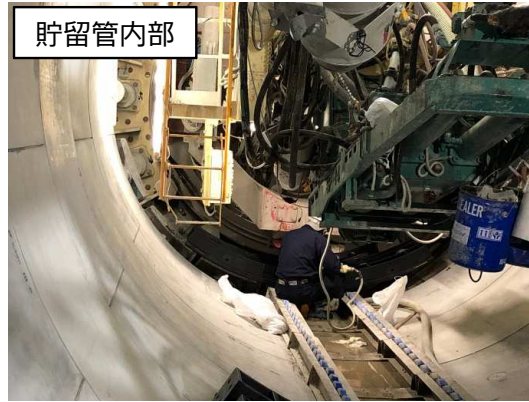
令和2年10月末 進捗率 約74%

10月は、シールド掘進機*が到達立坑No.2まで到達し、本掘進(約530m完了)が完了しました。
11月は、シールド掘進機及びシールド工に係る各種設備の撤去等に着手します。



貯留管内部

可とうセグメント*搬入状況



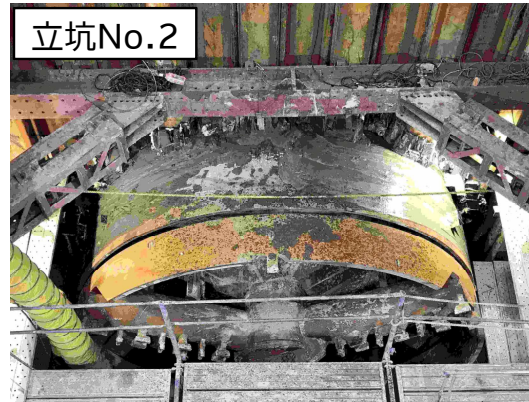
貯留管内部

シールド掘進機による掘進状況(可とうセグメント設置)



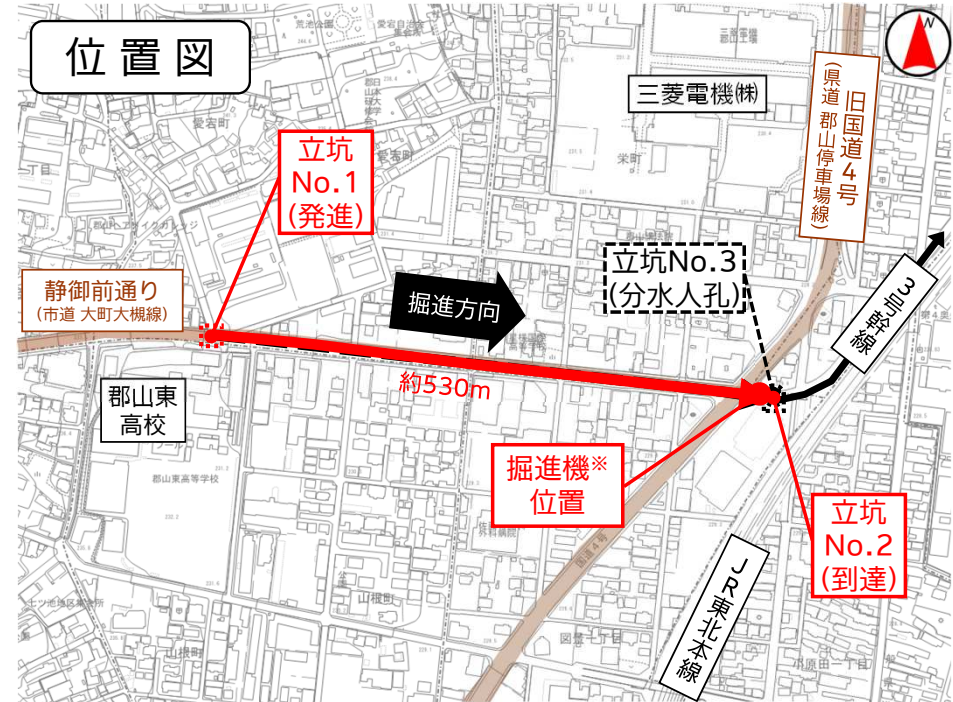
立坑No.2

シールド掘進機の到達(鋼矢板切断)状況



立坑No.2

シールド掘進機の到達状況



掘進機*...地中を掘り進むための機械。

セグメント*...シールド掘進機*で掘り進めた後方が崩れないように、壁面を構築するためのブロック。