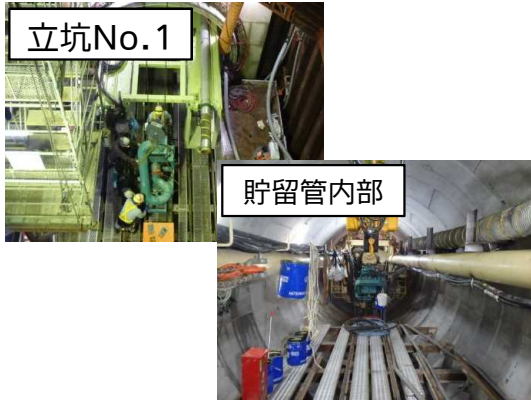


図景貯留管築造工事 工事状況

令和2年7月末 進捗率 約57%

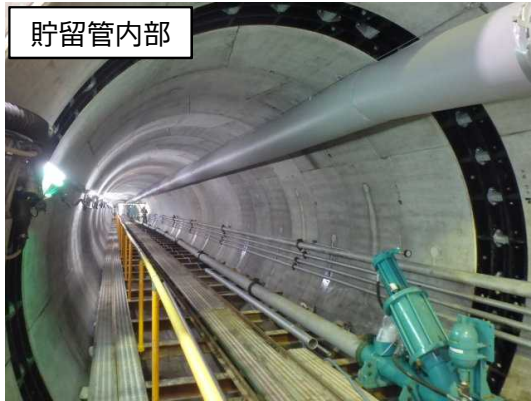
7月は、シールド掘進機※による本掘進に向けた段取替え作業が完了し、本掘進に着手(約121m完了)し、到達立坑No.2の掘削及び底盤コンクリート打設等を行いました。
8月は、引き続き、シールド掘進機による本掘進を行います。



段取替え作業状況



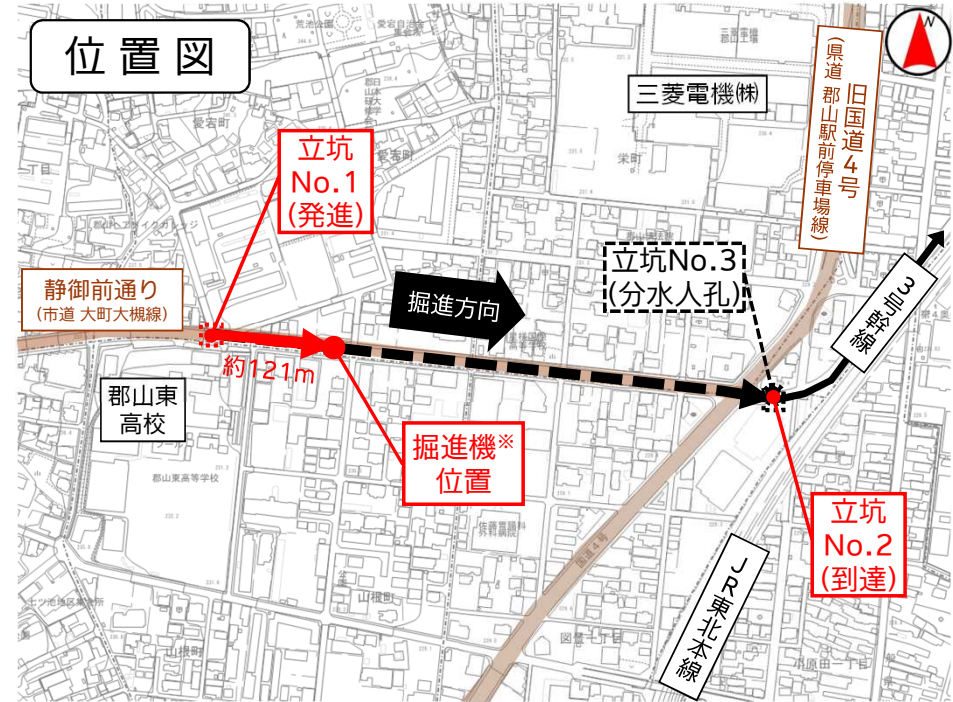
段取替え作業完了状況



シールド掘進機による掘進状況(セグメント※設置完了)



底盤コンクリート打設状況



掘進機※…地中を掘り進むための機械。

セグメント※…シールド掘進機※で掘り進めた後方が崩れないように、壁面を構築するためのブロック。