

図景貯留管築造工事 工事状況

令和元年10月末 進捗率 約17%

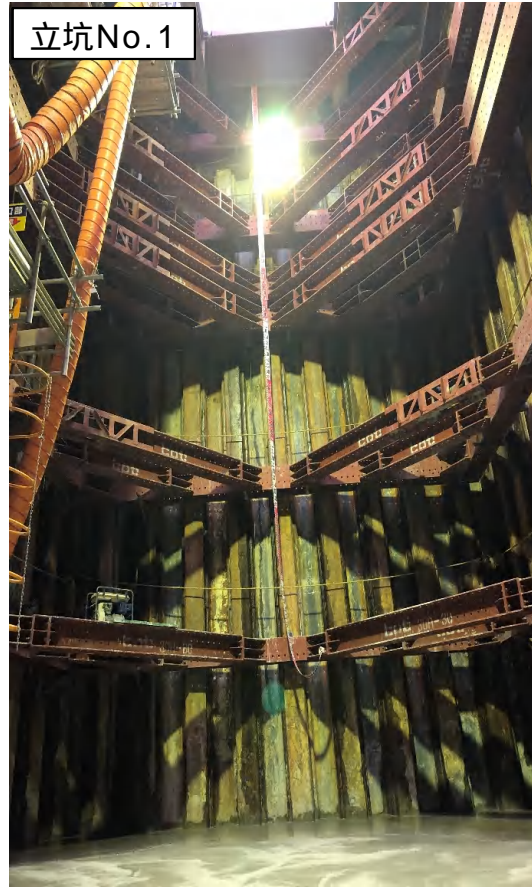
10月は、シールド工事の発進立坑No.1の掘削・支保工及び底盤コンクリート打設等を行いました。
11月は、立坑No.1へ掘進機 組立に係る設備の搬入・設置を行います。



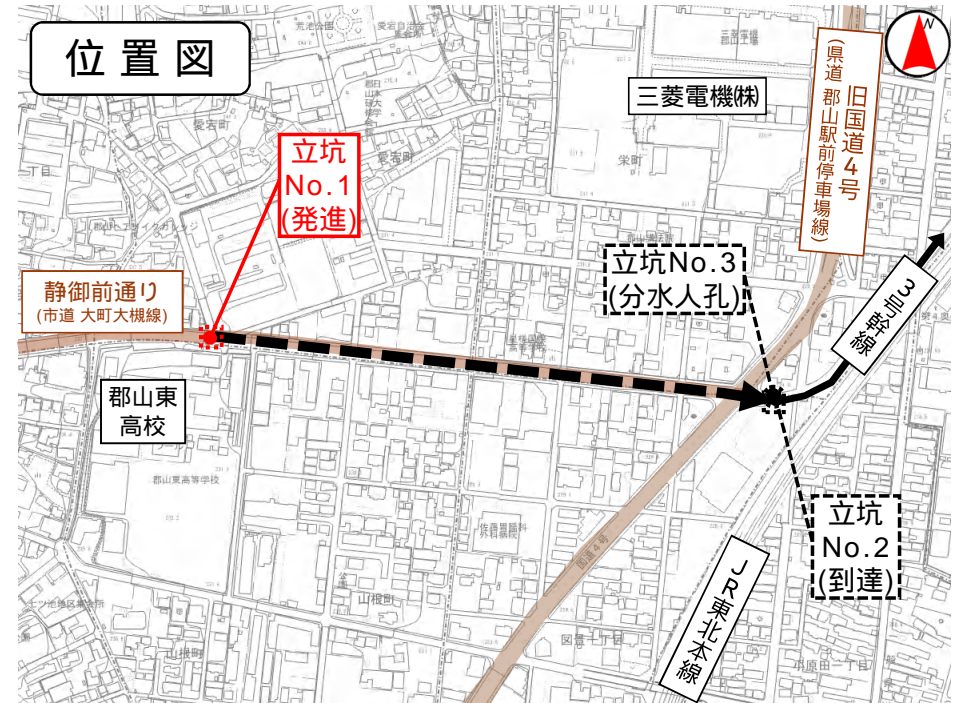
掘削・支保工状況



底盤コンクリート打設状況



底盤コンクリート打設完了状況



掘進機 ...地中を掘り進むための機械。