

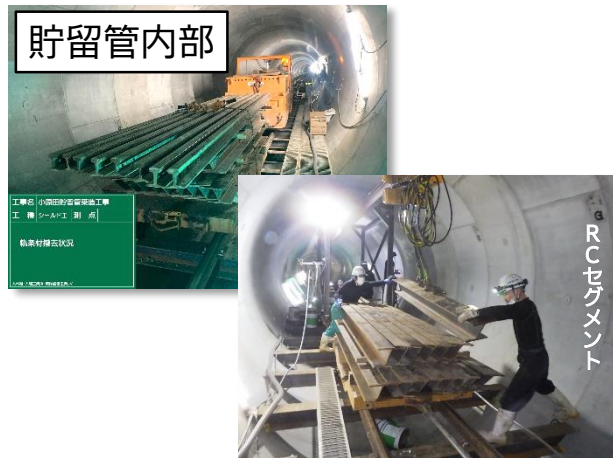
小原田貯留管築造工事 工事状況

令和3年10月末 進捗率 約83%

10月は、シールド掘進機の解体・撤去及びシールド工に係る各種設備の撤去等を行いました。
11月は、引き続き、シールド工に係る各種設備の撤去等を行います。



シールド掘進機の解体・撤去状況



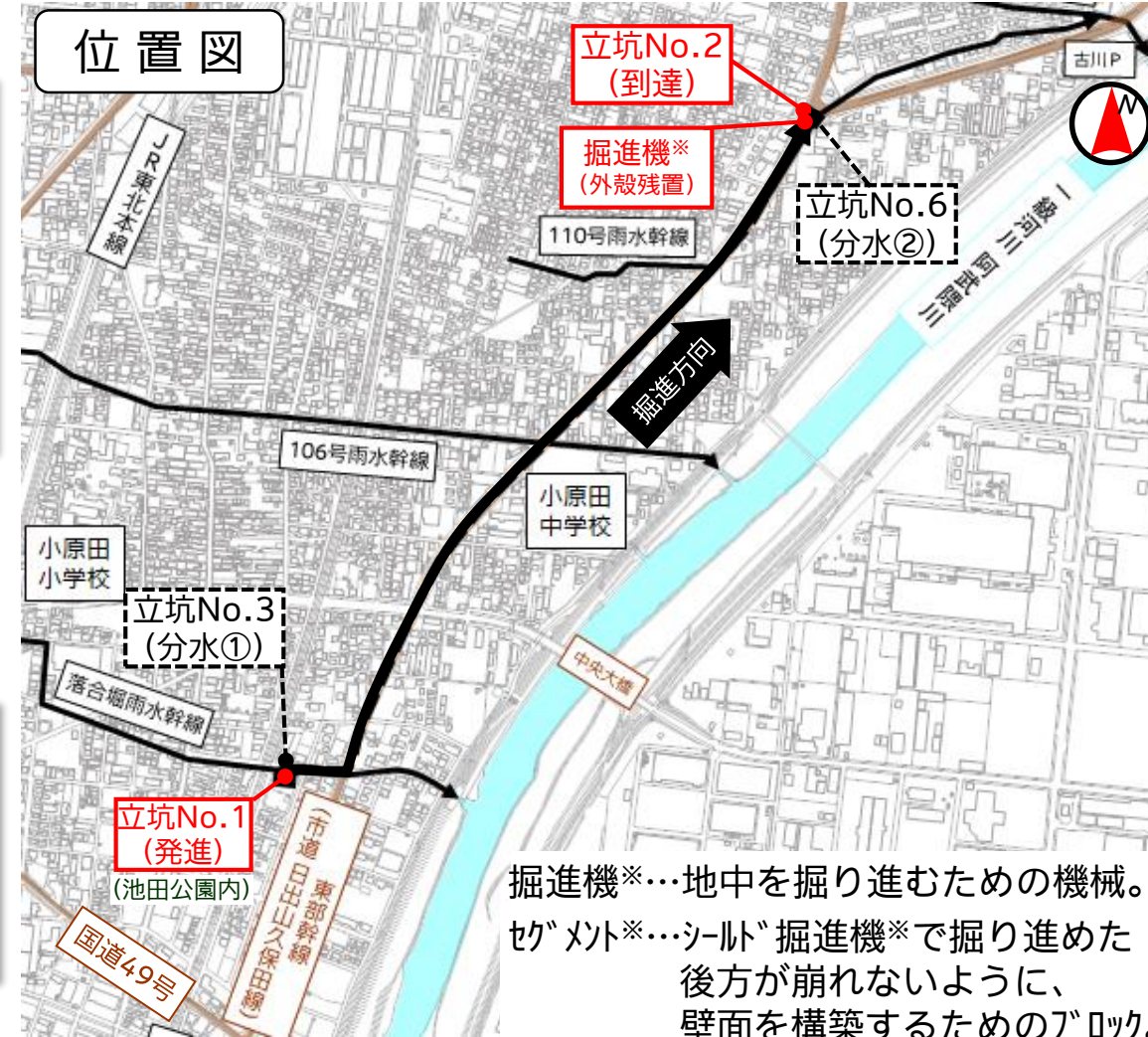
シールド工に係る各種設備解体・撤去状況



シールド掘進機の解体・撤去状況



シールド工に係る各種設備撤去・搬出状況



掘進機※…地中を掘り進むための機械。
セグメント※…シールド掘進機※で掘り進めた後方が崩れないように、壁面を構築するためのブロック。