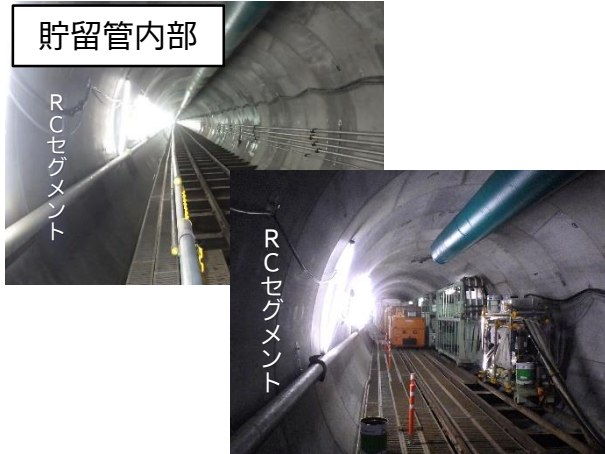


小原田貯留管築造工事 工事状況

令和3年8月末 進捗率 約74%

8月は、シールド掘進機※による本掘進(セグメント※設置)(施工延長約1,146m完了)を行い、立坑No.2において、シールド掘進機の到達準備を行いました。
9月は、引き続き、シールド掘進機による本掘進等を行います。



貯留管内部

シールド掘進機による掘進(セグメント設置)状況



貯留管内部

シールド掘進機による掘進状況



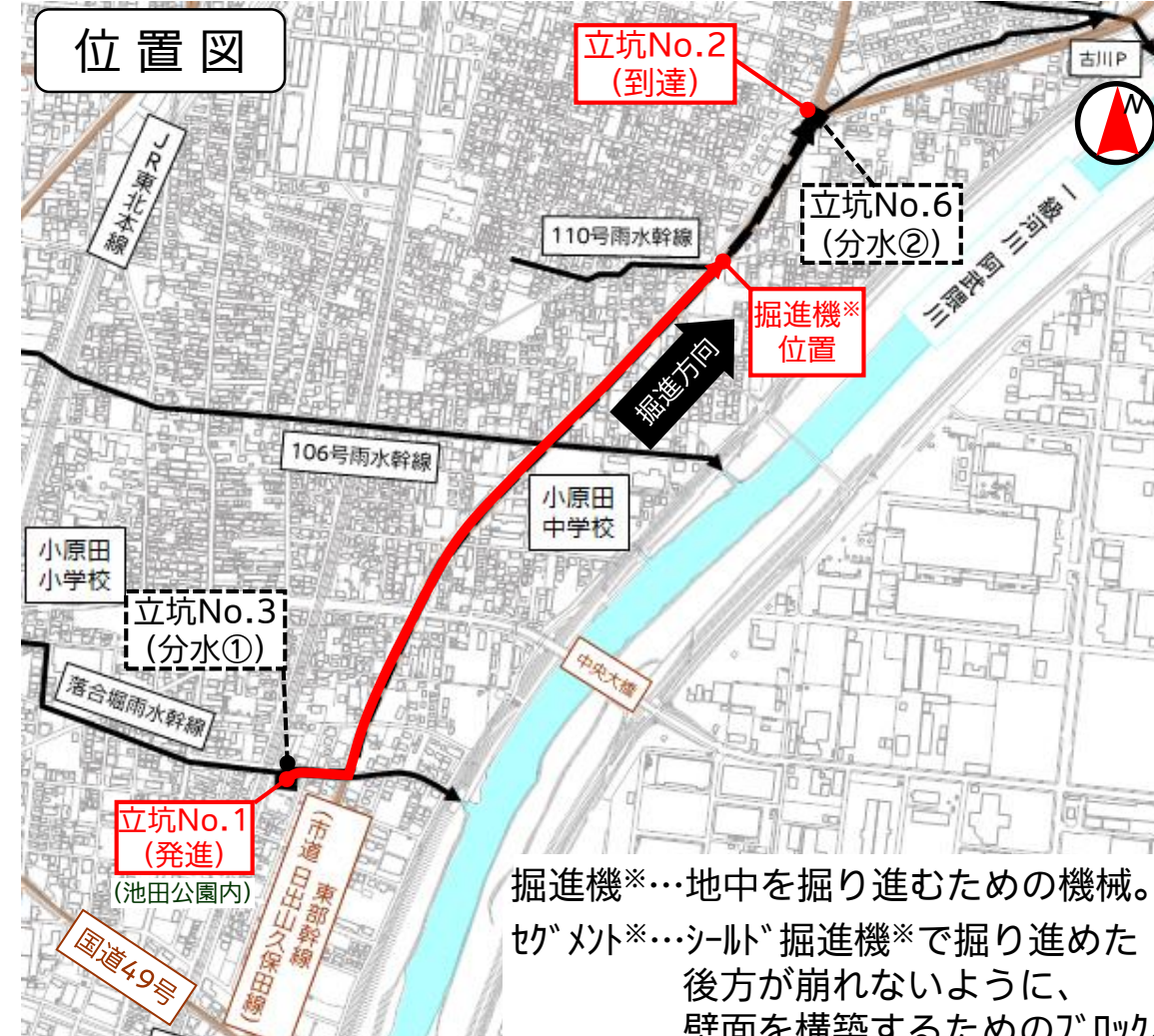
貯留管内部

セグメント運搬状況



立坑NO.2

シールド掘進機の到達準備状況



位置図

掘進機※…地中を掘り進むための機械。
セグメント※…シールド掘進機※で掘り進めた後方が崩れないように、壁面を構築するためのブロック。