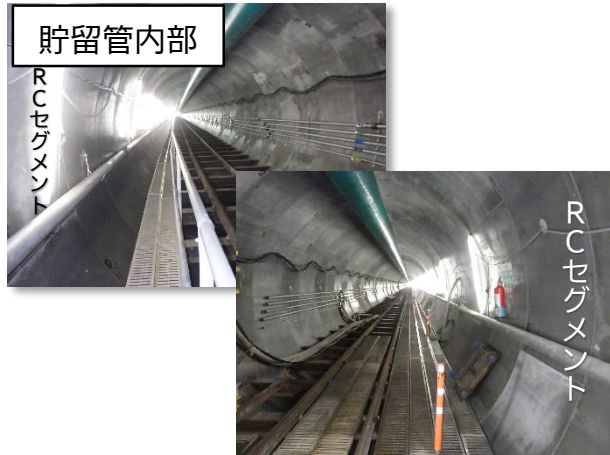


小原田貯留管築造工事 工事状況

令和3年7月末 進捗率 約69%

7月は、シールド掘進機※による本掘進(セグメント※設置)(施工延長約878m完了)を行いました。
8月は、引き続き、シールド掘進機による本掘進等を行います。



貯留管内部

RCセグメント

RCセグメント

シールド掘進機による掘進(セグメント設置)状況



貯留管内部

RCセグメント

掘進機

シールド掘進機による掘進状況



仮設防音ハウス

セグメント搬入状況



貯留管内部

仮設防音ハウス

汚泥搬出状況

