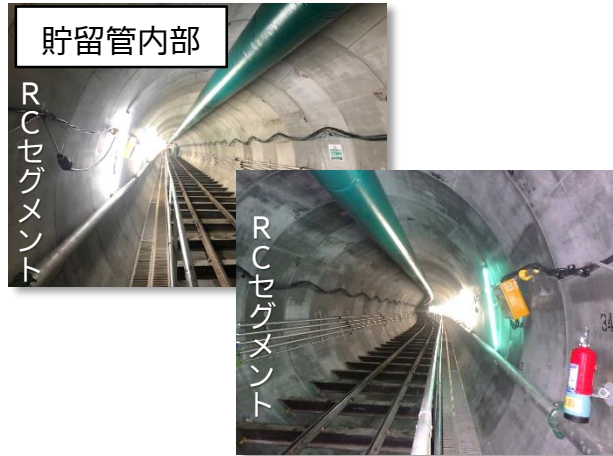


小原田貯留管築造工事 工事状況

令和3年6月末 進捗率 約46%

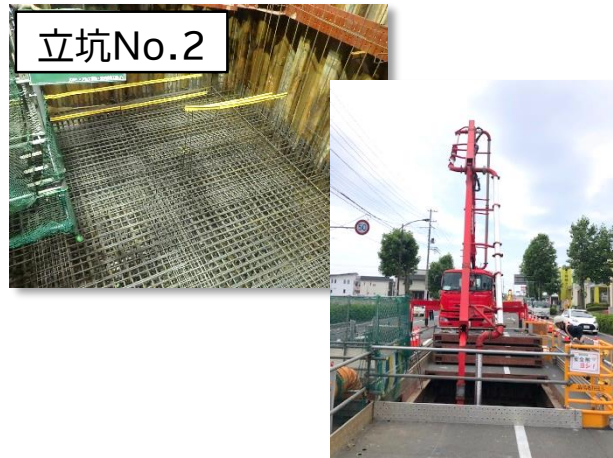
6月は、シールド掘進機※による本掘進(セグメント※設置)(施工延長約538m完了)を行い、到達立坑No.2の特殊人孔築造(底版コンクリート打設)に着手しました。
7月は、引き続き、シールド掘進機による本掘進等を行います。



シールド掘進機による掘進(セグメント設置)状況



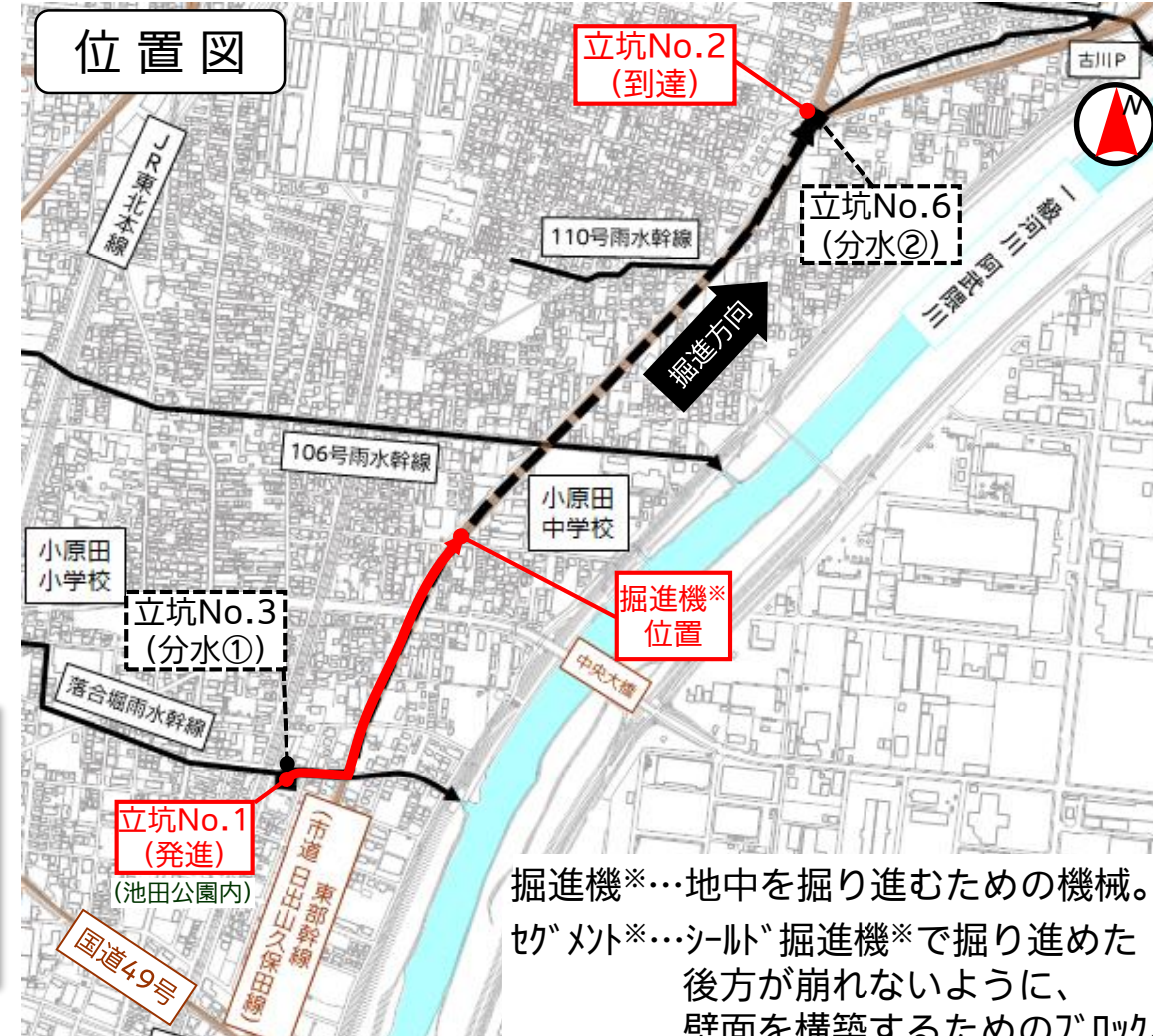
シールド掘進機による掘進状況



特殊人孔築造(配筋・コンクリートポンプ車打設)状況



特殊人孔築造(コンクリートポンプ車打設)状況



掘進機※…地中を掘り進むための機械。
セグメント※…シールド掘進機※で掘り進めた後方が崩れないように、壁面を構築するためのブロック。