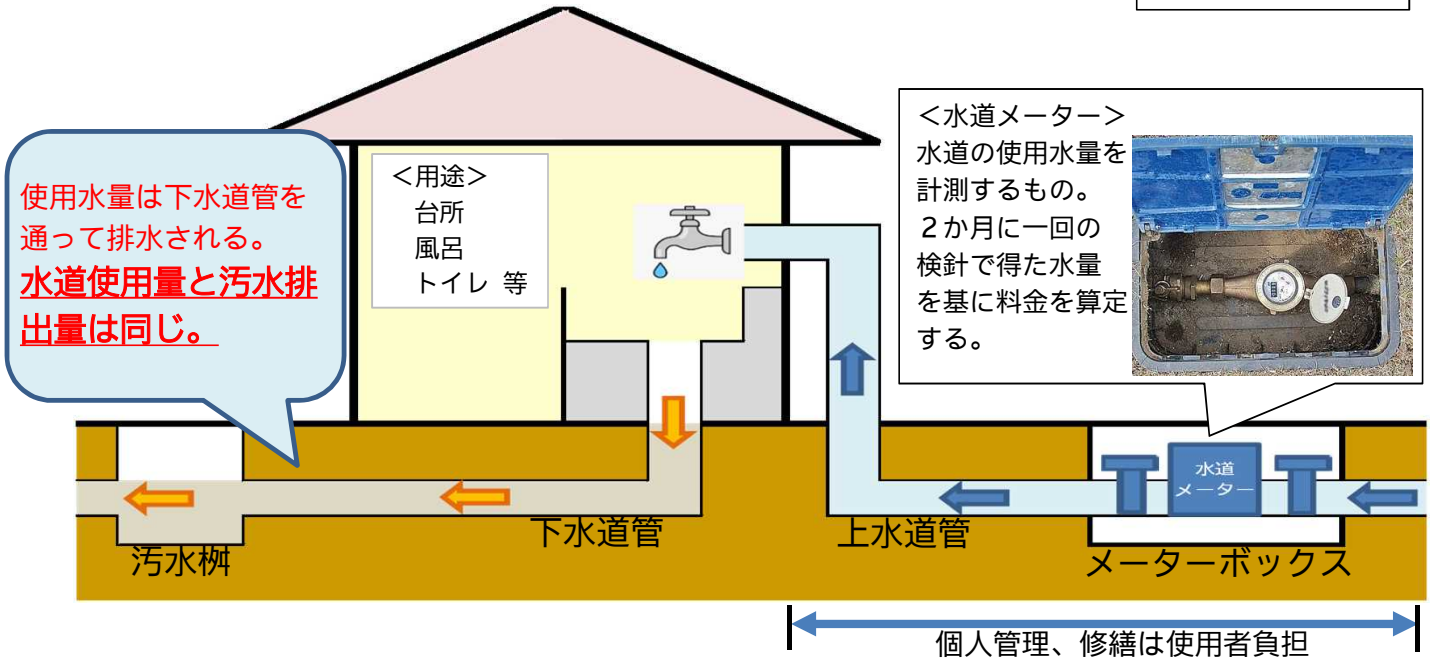
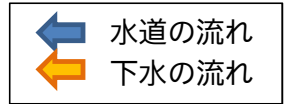


# 第5回郡山市上下水道事業経営審議会の補足資料について (宅地内漏水による下水道使用料の減免措置の見直し案について)

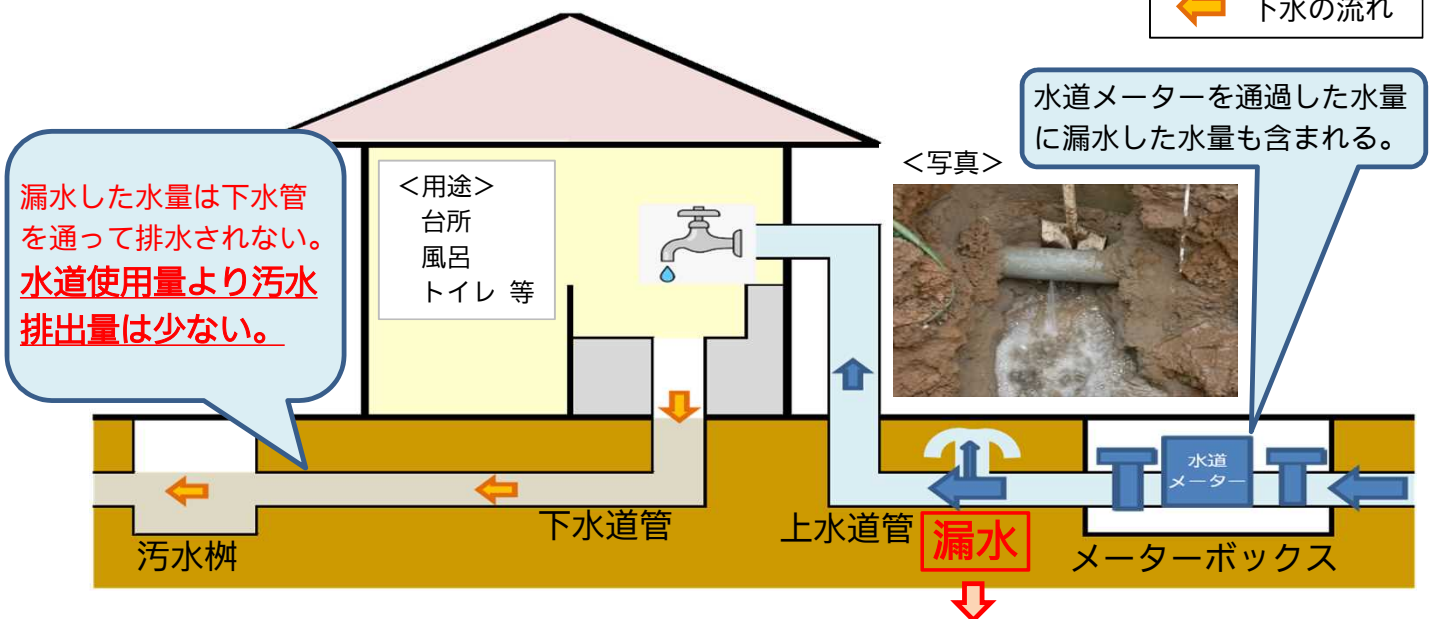
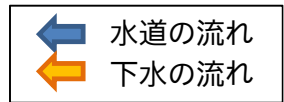
前回審議会の補足資料を作成しました。

## 水道と下水の流れのイメージ図

＜通常時＞ 水道使用量 = 汚水排出量



＜漏水時＞ 水道使用量 > 汚水排出量



老朽化等による水道管の破損が原因。  
漏水した水量は、下水道に排水されず、地下に浸透。