

平成 31 年度
事業計画書



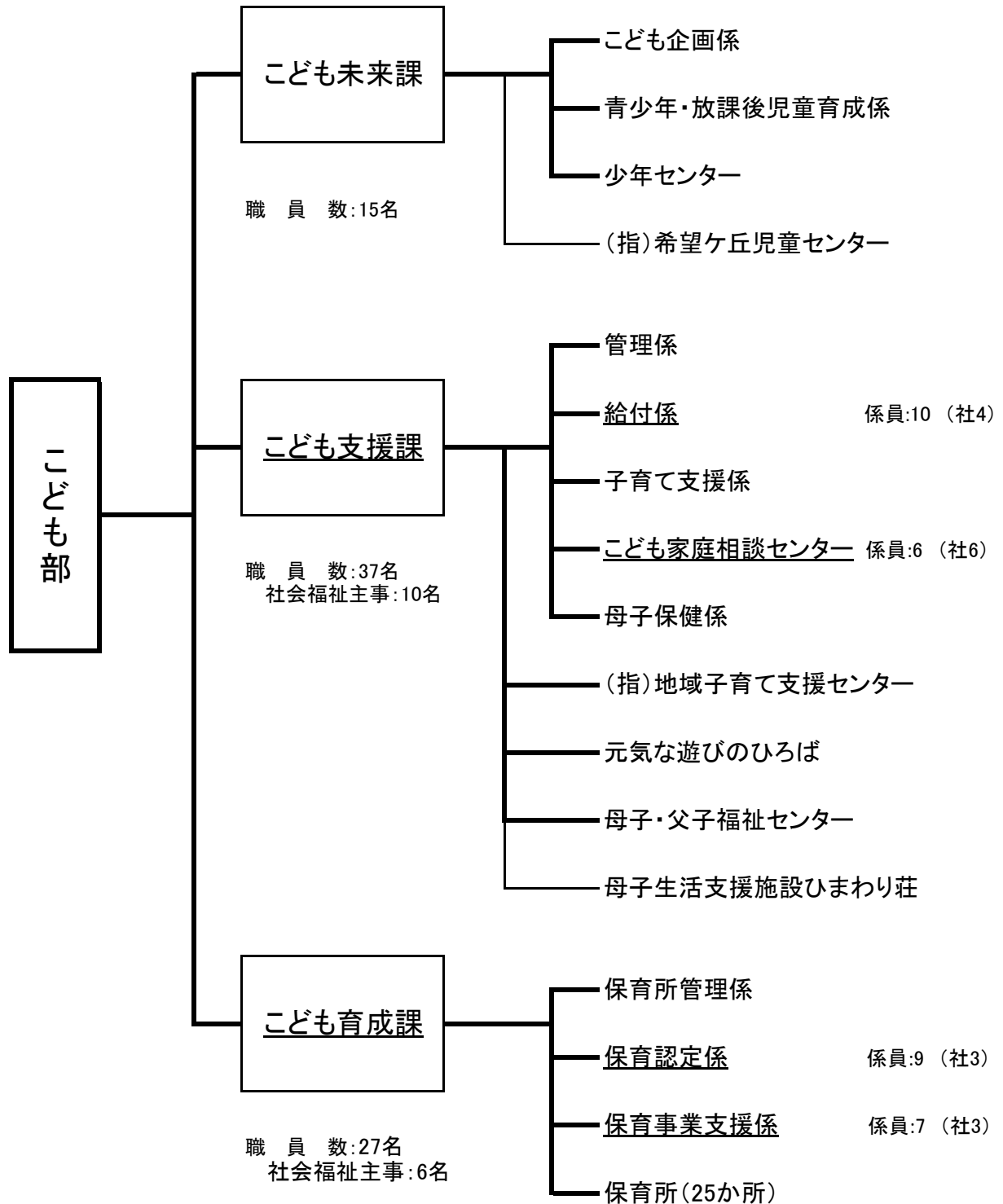
郡山市こども部

目 次

1 組 織 図	1
2 事 務 分 掌	2～ 3
3 事 務 事 業	
こ ども 未 来 課	4～ 6
こ ども 支 援 課	7～ 11
こ ども 育 成 課	12～ 15
4 郡山市こども部関連施設一覧	16～ 21

郡山市こども部の組織

(平成31年4月1日現在)



- ※ _____(下線)の課・係は福祉事務所を兼ねる。
- ※ 係名右の数字は職員数。(社)は内、社会福祉主事。
- ※ (指)は、指定管理施設。

事 務 分 掌

こども部

こども未来課

- 1 部内事務の企画、調整及び連絡に関する事。
- 2 部内における連携中核都市圏の推進に関する事。
- 3 部内におけるセーフコミュニティの推進に関する事。
- 4 児童、母子家庭等の福祉の総合企画に関する事。
- 5 社会福祉法人（児童厚生施設の設置法人に限る。）に関する事。
- 6 児童遊園に関する事。
- 7 児童センターに関する事。
- 8 放課後児童クラブに関する事。
- 9 放課後地域子ども教室に関する事。
- 10 青少年の健全育成に関する事。
- 11 青少年健全育成推進協議会に関する事。
- 12 青少年の非行防止に関する事。
- 13 青少年の体験活動に関する事。
- 14 青少年のための健全な社会環境の確保に関する事。
- 15 青少年団体の連絡調整及び育成指導に関する事。
- 16 少年センターに関する事。

こども支援課

- 1 児童委員及び主任児童委員に関する事。
- 2 児童手当及び児童扶養手当に関する事。
- 3 こども医療費及びひとり親家庭医療費の助成に関する事。
- 4 母子、寡婦及び父子の福祉に関する事。
- 5 社会福祉法人（児童福祉施設（こども未来課及びこども育成課の所管のものを除く。）の設置法人に限る。）に関する事。
- 6 特定児童福祉施設（保育所を除く母子生活支援施設及び助産施設に限る。）の設置許可等に関する事。
- 7 育児支援に関する事。
- 8 児童、母子家庭等関係福祉団体の育成及び指導に関する事。
- 9 母子生活支援施設及び母子・父子福祉センターに関する事。
- 10 こども総合支援センターの管理運営に関する事。
- 11 地域子育て支援センターに関する事及び元気な遊びのひろばの管理運営に関する事。
- 12 歯科保健（母子に係る事務に限る。）に関する事。
- 13 母子保健法（昭和40年法律第141号）に基づく母子保健に関する事。
- 14 養育医療に関する事。
- 15 自立支援医療（育成医療）に関する事。
- 16 小児慢性特定疾病に関する事。
- 17 特定不妊治療に関する事。
- 18 不妊専門相談センター事業に関する事
- 19 予防接種予診票の交付に関する事

こども育成課

- 1 保育所等に関する事。
- 2 認定こども園に関する事。
- 3 社会福祉法人（保育所に限る。）に関する事。
- 4 家庭的保育事業等に関する事。
- 5 特定児童福祉施設（保育所に限る。）の設置認可等に関する事。
- 6 子どものための教育・保育給付に係る支給認定に関する事。
- 7 私学振興（幼稚園に限る。）に関する事。
- 8 私立幼稚園の就園奨励費に関する事。

事務事業

【こども未来課】

事業名	予算額(千円)	内容
子ども・子育て会議事務費	1,284	郡山市ニコニコ子ども・子育てプランの実施状況その他本市の子ども・子育てに関する総合的な施策について審議する。
子どものケアプロジェクト事業費	15,661	子ども及び保護者などのケアを長期的に行い、子どもの明るく健やかな成長を促す環境整備を図るため、各種事業を実施する。 ・メンタルヘルス事業 ・子どもの遊びと運動に関する事業 ・子どもの運動や食事についてのアンケート調査 など
子育て環境整備促進事業費 ・ウェルカム赤ちゃん事業 ・赤ちゃんニコニコステーション事業	4,336	子育て世代を応援するとともに、未来を担う子ども達の健やかな成長を願い、記念品を贈呈する。 また、授乳やおむつ替えの設備が利用可能な施設とキッズスペースのある施設を「赤ちゃんニコニコステーション」として登録し、周知を図る。
個人積算線量計測定事業費	20,571	未就学児童にバッジ式線量計を配付し、放射線量を測定することにより、子どもの健康管理に努めるとともに、保護者の不安解消を図る。
すこやか子育て基金費	35,600	「すこやか子育て基金」を活用し、子育て支援の拡充と継続的な支援に取り組む。 ・こども総合支援センター事業 ・子育て環境整備促進事業 ほか13事業
希望ヶ丘児童センター指定管理費	19,713	児童に健全な遊びを与えることにより、その健康を増進するとともに、情操を豊かにすることを目的として、児童センターを管理運営する。 (指定管理者：社会福祉法人郡山市社会福祉事業団)
街頭補導活動事業費	3,883	1 少年センター補導員(150名以内)による郡山駅前を中心とした街頭補導活動や環境浄化活動を展開し、少年の非行防止を図る。 2 郡山市少年センター運営協議会の開催 ・年2回

事業名	予算額(千円)	内容
郡山地区更生保護女性会 活動支援事業費	200	青少年の非行防止や犯罪の予防、犯罪者の改善更生等、健全育成を図るための活動に対して、活動費の一部を助成する。
ジュニアリーダー 研修事業費	508	地域活動や社会参加活動に積極的に取り組むことのできるジュニアリーダーを育成するため、市内の中学生を対象に、自然の中で様々な体験活動やリーダーとしての知識、技術の習得を通して積極性や協調性、創造性を養うことを目的とした研修会を実施する。 ・全3回 野外活動、ボランティア体験等
青少年団体育成事業費	520	青少年団体の育成と活動の充実を図るため、補助金を交付する。(2団体) ・ボーイスカウト郡山地区協議会 ・郡山市子ども会育成連絡協議会
こどもまつり開催事業費	6,061	次代を担う子どもたちの心身ともに健やかな成長を願い、市内の子育て支援や青少年の育成に関わる団体、さらには民間企業との連携を図り、家族三世代や友達同士が誰でも参加でき、ともに楽しむことができ、思い出に残るイベントとすることを目的として、5月5日に「こどもまつり」を実施する。 また、こどもまつり開催事業の趣旨に賛同する団体・企業から協賛広告を募集し、本事業の運営に必要な財源の確保に努める。
青少年の国内交流事業費	1,700	【姉妹都市久留米市との青少年親善交流】 郡山市子ども会育成連絡協議会を主体とする実行委員会を組織し、隔年ごとに相互派遣を行う。平成31年度は郡山市派遣(久留米市受入れ)。 ・小学4年生以上、中学生対象 ・3泊4日(民泊等)
郡山市青少年健全育成 推進協議会補助事業費	16,171	青少年の健全育成を地域ぐるみで推進するため、34地区協議会に対する活動費補助を行う。 ・総会、理事会、地区協議会長会議の開催 ・青少年健全育成推進大会の開催 ・少年の主張コンクールの実施 ・街頭啓発の実施

事業名	予算額(千円)	内容
放課後児童クラブ事業 【拡充】 ・放課後児童クラブ維持管理費 ・放課後児童クラブ施設整備費 ・放課後児童クラブ補助事業費	444,313	保護者が就労等により昼間家庭にいない児童に対し、適切な遊び及び生活の場を提供し、児童の健全育成を図る。 ・実施箇所数(平成31年4月1日現在) 38校(定員2,640人) ※平成31年4月 新設校:富田小 増設校:安積第一小、大槻小、小山田小 ・保護者会運営補助金 3,951千円(1ヶ所)
子どもの遊び場管理運営費 ・大槻公園子どもの遊び場指定管理費 ・八山田こども公園指定管理費 ・郡山カルチャーパーク子どもの遊び場指定管理費	38,480	子どもたちが思い切り活動でき、体力・運動能力の向上と肥満の解消を目的として整備した、市内4ヶ所の遊び場のうち3ヶ所を管理運営する。 ・大槻公園子どもの遊び場 (指定管理者:学校法人国際総合学院) ・八山田こども公園 (指定管理者:公益財団法人郡山市観光交流振興公社) ・郡山カルチャーパーク屋内子どもの遊び場 (指定管理者:公益財団法人郡山市観光交流振興公社) ・大安場史跡公園子どもの遊び場 (平成31年度から文化振興課へ事務移管)
地域子ども教室事業費 【拡充】	40,040	小学校児童を対象に、地域のボランティアの協力を得て、学習活動、体験活動、交流活動等の場を提供し、放課後の児童の安心・安全な居場所づくりに取り組む。 ・実施箇所数(平成31年4月1日現在) 10校(定員290人)

事務事業

【こども支援課】

事業名	予算額(千円)	内容
女性相談	135	女性の社会的・経済的な問題に関する相談に応じ、助言・指導を行うほか、必要と認められる場合、売春防止法、配偶者からの暴力の防止及び被害者の保護に関する法律に基づく、DV被害女性（児童を含む）の保護・移送を行う。また、DVセンター業務として被害者の申請に基づき、証明書等の発行を行う。
子ども家庭総合支援拠点の運営	437	すべての子どもとその家庭及び妊産婦を対象に、実情の把握、子ども等に関する相談全般から通所・在宅支援を中心としたより専門的な相談対応や必要な調査、訪問等による継続的なソーシャルワーク等の業務を行い、子ども家庭支援の強化を図る。 ・家庭児童相談員 1名 ・相談員 4名
要保護児童対策地域協議会の運営	823	要保護児童の保護に関する情報交換・支援内容の協議を行う。（平成19年11月1日設置／17機関） ・会議開催 （代表者1回、実務者4回、ケース検討会議随時） ・児童虐待防止啓発活動（児童虐待防止推進月間にかかるキャンペーン等） ・児童虐待防止研修会開催
養育支援訪問事業	1,489	・産後ヘルパー派遣事業 出産後6か月以内で、昼間に家事や育児を行うものがない家庭にホームヘルパーを派遣する。 ・利用時間 1回2時間 ・利用回数 1日2回、10回まで ・利用料金 1回800円 （社会福祉協議会ホームヘルプサービスセンターへ委託） ・育児家庭訪問事業 子育ての不安や悩み、また虐待のおそれがあるなど専門的な育児支援（相談・指導）が必要な家庭に対し、保健所や児童相談所、病院等からの情報提供に基づき、支援内容を決定し、助産師や保健師等を派遣する。
母子家庭等就業・自立支援センター事業	52	母子家庭の母等に対する就業支援として、母子自立支援員による就業相談のほか、福島県母子家庭等就業・自立支援センターやハローワークと連携した就業情報提供、求職登録等の支援を行う。

事業名	予算額(千円)	内容
母子生活支援事業	3,488	母子生活支援施設ひまわり荘休止に伴う母子生活の支援強化を図る。 ・母子緊急一時保護宿泊費等援護費支給事業 ・ひまわり荘休止に伴う退去世帯の支援 ・ひまわり荘休止に伴う新たな支援対象者への対応
母子・父子福祉センター事業	958	母子・父子・寡婦の生活全般にわたる相談及び一般教養や、自己能力の開発を目的とする講座・セミナーを開催する。
こども医療費助成事業	1,390,008	こどもの医療費の一部をその保護者に助成することにより、こどもの保健の向上と保護者の経済的負担軽減を図る。 (対象) 出生の日から18歳に達する日の属する年度の末日まで。
児童手当の支給	5,163,950	中学校修了前の児童を養育する方に手当を支給する。 (対象・支給額) 3歳未満の児童 一律15,000円/月 3歳以上小学校修了前の児童 第1子・第2子 10,000円/月 第3子以降 15,000円/月 中学生 10,000円/月 所得制限該当者 5,000円/月
児童扶養手当の支給	1,775,299	ひとり親で、18歳に達する日以後最初の3月31日までの間にある児童を監護している母、又は監護しかつ生計を同じくする父等に支給する。 父母と生計を同じくしていても、父又は母の心身に一定の障がいがあるときには支給される場合がある。 (支給額) 児童1人のとき 42,910円/月から 10,120円/月まで 児童2人のとき 所得に応じ、5,070円から10,140円加算 児童3人以上のとき 3人目から1人増すごとに 所得に応じ、3,040円から6,080円加算
ひとり親家庭医療費助成事業	68,201	母子家庭、父子家庭、父又は母が重度の障がいの家庭、父母のない児童に対し、医療費の一部を助成することにより、生活の安定と自立の促進を図る。 (対象) 児童 0歳～18歳(高校生は年度末まで) 親 ひとり親の父又は母(養育者は除く)

事業名	予算額(千円)	内容
こども総合支援センター事業	27,325	<p>【施設活用事業】 ファミリーひろば、プレイルーム、サンサンひろば、運動体験コーナー、子育て図書館、絵本読み聞かせ、キッズシアター</p> <p>【イベント事業等】 ・ニコニコこども館まつり</p> <p>【委託事業】 ・子育て講座 ・わくわくつどいの広場 ・リズムとからだのあそび ・移動サロン</p>
ファミリーサポートセンター事業の推進	8,849	子育て中の全ての家庭を支援するため、ファミリーサポートセンター事業運営に要する経費。 (NPO法人への業務委託の実施)
元気な遊びのひろば維持管理	89,770	郡山市元気な遊びのひろば「PEP Kids Koriyama」(ペップキッズこおりやま)の管理運営に要する経費 ・警備業務(巡回、機械) ・施設保守管理委託費等 ・運営委託費 ・光熱水費等
妊産婦及び新生児・未熟児訪問指導	2,450	妊産婦及び出産間もない母親の育児支援のための新生児・未熟児訪問指導 〔対象者数〕 1,023人
こんにちは赤ちゃん訪問事業	9,086	生後4か月までの乳児訪問 〔訪問予定人数〕 2,281人
総合相談	2,175	子育て保護者の育児、健康、食事、歯に関する相談や小児科医による発達障害疑いのある児童の相談、親のかかわり方、育児不安相談 〔実施回数〕 91回 〔相談者数〕 1,092人
育児教室	354	生後4か月児の初めての父母を対象に、講話と相談指導 〔実施回数〕 12回 〔参加者延数〕 540人
母親教室	396	初めての妊婦への出産に向け、赤ちゃんの育て方や沐浴等の指導を行う。 〔母親教室:実施回数〕 12回 〔参加者延数〕 480人 〔沐浴教室:実施回数〕 8回 〔参加者延数〕 240人

事業名	予算額(千円)	内容
発達支援事業 (おやこふれあい教室含)	1,453	発達障害疑い児童へのかかわり方を学ぶ教室 〔実施回数〕 38回 〔参加者延数〕 650人
4か月、10か月児健康診査	28,083	4か月、10か月児健診を小児科で実施 〔対象児童〕 4か月児 2,650人 10か月児 2,600人
1歳6か月児健康診査	9,131	健康診査(内科、歯科、計測、保健と歯科指導、栄養相談) 〔実施回数〕 82回 〔対象児童〕 2,700人
3歳児健康診査	9,863	健康診査(視力、聴力、尿検査、内科、歯科等) 〔実施回数〕 83回 〔対象児童〕 2,750人
妊産婦健康診査 (新生児聴覚検査含)	331,061	産婦人科で実施する妊産婦健診に対する助成 ・助成回数 1人16回 ・対象者数 2,650人 新生児に対する聴覚検査費用の一部を助成 ・助成回数 1人3回まで ・対象者数 2,620人
妊娠中毒症等援護事業	20	妊娠中毒症等療養援護費の支給 ※所得制限有り
思春期教育	2,260	市内中学生に対して行う思春期教育 〔実施回数〕 56回
すくすくセット・母子健康手帳・マタニティストラップ交付及び子育て支援アプリ事業	3,402	・すくすくセットは、子どもの健診票、予防接種受診票が同封されており、生後1か月頃郵送 ・母子健康手帳交付にあわせ、マタニティストラップを配布 ・スマートフォンのアプリを活用した子育て情報の配信
産後ケア事業	6,293	産後6か月以内の産婦に対し、宿泊又は日帰りでの育児方法等の指導 〔利用予定人数及び利用延べ日数〕 産後ショートステイ 28人 延べ166日 産後デイケア 128人 延べ254日
幼児肥満予防対策事業	669	幼児期の肥満を予防するための食事、栄養指導及び栄養分析ソフトを活用した食事指導
子育て世代包括支援センター事業(ニコニコサポート)	695	妊娠期から子育て期にわたる切れ目ない支援を行うため、ニコニコ子ども館及び市内3か所(安積・富久山・片平)にコーディネーターを配置し、妊産婦及び乳幼児の健康の保持増進に関する包括的な支援を行う

事業名	予算額(千円)	内容
歯科保健指導事業 (妊婦デンタル)	580	妊婦及び乳幼児に対する虫歯予防、口腔内の相談 〔実施回数〕 12回
幼児虫歯予防教室	5,672	乳幼児の虫歯予防のためのフッ化物塗布と食習慣指導 (平成28年度よりフッ化物塗布を無料化) 1.6健診及び幼児虫歯予防教室でのフッ化物塗布 〔対象者数〕 4,447人
未熟児養育医療給付事業	17,548	身体の発育が未熟なまま生まれた乳児を対象として、入院治療を行った場合の医療の給付 〔給付見込数〕 60人
育成医療給付事業	4,989	生まれつき又は病気などで身体に障がいがある児童が医療を受ける場合の給付 〔給付見込数〕 42人
小児慢性特定疾病対策事業	61,168	厚生労働大臣が定める疾病に罹患している児童が医療を受ける場合の給付、日常生活用具の給付等 〔認定見込数〕 302人
特定不妊治療費助成事業	70,597	医療保険が適用されない特定不妊治療(体外受精・顕微授精)を受けた場合の治療費の助成 〔助成予定人数〕 女性分381人 男性分4人
不妊専門相談センター事業	141	不妊・不育に関する相談を希望する者を対象とした相談会等 〔実施回数〕 5回

事務事業

【こども育成課】

事業名	予算額(千円)	内容
保育士・保育所支援センター事業	110,397	<p>保育士を安定的に確保するため、潜在保育士の掘り起こしや就労相談、再就職支援研修会を実施する。</p> <ul style="list-style-type: none"> ○保育人材確保に係る補助制度の導入 ○潜在保育士向けのブランク解消研修会を開催(年5回) ○設置者向研修会を開催(年1回)
保育元気アップ支援事業	41,950	<p>市内の未就学児を放射線の低い地域に連れて行き、自然と触れ合う体験活動を通し、自然に親しむとともに、思い切り体を動かして遊ぶことで、体力の維持増進を図る。</p> <ul style="list-style-type: none"> ・公立保育所 25施設 ・民間認可保育所等 37施設 ・認可外保育施設 13施設 ・私立幼稚園 33施設
保育所児童等カウンセリング事業	2,428	<p>臨床心理士が助言と指導を行なうことによって、発達障がい児等の保護者や保育士の悩みや不安の解消を図り、児童の健やかな発達を促す。</p> <ul style="list-style-type: none"> ・公立保育所 25施設 ・民間認可保育所等 30施設 ・認可外保育施設 2施設 ・私立幼稚園 6施設
保育所地域ふれあい事業	5,196	<p>地域住民との交流や地域文化の伝承活動等とおして地域に開かれた保育所運営を図る。</p> <ul style="list-style-type: none"> ・公立保育所 25施設 ・民間認可保育所等 21施設
延長保育事業	80,020	<p>就労形態の多様化により、保育標準時間認定(11時間)又は保育短時間認定(8時間)を超える就労に対応する延長保育サービスを実施する。</p> <ul style="list-style-type: none"> ・公立保育所 18施設 ・民間認可保育所等 50施設
就学前集団施設フッ化物洗口事業	2,366	<p>保育所、幼稚園、認可外保育施設等において、虫歯予防効果の高い集団でのフッ化物洗口を実施することにより、子どもの虫歯予防を図る。</p> <ul style="list-style-type: none"> ・公立保育所 24施設 ・民間認可保育所等 31施設 ・認可外保育施設 11施設 ・私立幼稚園 17施設

事業名	予算額(千円)	内容
保育所施設の改修	77,643	老朽化している公立保育所の施設、設備の改修等を実施し、保育環境の整備を図る。 ・田村保育所ウッドデッキ改修工事 ・久保田保育所国有地購入費
公立保育所運営	532,606	公立保育所において、臨時保育士を雇用するとともに、保育の質の向上に努め児童福祉の向上を図る。 ・公立保育所 25施設 ・定員1,980名(平成31年4月1日現在)
保育所等給食放射性物質測定事業	210,825	放射性物質測定器を導入した認可外保育施設などを含む保育所等において、調理済み給食及び食材の放射性物質検査を実施することにより、児童の内部被ばく防止や保護者等の不安解消に努める。 ・公立保育所 25施設 ・民間認可保育所等 43施設
施設型・地域型保育給付事業	4,053,048	平成27年4月から子ども・子育て支援新制度施行に伴い、認可・確認を受けた特定教育保育施設(保育所など)並びに特定地域型保育事業(小規模保育事業等)を実施する施設・事業者に対し、給付費を支給する。 ・民間認可保育所、小規模事業所等 50施設 3,950,101千円 ・認定こども園等(1号分) 2施設 102,947千円
特定教育・保育施設等補助事業	1,798	認定こども園、保育所等の研修費等の一部を補助することにより、安定した保育所の運営を図る。 ○内部研修費補助 46施設 ○第三者評価受審費補助 2施設
認可保育所等整備補助事業	694,456	待機児童の解消と保育環境の向上のため、計画的に民間認可保育所等の設置を図る。 ○開設準備経費補助金 5,000千円 5施設 ○施設整備費 689,456千円 ・保育所3施設、認定こども園2施設
新規参入事業者巡回支援事業	2,773	認可保育所等を新たに設置した事業者を巡回し、運営等に対する支援を行う。 ○6施設

事業名	予算額(千円)	内容
保育料無料化・軽減等事業	1,167,207	<p>子育て世帯の経済的な負担を軽減して、子育てがしやすいまちづくりを実現するため、幼稚園、認可保育施設、認可外保育施設等に通う第一子児童に係る保育料の無料化・軽減等を実施するほか、10月以降は、国の幼児教育・保育の無償化制度に移行する。</p> <p>○助成額（4月～9月）</p> <ul style="list-style-type: none"> ・市民税所得割額 48,600円未満世帯 <ul style="list-style-type: none"> 幼稚園： 月18,000円上限 認可保育施設： 無料 認可外保育施設： 月35,000円上限 ・市民税所得割額 133,000円未満世帯 <ul style="list-style-type: none"> 月5,000円上限 <p>○10月以降</p> <ul style="list-style-type: none"> ・3～5歳児 <ul style="list-style-type: none"> 認可保育施設： 無料 幼稚園： 月25,700円上限 認可外保育施設： 月37,000円上限 ・0～2歳児（市民税非課税世帯） <ul style="list-style-type: none"> 認可保育施設： 無料 認可外保育施設： 月42,000円上限 ・0～2歳児（市民税課税世帯） <ul style="list-style-type: none"> 従来の制度による保育料軽減
多子世帯保育料軽減事業	21,135	<p>多子世帯の経済的負担の軽減を図るため、18歳未満の児童が2人以上いる世帯の第2子以降を対象に、認可外保育施設の保育料の一部を助成する。</p> <p>○第2子 保育料1/4または5,000円のいずれか低い額</p> <p>○第3子以降 保育料の1/2または10,000円のいずれか低い額</p>
私立保育園運営費補助事業	18,586	<p>認可外保育施設の保育環境の向上を図るため、運営費の一部や研修開催経費を特定非営利活動法人郡山市私立保育園連絡協議会をとおして助成する。</p>
事業所内保育施設支援事業	1,303	<p>事業所内保育施設を対象に、児童の運動機能強化を図るため、屋内遊具等を配布する。</p> <p>○対象 26施設</p> <p>○屋内遊具等 : 1施設 50,000円以内</p>
一時的保育事業	156,547	<p>急な用事や短期就労など、子育て家庭の様々なニーズに合わせて、保育所及びニコニコ子ども館、幼稚園等における一時預かり保育を実施する。</p> <p>○幼稚園における2歳児預かりの実施</p>

事業名	予算額(千円)	内容
病児・病後児保育事業	93,440	<p>就労環境の整備と保護者負担の軽減を図るため、病気で保育所等に通所できない小学校6年生までの児童の一時預りを実施する。</p> <ul style="list-style-type: none"> ○実施施設（4医療機関） <ul style="list-style-type: none"> 菊池医院 らびっと チルドレンクリニック ピパ いいもり子ども医院 もりのこ わんぱくさいとうこども医院 かくれんぼ ○対象児童 <ul style="list-style-type: none"> 就学前の乳幼児及び小学校6年生までの児童 ○施設整備 <ul style="list-style-type: none"> 定員を拡充するための施設整備費を補助する。
私立幼稚園就園奨励費補助事業	328,083	<p>保護者の経済的負担軽減のため入園料・保育料の一部を補助する。（4月～9月）</p>
私立幼稚園運営費補助事業	119,325	<p>私立幼稚園に運営費を補助し、教育環境の向上や保護者の負担軽減を図るとともに、幼児教育の振興を図る。</p> <ul style="list-style-type: none"> ○31施設
私立幼稚園教職員研修費補助事業	700	<p>私立幼稚園の教職員研修を実施している郡山市私立幼稚園・認定こども園連合会に対して、研修会に要する経費の一部を補助する。</p>

郡山市こども部関連施設一覧

(平成31年4月現在)

施設名	設置主体 [管理運営]	定員	住所	電話番号
-----	-------------	----	----	------

《郡山市こども部》

こども未来課		—	朝日1-23-7	924-3801
こども支援課		—	桑野1-2-3	924-2525(代表)
こども育成課		—	朝日1-23-7	924-3541

子育て支援施設【10】

こども総合支援センター 「ニコニコこども館」	郡山市	—	桑野1-2-3	924-2525
東部地域子育て支援センター	郡山市[郡山市子ども子育て支援企業組合]	—	緑ヶ丘東3-2-1	943-0411
西部地域子育て支援センター	郡山市[太陽・プチママン企業共同体]	—	大槻町字宮ノ前78-4	951-7800
南部地域子育て支援センター	郡山市[郡山市子ども子育て支援企業組合]	—	安積町荒井字南赤坂268-2	945-2404
北部地域子育て支援センター	郡山市[太陽・プチママン企業共同体]	—	富久山町久保田字伊賀河原44-1	924-0055
郡山市元気な遊びのひろば (ペップキッズこおりやま)	郡山市	1回 140組	横塚1-1-3	941-2711
大槻公園内 「子どもの遊び場」	郡山市[学校法人国際総合学院]	—	大槻町字漆棒70-1	郡山青少年会館 961-8282
八山田こども公園	郡山市[公益財団法人郡山市観光交流振興公社]	—	富久山町久保田字宮脇53-5	925-3225
郡山カルチャーパーク 「屋内子どもの遊び場」	郡山市[公益財団法人郡山市観光交流振興公社]	—	安積町成田字東丸山61	947-5151
大安場史跡公園内 「子どもの遊び場」	郡山市[財団法人郡山市文化・学び振興公社] (平成31年度から文化振興課へ事務移管)	—	田村町大善寺字大安場160	965-1088

児童厚生施設【1】

希望ヶ丘児童センター	郡山市 [郡山市社会福祉事業団]	—	希望ヶ丘1-19	961-4633
------------	------------------	---	----------	----------

母子生活支援施設【1】

ひまわり荘 ※休止	郡山市	38世帯	希望ヶ丘1-17	—
-----------	-----	------	----------	---

施設名	設置主体 [管理運営]	定員	住 所	電話番号
-----	-------------	----	-----	------

母子・父子福祉施設【1】

母子・父子福祉センター	郡山市	—	桑野1-2-3	924-3341
-------------	-----	---	---------	----------

認可保育施設【54】

芳賀保育所	郡山市	90	芳賀2-5-6	944-3601
開成保育所	郡山市	60	開成3-14-20	932-5284
大槻保育所	郡山市	60	大槻町字宮ノ前78-4	951-2088
安積保育所	郡山市	80	安積町荒井字南赤坂268-2	945-0954
永盛保育所	郡山市	60	安積町日出山字一本松170	944-3120
喜久田保育所	郡山市	90	喜久田町堀之内字見陣原11-1	959-2503
富久山保育所	郡山市	90	富久山町福原字泉崎181-1	922-2939
中野保育所	郡山市	60	湖南町中野字諏訪前2338-2	982-2114
熱海保育所	郡山市	60	熱海町高玉字樋口170	984-3144
成田保育所	郡山市	90	安積町成田字西田96-2	945-2139
柳橋保育所	郡山市	60	中田町柳橋字町向70	973-3316
西田保育所	郡山市	60	西田町三町目字仁王ヶ作18	972-2233
日和田保育所	郡山市	120	日和田町字広野入5-18	958-2350
田村保育所	郡山市	90	田村町岩作字穂多礼76-1	955-2115
桃見台保育所	郡山市	60	桃見台10-2	932-3056
久保田保育所	郡山市	60	富久山町久保田字伊賀河原44-1	922-4443
御代田保育所	郡山市	60	田村町御代田字若葉町29	944-6877
針生保育所	郡山市	60	大槻町字針生前田26-2	933-4600
鶴見坦保育所	郡山市	60	鶴見坦2-4-19	934-2800
桑野保育所	郡山市	60	亀田1-42-16	934-5588
柴宮保育所	郡山市	90	安積町荒井字前田13-1	945-4443
うねめ保育所	郡山市	90	うねめ町225-2	951-0261
富田保育所	郡山市	90	町東3-66	951-8101
大成保育所	郡山市	150	鳴神3-31	952-3381
香久池保育所	郡山市	130	香久池1-15-4	922-9397
赤木保育所	(社会福祉法人)郡山市社会福祉協議会	60	赤木町23-2	922-3788
希望ヶ丘保育所	(社会福祉法人)郡山市社会福祉協議会	150	希望ヶ丘22-1	951-0315
鉄道弘済会郡山保育所	(財団法人)鉄道弘済会	90	桑野1-18-14	932-3075

施設名	設置主体 [管理運営]	定員	住 所	電話番号
郡山婦人会保育所	(社会福祉法人)郡山婦人会	130	堂前町21-14	922-0653
ひまわり保育園	(社会福祉法人)向日葵会	100	大槻町字西ノ宮西91-9	954-7636
はなさと保育園(本園)	(有限会社)サングリーン	90	富久山町久保田字郷花4-13	943-0574
はなさと保育園(大町分園)	(有限会社)サングリーン	29	大町1-4-3 ホワイトビル2F	925-8733
梅の木保育園	(社会福祉法人)梅の木福祉会	80	安積町長久保5-1-3	946-5922
緑ヶ丘保育園	(学校法人)尚志学園	80	緑ヶ丘東4-32-1	956-3374
スギナ保育園	(社会福祉法人)つくし会	80	富田町字後久保1-8	952-2198
エムポリアム並木保育園	(学校法人)エムポリアム学園	60	並木1-20-14	933-1165
あさひがおか保育園	(有限会社)子どものふるさと	90	御前南2-24	952-3232
あさひがおか保育園 (あさひがおか乳児分園)	(有限会社)子どものふるさと	26	大槻町字土瓜204-75	952-3636
ユーパロ室ノ木保育園	(有限会社)ユーパロ	70	大槻町字室ノ木30-1	926-0600
ユーパロ室ノ木保育園(つつみ分園)	(有限会社)ユーパロ	29	堤三丁目155	961-4147
八山田保育園	(社会福祉法人)千葉福祉会	80	富久山町八山田字稲荷林25-10	953-8655
八山田保育園(ひだまり分園)	(社会福祉法人)千葉福祉会	27	山根町1-20 セゾン山根ビル2階	932-3605
笑風にこにこ保育園	(社会福祉法人)笑風会	60	喜久田町字前北18	953-3725
ドレミの保育園	(株式会社)佐藤工業	60	横塚二丁目9-8	942-0719
のびのび学園	(特定非営利活動法人)のびのび福祉会	90	富田町字細田55-4	933-7350
アスク八山田保育園	(株式会社)日本保育サービス	60	富久山町八山田字尾池1-18	927-0625
岡ノ城保育園	(株式会社)岡ノ城保育園	60	富久山町久保田字岡ノ城94-1	983-0581
だいこん畑の保育園	(一般社団法人)石井記念会	50	安積町荒井字大根畑19-1	973-6376
ナーサリールームまんまびあ本園	(株式会社)生活コンシェル	60	大槻町字三ツ坦7-15	953-3540
郡山どろんこ保育園	(社会福祉法人)どろんこ会	78	開成三丁目341-1	953-8368
あい・サガ保育園	郡山市子ども子育て支援企業組合	90	八山田西五丁目296	954-3977
ニチキッズ郡山あさか保育園	株式会社ニチイ学館	60	安積町長久保三丁目15-2	937-0222
ケヤキッズかなや保育園	株式会社ケヤキ福祉	90	田村町上行合字辰ノ尾13-1	983-9980
ヒューマニティー保育園	(一般社団法人)ヒューマニティー幼保学園	84	安積北井一丁目28	954-5688

小規模保育事業【16】

ココカラ開成	(株式会社)ピーエイケア	19	開成四丁目9-17 あさかビル1階102号	926-0774
中町はなさと保育園	(有限会社)サングリーン	18	中町3-1 郡山中町ビル2階	926-0326
ナーサリールームまんまびあ	(株式会社)生活コンシェル	19	富田町字諏訪前19-2	926-0297
L-kids保育園	(株式会社)エヌジェイアイ	18	八山田三丁目8-3	991-1035
プティ保育園	(株式会社)堀川環境セキュリティー	19	昭和二丁目3-1イースタンビレッジ1F	943-0415
こばと保育園	(株式会社)伸和商会	19	並木二丁目6-5	935-5810

施設名	設置主体〔管理運営〕	定員	住 所	電話番号
ニチイキッズ郡山エスパル保育園	(株式会社)ニチイ学館	19	燧田195 エスパル郡山1F	927-0417
たんぽぽ保育園	(株式会社)たんぽぽわた毛の会	18	深沢二丁目11-16	923-1272
ひかり保育園	(株式会社)光	19	谷地本町33	961-0245
あいサポ文助保育園	郡山市子ども子育て支援企業組合	18	桑野四丁目12-11	983-1580
つばさ保育園	(株式会社)セアリアス	19	桑野四丁目5-9	935-5048
チャイルドハウスとみた	(一般社団法人)福島子どもの未来を考える会	18	富田町字前川原22	951-9001
きらきらげんき保育園	(社会福祉法人)郡山清和救護園	19	希望ヶ丘31-7	983-0751
ココカラ虎丸	(株式会社)ピーエイケア	19	虎丸町8-2	953-7727
ココカラ安積	(株式会社)ピーエイケア	19	字八作内65-2	983-5105
なごみ保育園	特定非営利活動法人なごみ会	19	富田町字上赤沼34-105	961-0753

事業所内保育事業（地域枠）【2】

ほしのご保育園	(公財)星総合病院	20	向河原町159-1 (星総合病院敷地内)	983-5519
星ヶ丘保育園	(公財)星総合病院	15	片平町字北三天7-3	951-0788

認定こども園（幼保連携型認定こども園）【3】

希望ヶ丘こども園	(学校法人)成田学園	210	富田町字十文字31	951-0443
菜根こども園	(学校法人)堀内学園	90	菜根一丁目13-20	954-6800
エムポリアムこども園	(学校法人)エムポリアム学園	186	堤下町5-15	932-1048

放課後児童クラブ【39】

開成いすず子供会	郡山市	100	開成三丁目14-7	932-2218
小原田ふたば子供会	郡山市	60	小原田四丁目5-18	944-6388
行健しののめ子供会	郡山市	130	富久山町久保田字空谷地23-1	923-1180
柴宮小児童クラブ	郡山市	120	安積町荒井字萬海7-1	946-8989
桑野小児童クラブ	郡山市	60	亀田一丁目36-17	921-4491
安積第一小児童クラブ	郡山市	100	安積町荒井字神明6-1	947-4422
大槻小児童クラブ	郡山市	100	大槻町字城ノ内120	951-9903
永盛小児童クラブ	郡山市	40	安積町日出山字新鉄14	945-1540
赤木小児童クラブ	郡山市	40	赤木町7-41	932-0666
小山田小児童クラブ	郡山市	100	大槻町字六角26	951-5684

施設名	設置主体〔管理運営〕	定員	住 所	電話番号
桜小児童クラブ	郡山市	100	字山崎5	932-5466
明健小児童クラブ	郡山市	40	富久山町八山田字大森新田70	935-2770
金透小児童クラブ	郡山市	60	堂前町5-21	925-7641
朝日が丘小児童クラブ	郡山市	130	御前南四丁目1	952-5191
守山小児童クラブ	郡山市	60	田村町守山字三ノ丸1	955-5288
安積第三小児童クラブ	郡山市	90	安積町成田字北山崎18-3	945-2400
大島小児童クラブ	郡山市	60	並木四丁目10	924-0123
桃見台小児童クラブ	郡山市	60	桃見台12-3	932-7500
日和田小児童クラブ	郡山市	100	日和田町字日向19	958-1170
富田東小児童クラブ	郡山市	140	富田町字天神林36	934-5015
喜久田小児童クラブ	郡山市	80	喜久田町堀之内字上馬面3	959-5550
芳賀小児童クラブ	郡山市	60	芳賀二丁目20-17	944-0599
行徳小児童クラブ	郡山市	60	富久山町久保田字三御堂143-1	923-1007
橘小児童クラブ	郡山市	40	堤下町4-4	925-2234
安積第二小児童クラブ	郡山市	80	三穂田町川田字柿ノ木55	945-0382
行健第二小児童クラブ	郡山市	60	富久山町八山田字八津11-2	922-2345
薫小児童クラブ	郡山市	40	鶴見坦二丁目19-7	932-2500
高瀬小児童クラブ	郡山市	40	田村町上行合字良耕地22-3	955-3001
芳山小児童クラブ	郡山市	40	長者二丁目8-24	932-2341
東芳小児童クラブ	郡山市	40	阿久津町字大閘250	944-2220
多田野小児童クラブ	郡山市	40	逢瀬町多田野字南大界1	957-2323
片平小児童クラブ	郡山市	40	片平町字小林3-1	951-1020
小泉小児童クラブ	郡山市	30	富久山町北小泉字清水50	956-4300
穂積小児童クラブ	郡山市	20	三穂田町八幡字北山1-1	954-2400
緑ヶ丘第一小児童クラブ	郡山市	80	緑ヶ丘東一丁目20-1	942-5801
富田西小児童クラブ	郡山市	80	富田町字大十内85-5	951-9911
西田学園児童クラブ	郡山市	40	西田町鬼生田字杉内734-1	972-2750
富田小児童クラブ	郡山市	80	町東三丁目147	961-2290
大成どんぐりクラブ	保護者会（大成小）	60	鳴神一丁目138-1	951-8602

放課後地域子ども教室【10】

湖南地域子ども教室	郡山市	30	湖南町三代字京塚581-1	982-3999
熱海小地域子ども教室	郡山市	30	熱海町高玉字樋口170	984-3910
安子島小地域子ども教室	郡山市	15	熱海町安子島字桜畑78-1	984-1010
三和小地域子ども教室	郡山市	30	三穂田町富岡字柿ノ口14-1	954-2140

施設名	設置主体 [管理運営]	定員	住所	電話番号
御代田小地域子ども教室	郡山市	30	田村町御代田字中林8	956-3520
高倉小地域子ども教室	郡山市	25	日和田町字高倉字館腰25-3	958-5760
白岩小地域子ども教室	郡山市	30	白岩町柿ノ口1-1	956-8410
河内小地域子ども教室	郡山市	30	逢瀬町河内字西荒井156	957-3596
宮城小地域子ども教室	郡山市	30	中田町高倉字宮ノ脇218-1	942-3290
御館小地域子ども教室	郡山市	40	中田町中津川字町田前278	973-3519

少年センター【1】

少年センター	郡山市	—	清水台一丁目6-1	922-1162
--------	-----	---	-----------	----------