

# ないならシェアする広域圏

こおりやま広域圏 チャレンジ「新発想」研究塾2019 3班

郡山市	総務部	行政マネジメント課	増子	晶彦
郡山市	税務部	資産税課	浜尾	優希
郡山市	生活環境部	3R推進課	遠藤	沙織
須賀川市	産業部	商工労政課	宮澤	遼太
田村市	総務部	財政課	玄葉	裕樹
三春町	税務課		冨塚	俊樹

こおりやま広域圏の経済を  
支えているのは・・・？

それは、企業です。

中小企業が99.8%

# 現状 中小企業の取り巻く環境

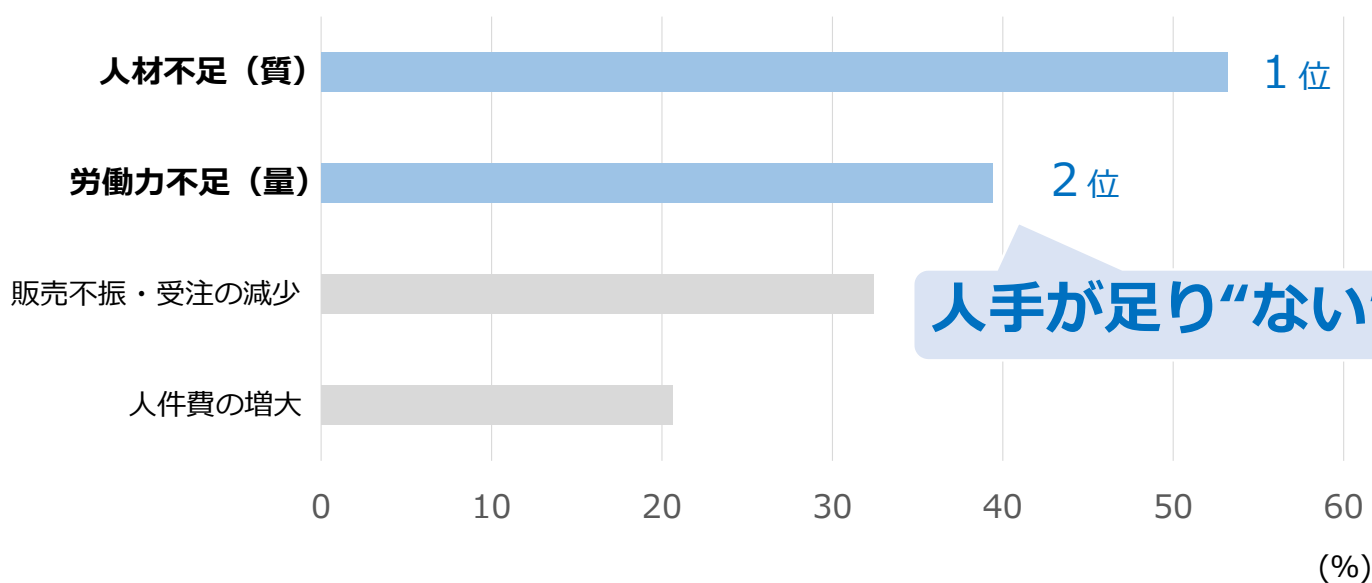
前年より経営状況が「良い」と答えた割合（県内）

18.6%

しか“ない”

（出典：平成30年度中小企業労働事情実態調査）

# 課題 県内中小企業の経営上の問題



※調査対象：県内中小企業420事業所

（出典：平成30年度中小企業労働事情実態調査より抜粋）

## 課題 中小企業と大企業の違い

求人 1 人当たりの求職者数	
中小企業	大企業
0.15人	1.08人

人材が入ってこ“ない”

(出典：中小企業白書 2018)

地域経済を維持していくためには、限られた人材をシェアすることが必要なのでは？

こおりやま広域圏の人手不足解決に

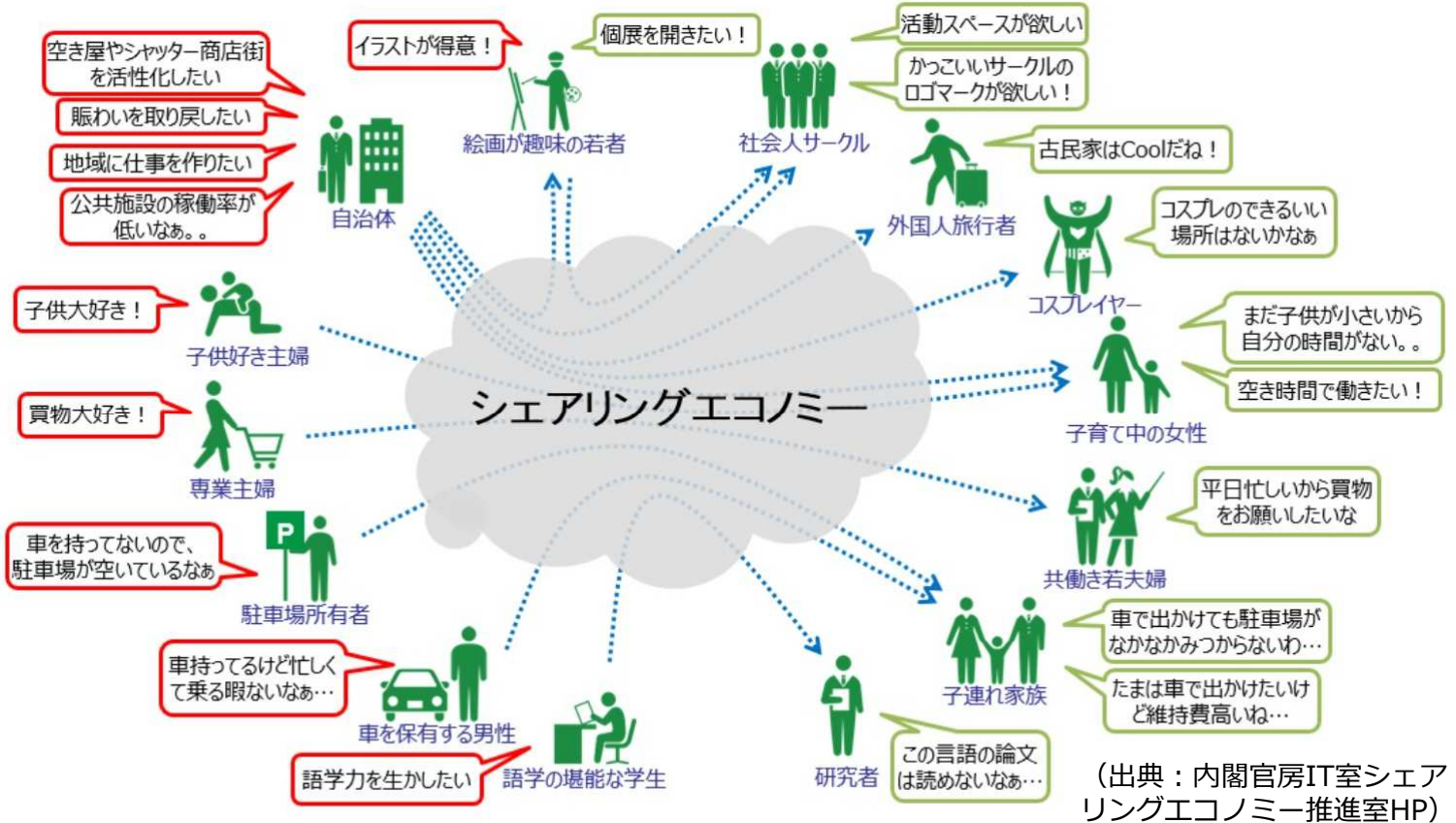
**シェアリングエコノミー**を活用

**シェアリングエコノミー**とは

---

使われていない場所・乗り物・モノ・人・お金

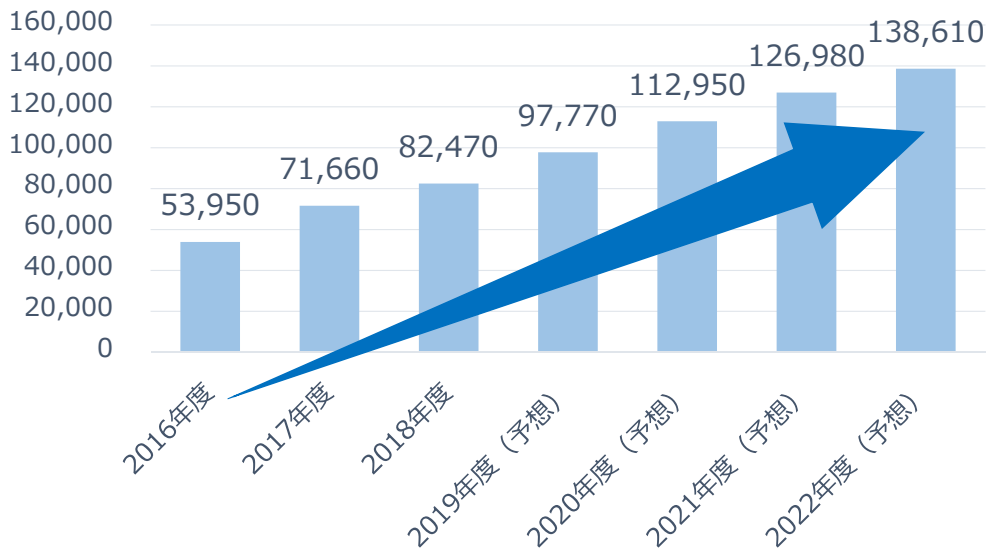
などの**資産**を**シェア**していく新しい経済の動き



# シェアリングエコノミーとは

シェアリングエコノミー市場規模

■ 単位：百万円



拡大中！

(出典：矢野経済研究所調べ)



# シェアリングエコノミーの例

## UBER EATS (ウーバーイーツ)



Franklin Heijnen - DSCF2049.jpg, CC 表示-継承 2.0,  
<https://commons.wikimedia.org/w/index.php?curid=56726448>による

例えば広域圏内では



(画像：株式会社三春まちづくり公社HPより)

## 🔍 滝桜 駐車場



ひよこ @hiyoko · 2019/4/21

滝桜この時間でもう駐車場ほぼいっぱいになってる((((；°Д°))))))



さる @saru · 2019/4/20

滝桜の駐車場、この時間で既に9割は埋まってる。



須賀川釈迦堂川花火大会や三春町の滝桜で駐車場をシェアします。

シェアリングエコノミーは、  
人手が多い都心部やイベントだから  
できる？

人手が少ない地方ではシェアリング  
エコノミーは成立しない？

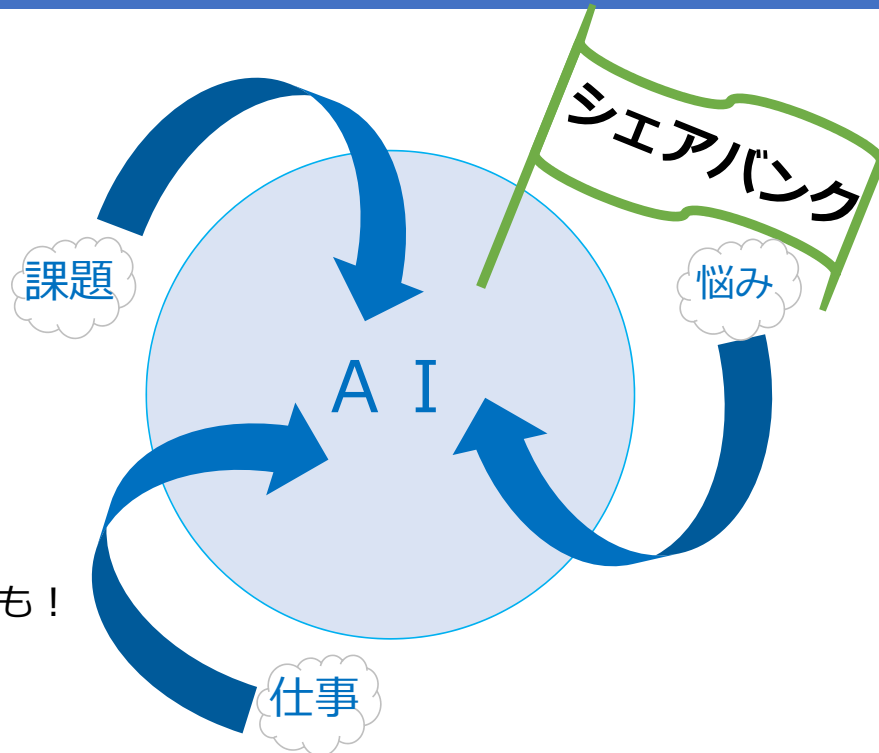


人手が少**ない**からこそ、  
課題を**シェア**することで、  
みんなで解決してみませんか？

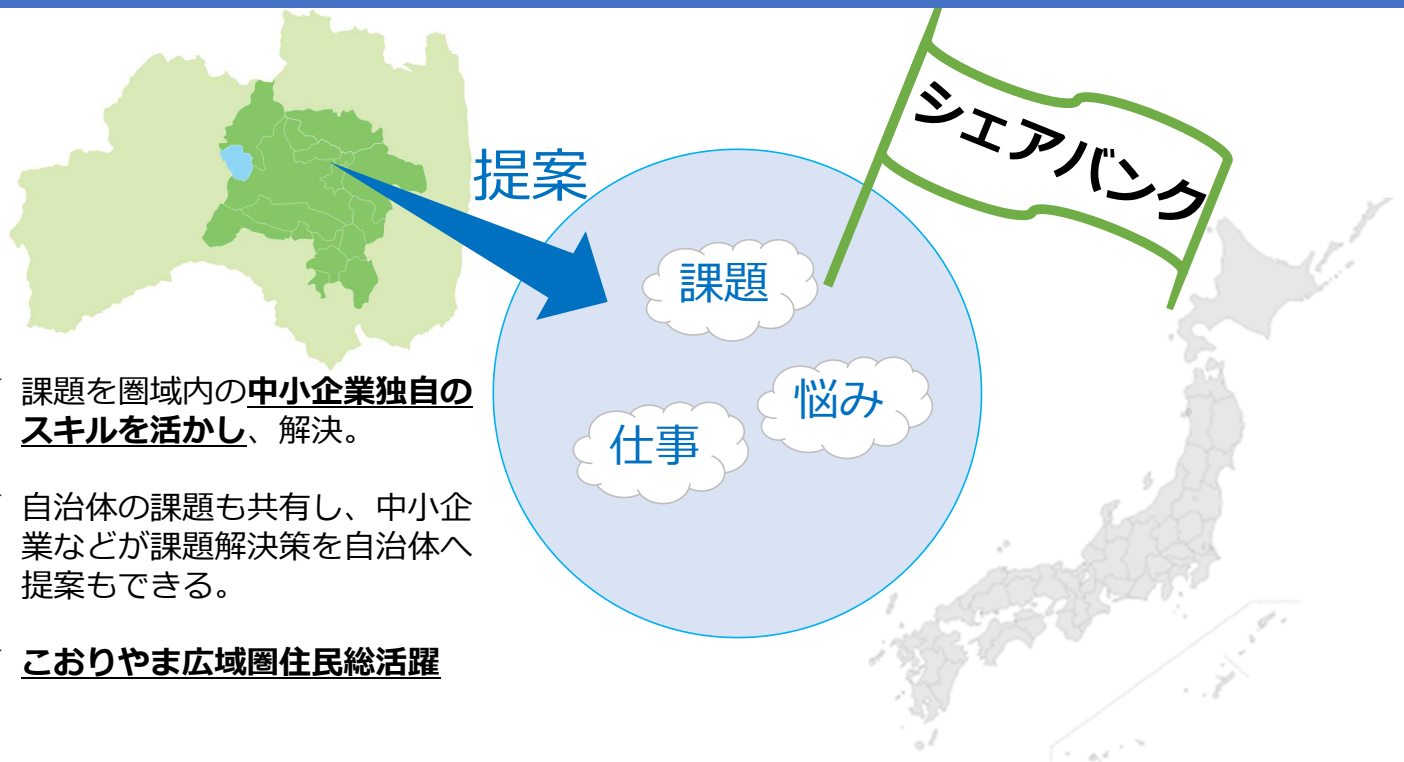
課題解決プラットフォーム  
**シェアバンク**の構築

# シェアバンクの特徴① ～課題集約・分析・共有～

- 中小企業
  - 自治体
  - 住民
  - 学生
  - 主婦
  - 個人事業主
  - フリーランス
  - こども
  - 高齢者
  - 障がい者
  - 教育機関
- などなど…誰でも！



# シェアバンクの特徴② ～人手不足解消～



- ✓ 課題を圏域内の中小企業独自のスキルを活かし、解決。
- ✓ 自治体の課題も共有し、中小企業などが課題解決策を自治体へ提案もできる。
- ✓ こおりやま広域圏住民総活躍

## シェアバンクの特徴② ～人手不足解消～

Excelに詳しい人  
いないかな？

代わりに出前の配達して  
くれる人いないかな？

稼働してない設備、  
もったいないな～



部品の製造請け負  
います！

ボルトはあるのに  
ナットがない…

あの機械があれば…  
でも資金が足りない…

実証実験の協力者を  
探してます！

パソコンのスキルを  
活かしたい。

## シェアバンクの特徴② ～人手不足解消～

Excelに詳しい人  
いないかな？

代わりに出前の配達して  
くれる人いないかな？

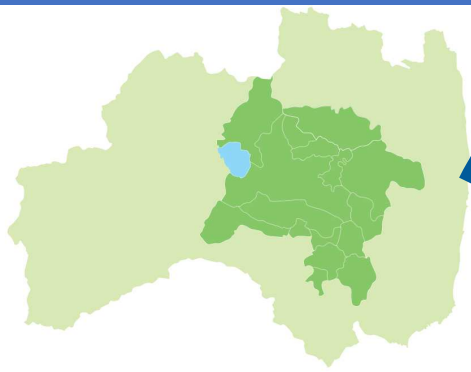
人手が足りない悩みを解決  
→人手不足の解消

実証実験の協力者を  
探してます！

パソコンのスキルを  
活かしたい。

## シェアバンクの特徴③

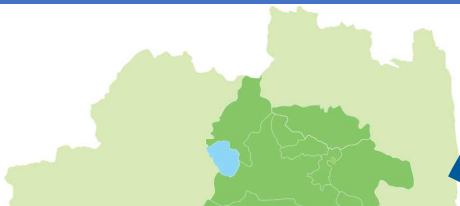
## ～仲間づくり～



- ✓ 自社内での同期や同年代が少ない中小企業社員の**会社の枠を超えた仲間づくり**を支援。

## シェアバンクの特徴③

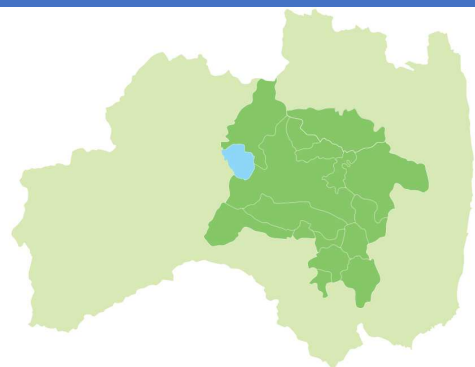
## ～仲間づくり～



仲間がい**ない**悩みを解決  
→**離職の抑制**

- い中小企業社員の**会社の枠を超えた仲間づくり**を支援。

# シェアバンクの応用① ～圏外の知恵を活用～



- ✓ 圏域内で解決できなかった中小企業の課題を解決できるソト者の起業家を募集する。
- ✓ 起業家はリスクの1つである創業期の所得確保が可能。
- ✓ 地域課題解決者としてのブランド効果も得られる。

# シェアバンクの応用① ～圏外の知恵を活用～

三春町のブルーベリーのイイ活用法があれば…

伝統工芸がマンネリ化してる気がする…

遊休農地どうにかならぬのか…

農業で一旗あげてやる！いいところないかな？

最新テクノロジーで何か面白いことできないかなあ

お洒落なダイニングバーを開きたいけど…。都会は競合店が多いなあ。



## シェアバンクの応用① ～圏外の知恵を活用～

三春町のブルーベリーの  
イイ活用法があれば…

農業で一旗あげてやる！  
いいとこないかな？

ノウハウが**ない**現状を打破  
→**起業機会の創出**

圏外農地として活用  
できないのか…

お洒落なダイニングバーを開  
きたいけど…。都会は競合店  
が多いな…。

## シェアバンクの応用② ～移住定住の支援～



- ✓ 圏域外から移住してくる起業家の  
地域での**人脈づくり**を支援  
→お金ではない支援の形

つながりが**ない**不安を解消  
→移住定住の支援

の**地域での人脈づくり**を支援  
→お金ではない支援の形

人手不足の解消

離職の抑制

中小企業  
シェアバンクで解決

圏外起業家

起業機会の創出

移住定住の支援



ご清聴ありがとうございました。