

【境界凡例】
 P: プラスチック杭
 S: スチールプレート表示
 境界線より20m以内の範囲にがけ地なし


幼保連携型認定こども園
 『ことりやまこども園』 新築工事

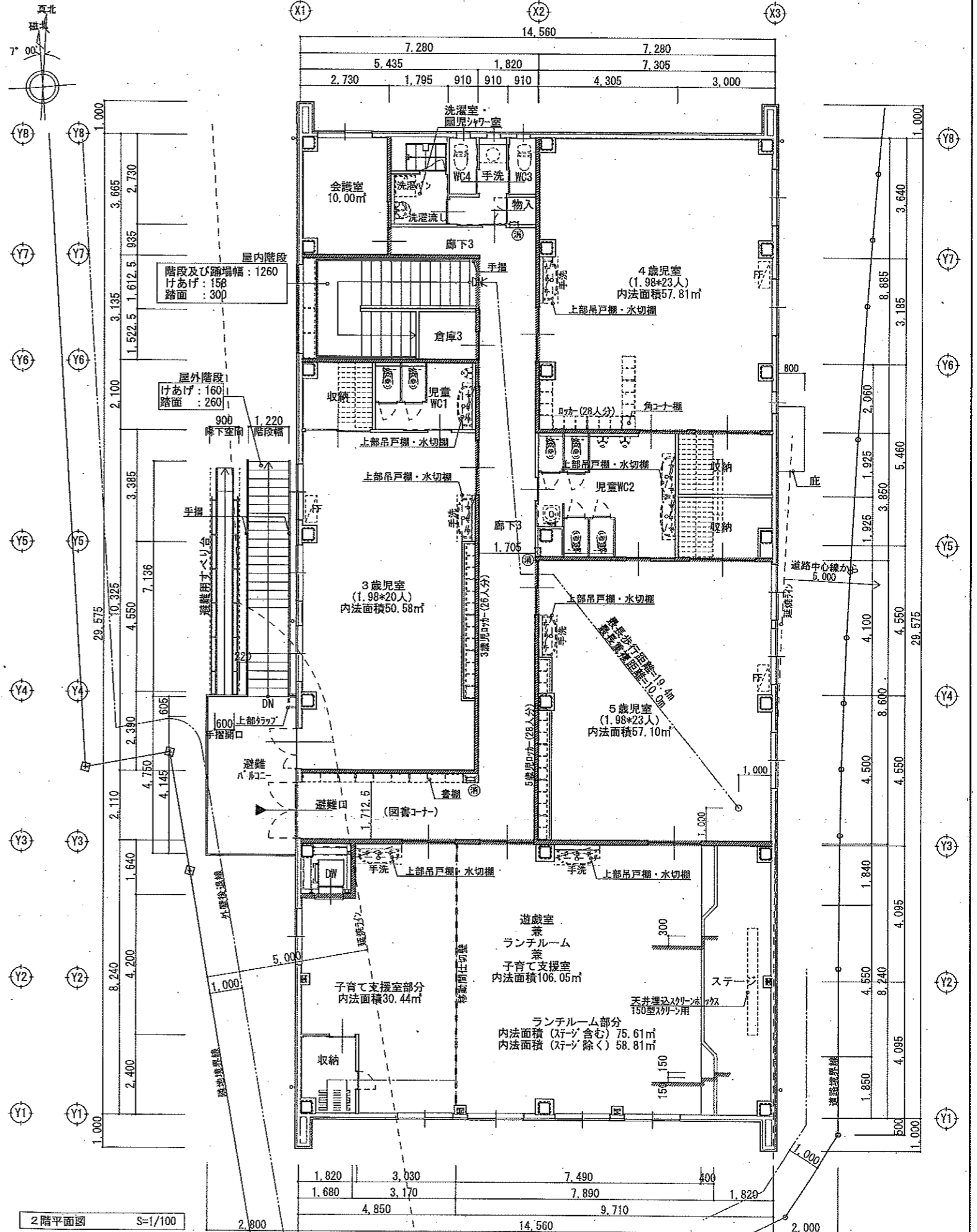
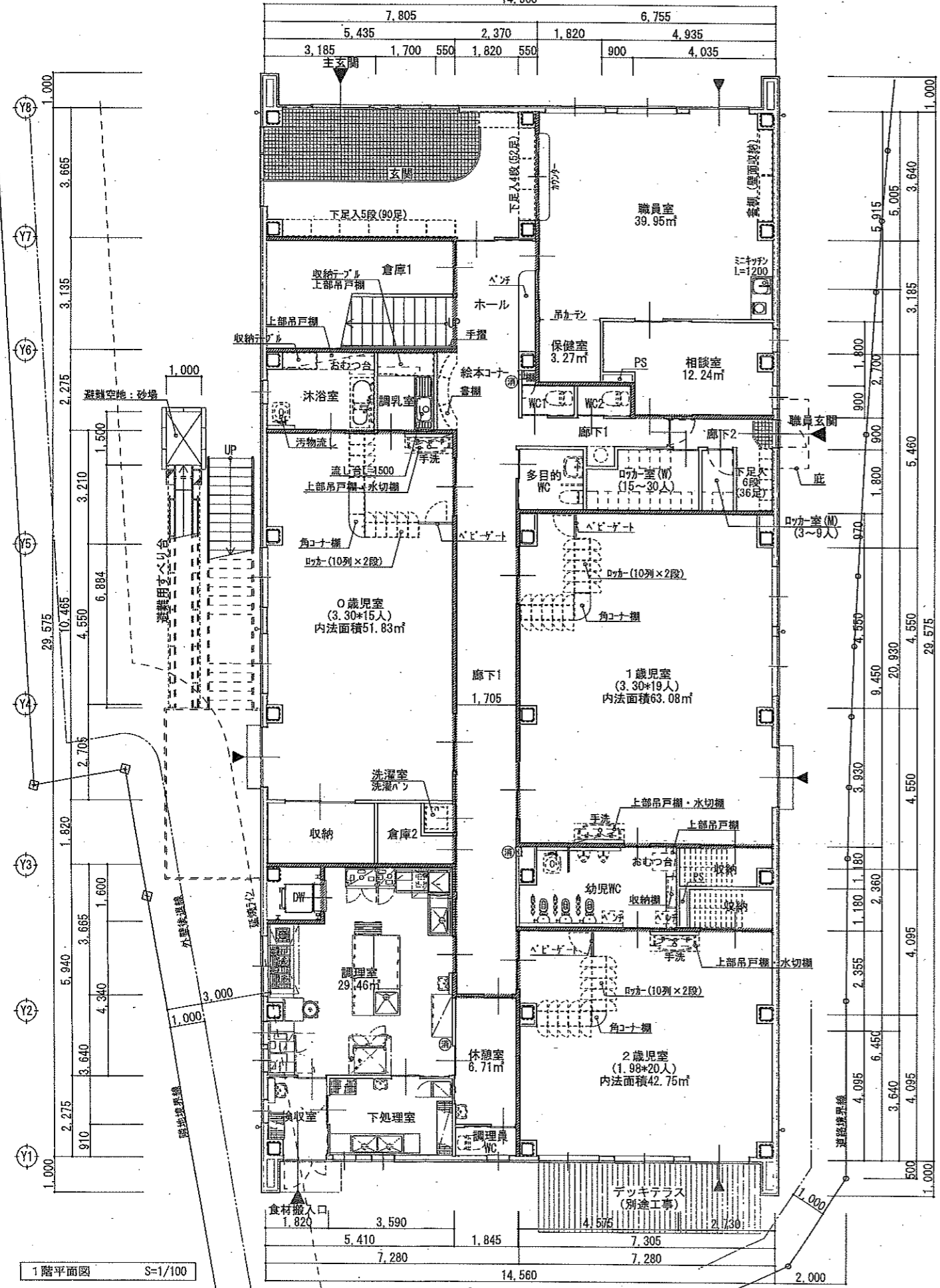
M/D
 株式会社 水上設計
 郷山市安積町日出山 4-106
 TEL 024-943-2290 FAX 024-943-7230
 福島県知事登録第12(901)0544号

配置図

A2: S=1/200
 A3: 7D, 7B縮尺
 2020.07.31

主たる設計者
 坂本 学
 1級建築士
 第363779号
 その他の設計者

【凡例】
 : 防火上主要間仕切壁



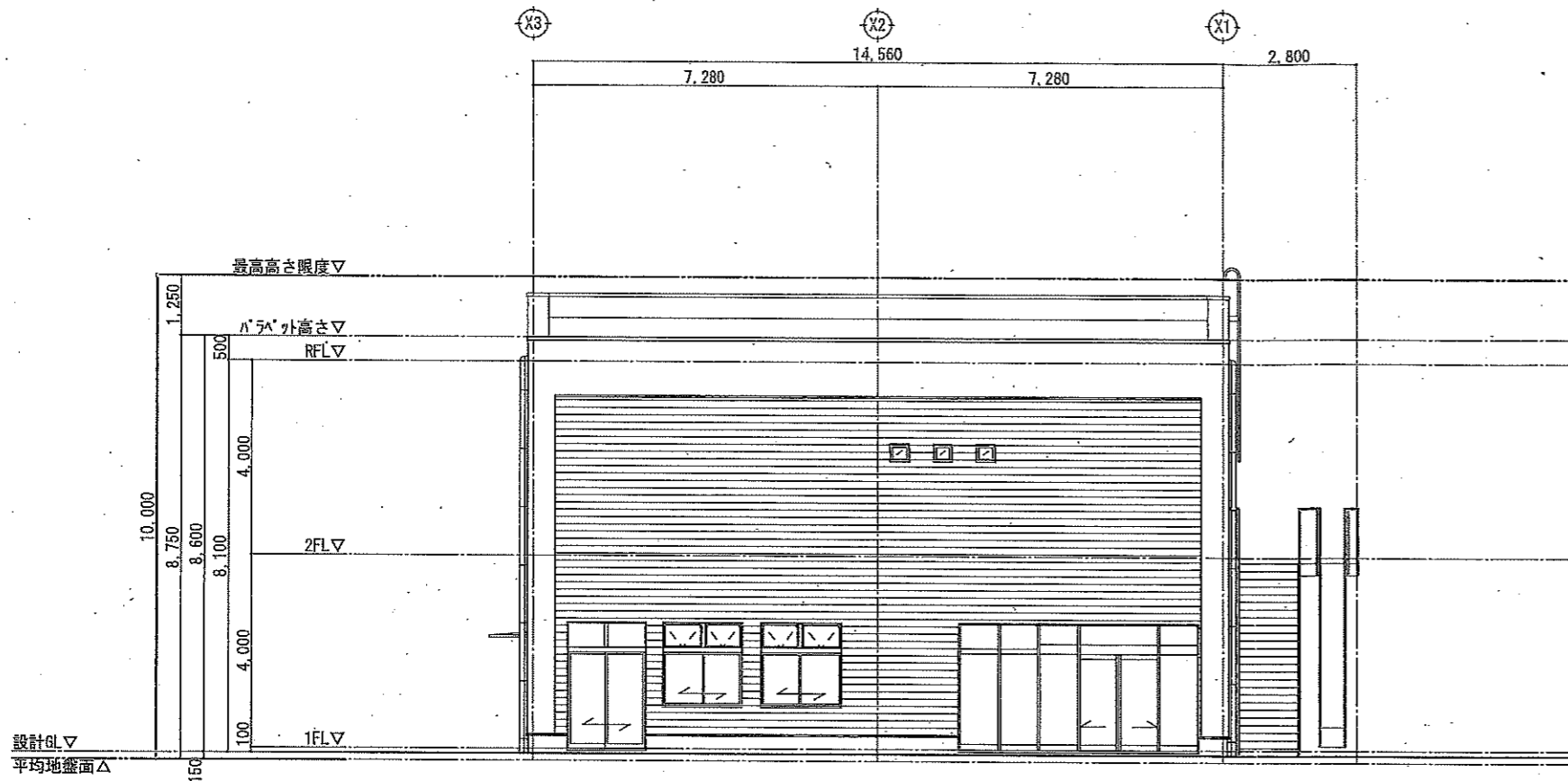
幼保連携型認定こども園
 『ことりやまこども園』 新築工事

M D
 株式会社 水上設計
 郡山市安積町日出山 4-106
 TEL 024-943-2290 FAX 024-943-7230
 福島県知事登録第12(901)0544号

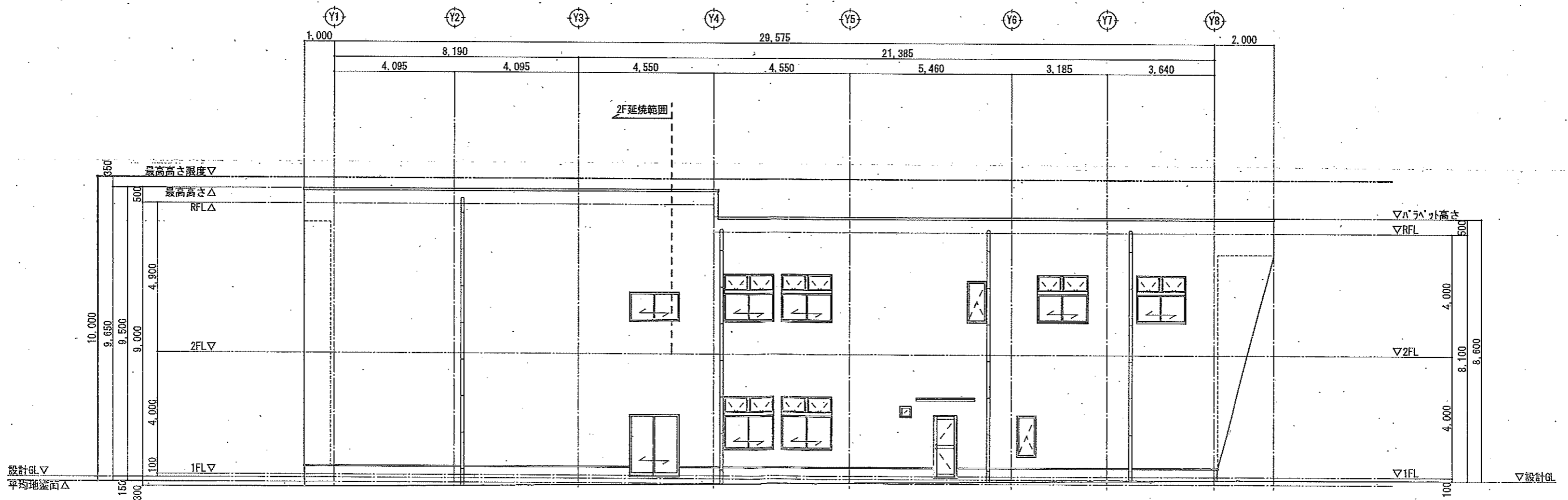
1, 2階平面図

A2: S=1/100
 A3: 70.75縮尺
 2020.07.31
 主たる設計者
 根本 学
 1級建築士
 第363779号

その他の設計者
 A-19



北立面図 S=1/100



東立面図 S=1/100

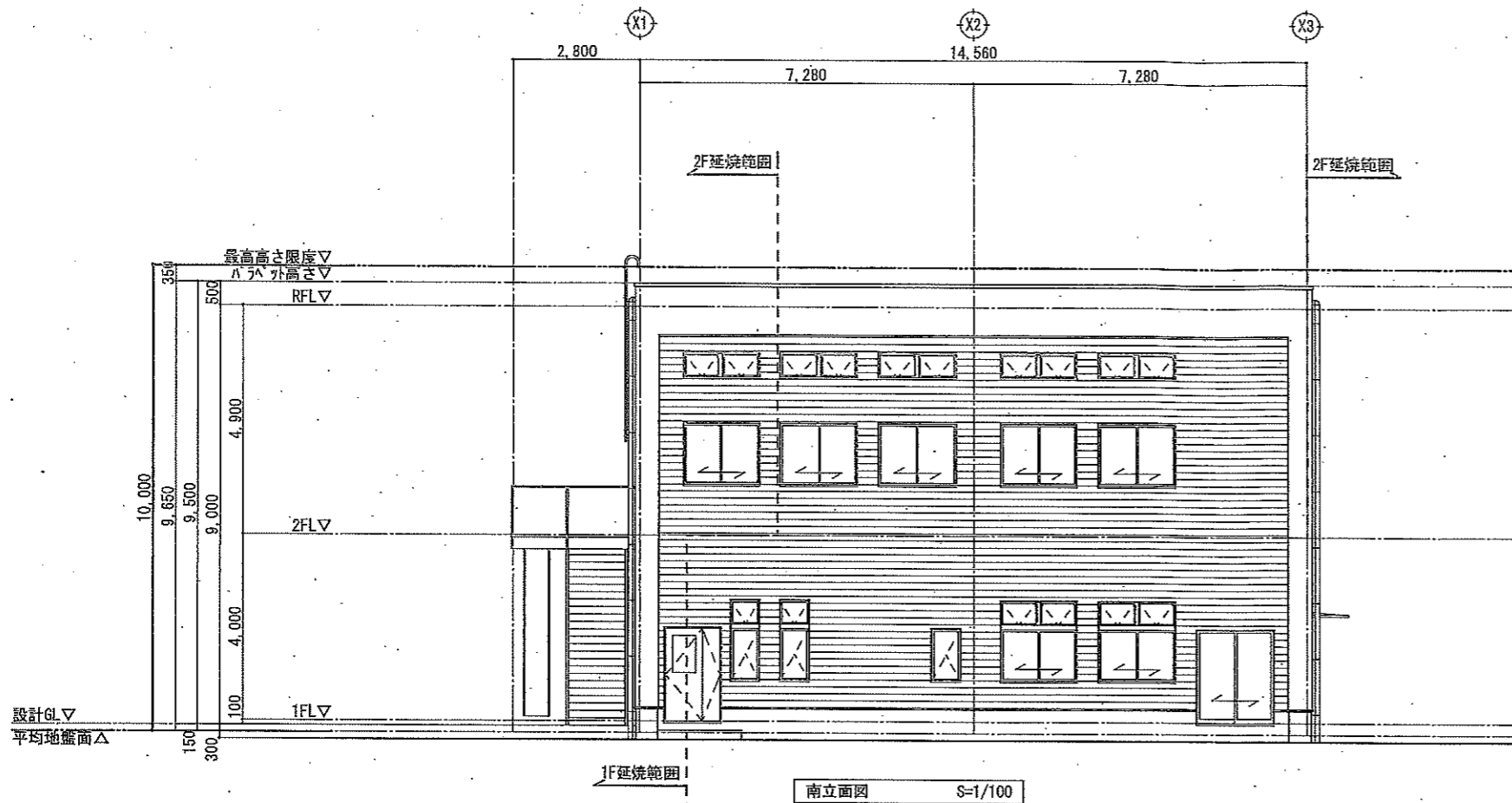
幼保連携型認定こども園 『ことりやま』 新築工事

M D 株式会社 水上設計
 郡山市安積町日出山 4-106
 TEL 024-943-2290 FAX 024-943-7230
 福島県知事登録第12(901)0544号

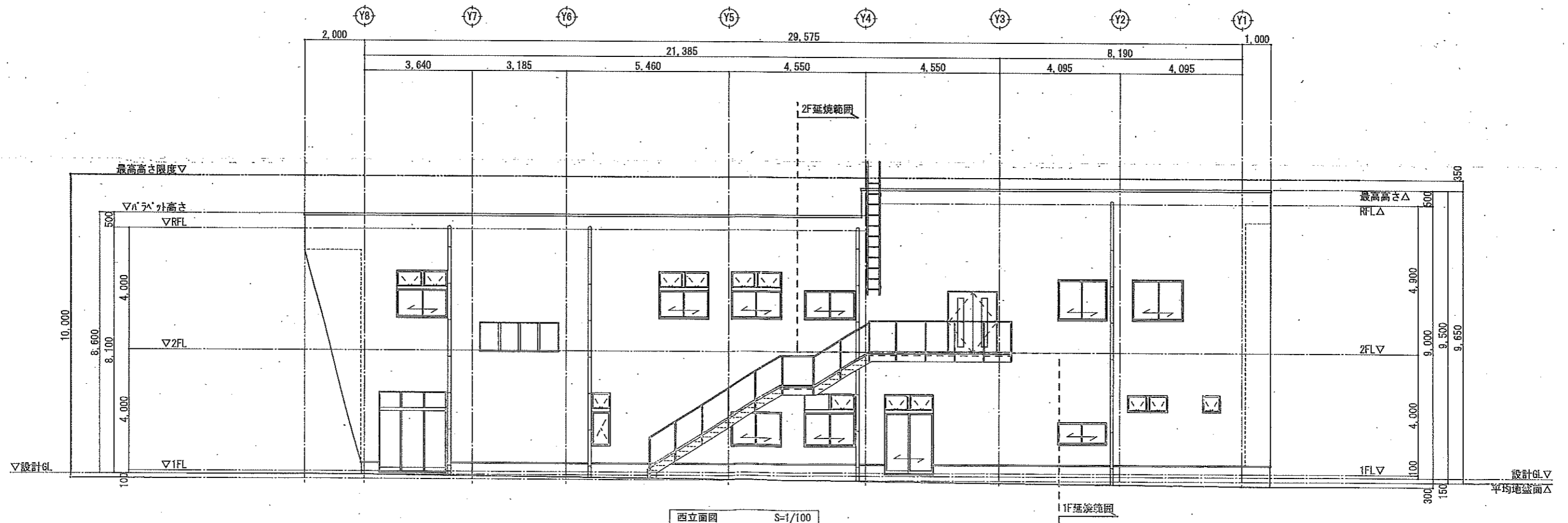
立面図 (1)

A2: S=1/100
 A3: 70.7% 縮尺
 2020.04.15
 主たる設計者 株式会社 水上設計
 1級建築士 3363779号

その他の設計者



南立面图 S=1/100



西立面图 S=1/100

幼保連携型認定こども園
『ことりやま』 新築工事

M/D
株式会社 水上設計

郡山市安積町日出山 1-106
TEL 024-943-2290 FAX 024-943-7230
福島県知事登録第12(001)0544号

立面图 (2)

A2: S=1/100
A3: 70, 75, 77, 78
2020. 04. 15

主たる設計者
根本 学
1級建築士
35363779号

その他の設計者

A-22