

株式会社石川製作所グループ
〒969-0402 鏡石町藤崎町571-5 Tel.0243-33-4111

【事業内容】製造業
精密部品加工を行っている株式会社石川製作所グループでは、医療、カメラ、オーディオ分野の暮らしに関する部品から、航空宇宙や防衛関係の切削部品まで様々な部品を製造しており、その品質は高い評価を得ています。

和田農園
〒969-0401 鏡石町五斗崎町222 Tel.0248-62-3668

【事業内容】農業・耕種農業
鏡石町の恵まれた土地・気候に寄り添いながら、お米やフルーツトマト、季節の野菜を愛情込めて育てている農園です。「おいしいもので笑顔に」をモットーに、今日もお客さんに笑顔を届けています。

パン工房 陽だまり
〒969-0404 鏡石町中町173-6 Tel.0248-94-8361

【事業内容】菓子・パン小売業
旨みの濃い地元の果物や野菜から酵母を作り、添加物を使わずに丹精込めたパン作りを行っているパン工房です。また、鏡石の米粉を利用したパンやパウンドケーキ、クッキーなども非常に好評です。

◆鏡石町基本データ
人口◎12,388人 世帯数◎4,316世帯
病院数◎0 診療所数◎医科7 / 歯科3 事業所数◎515

天栄村新規就農者支援センター
〒962-0503 天栄村大字下松本字原畑61 Tel.0248-94-2232

【事業内容】就業相談・就業支援（機会導入補助等・技術指導等）
就業希望者、新規就農者の相談から支援、技術指導とステップを踏んだ就業支援を行っています。空き家バンク等とも連携している移住就農のワンストップ窓口。農業体験や移住就農者との交流等の体験ツアーがあります。

天栄村 産業課 商工観光係
〒962-0503 天栄村大字下松本字原畑78 Tel.0248-82-2117

【事業内容】観光・農業等
地域おこし協力隊を募集しています。田舎に住みたい、自然が好き、農業をやってみたい、自分のスキルを活かして地域社会に貢献したい方を募集しています。月額16万円、社保、雇保加入。住宅完備、携帯電話、車貸与など。詳細はお問合せください。

Work support

●新生活・住まいづくり応援補助金
村外、県外から移住し、新築または中古住宅取得される方には、取得費用に対し最大270万円の補助を行っています。また、空き家改修費用の補助も行っています。
問い合わせ先【天栄村企画政策課 Tel.0248-82-2333】

●求人情報提供
天栄村商工会において、村内企業等の求人情報を提供しています。
問い合わせ先【天栄村商工会 Tel.0248-82-2709】

Work support

●創業支援事業
「次世代創業塾」若者、女性、後継者をはじめとする幅広い層の創業をサポートするセミナーを開講しています。
問い合わせ先【企画政策課 Tel.0247-72-6939】

●就業支援事業
「夢のある農業者育成推進事業」認定新規就農者であることを要件として、就農日から1年後に10万円、2年後に20万円、3年後に30万円を支給します。
問い合わせ先【産業振興課 Tel.0247-72-6935】

おのげんき株式会社
〒963-3521 田村郡小野町大字飯堂字坂東内前16-2 Tel.0247-72-5511

【事業内容】農産物等の販売・カフェ運営
小野町唯一の直売所として、地元の新鮮・おいしい野菜・加工品を取り揃えています。また、町よりトレーラーハウス（マンマハウス）の運営を受託しており、地元産野菜を用いたランチ提供などを行っています。



鏡石町は、福島県中通りの中央南部に位置し、人口の7割がJR鏡石駅を中心とした半径1km圏内に暮らすコンパクトな町です。阿武隈川と釈迦堂川に挟まれた河川域には肥沃な耕地が広がり、那須連峰の山並みを背景とした田園地と樹林帯が織りなす景観の美しさが魅力の自然豊かな町となっています。また、東北自動車道、国道4号をはじめとする幹線道路とJR東北本線が南北を縦断し、交通の利便性が非常に高いことも特徴です。

首都圏から車で2時間ほど、東北地方のほぼ南端に位置する自然豊かな村です。春は桜、夏はキャンピングゴルフ、秋は紅葉、冬はスキーにわかさぎ釣り等、自然と触れ合う楽しさが満載であり、温泉やペンション等の宿泊施設も充実しています。決して利便性の高い土地ではありませんが、買い物、学校、病院、交通（新幹線駅、空港、高速道路IC）が車で約30分圏内にあり、住んでみるとそんなに不便は感じません。



◆天栄村基本データ
人口◎5,796人 世帯数◎1,913世帯
病院数◎0 診療所数◎医科3 / 歯科2 事業所数◎236

◆小野町基本データ
人口◎10,505人 世帯数◎3,758世帯
病院数◎1 診療所数◎医科7 / 歯科3 事業所数◎555

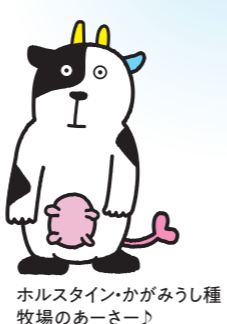


鏡石町

こおりやま広域圏

ふくしま真ん中 15市町村情報

Life & Work Info!!



ホルスタイン・かがみうし種牧場のあーまーと

鏡石町は、福島県中通りの中央南部に位置し、人口の7割がJR鏡石駅を中心とした半径1km圏内に暮らすコンパクトな町です。阿武隈川と釈迦堂川に挟まれた河川域には肥沃な耕地が広がり、那須連峰の山並みを背景とした田園地と樹林帯が織りなす景観の美しさが魅力の自然豊かな町となっています。また、東北自動車道、国道4号をはじめとする幹線道路とJR東北本線が南北を縦断し、交通の利便性が非常に高いことも特徴です。

首都圏から車で2時間ほど、東北地方のほぼ南端に位置する自然豊かな村です。春は桜、夏はキャンピングゴルフ、秋は紅葉、冬はスキーにわかさぎ釣り等、自然と触れ合う楽しさが満載であり、温泉やペンション等の宿泊施設も充実しています。決して利便性の高い土地ではありませんが、買い物、学校、病院、交通（新幹線駅、空港、高速道路IC）が車で約30分圏内にあり、住んでみるとそんなに不便は感じません。

天栄村

てんえいむら

平安の美女「小野小町」の生誕伝説の残る小野町は、四方を山に囲まれ、太平洋まで続く夏井川が流れる、自然豊かな町です。中心部の標高は400mを超え、夏は涼しく、冬は寒いですが積雪は多くない地域です。町内にはスーパー、公立病院、ドラッグストア、ホームセンターなどが揃っており、日常生活に困ることはありません。一方で、町内に磐越道及びあぶくま高原道路のICを有し、交通アクセスにも優れています。

小野町

おのまち

平安の美女「小野小町」の生誕伝説の残る小野町は、四方を山に囲まれ、太平洋まで続く夏井川が流れる、自然豊かな町です。中心部の標高は400mを超え、夏は涼しく、冬は寒いですが積雪は多くない地域です。町内にはスーパー、公立病院、ドラッグストア、ホームセンターなどが揃っており、日常生活に困ることはありません。一方で、町内に磐越道及びあぶくま高原道路のICを有し、交通アクセスにも優れています。

日本全業工業株式会社
〒963-0196 福島県郡山市安積町笹川字平上1番地01 Tel.024-945-2300

【事業内容】動物用医薬品の研究開発・製造
ゼノアックは動物用医薬品の研究開発・製造・輸出・販売までを一貫で行う業界唯一の企業です。2016年には東北・北海道の民間企業で初めて日本経営品質賞を受賞。シェアは業界第一位(2016年度)です。

株式会社アサカ理研
〒963-0725 福島県郡山市田村町金屋字マセ口47番地 Tel.024-944-4744

【事業内容】希少金属の回収・精製
当社はリサイクルという言葉もい時代以前に創業して以来、「化学のチカラ」で希少金属をリサイクルする環境ビジネスに取り組んでいます。最近では、大学や研究機関と連携しながら、最先端の技術を用いたレアメタルレアアースのリサイクルにも取り組み、資源の有効活用や地球環境の保全に貢献しています。

有限会社降矢農園
〒963-1241 郡山市田村町曲字浮内50 Tel.024-975-2221

【事業内容】水耕栽培での清浄野菜生産販売、豚肉加工品の販売等
昭和57年、カワレ大根の水耕栽培からはじめ、サンチュ、豆苗、ブロッコリースプラウトと品種を増やしてきました。平成21年には、放し飼いの豚「放牧豚」の飼育をはじめ、「里の放牧豚」ブランドとして6次産業化にも取り組み、全国に注目されるチャレンジングな農業法人です。

Work support

●創業支援事業
民間支援事業者と連携した相談業務・マッチング促進のほか、チャレンジジョブへの支援、創業塾や各種セミナーの開催、専門家（士業）及びメンター（起業経験者）派遣等を実施し、起業・創業者の発掘及び育成、新しい働き方の提案、人材の遠流等を図っています。また、郡山が有する都市機能、ビジネス環境等の優位性のPRとともに、郡山の「若手創業者」と首都圏で活動する「若手創業者」の「相互交流」の機会を提供することで郡山市内へUターンを推進しております。
問い合わせ先【郡山市産業政策課 Tel.024-924-2251】

●就労支援事業
県外在住の大学生等が市内の企業でインターンシップを行う場合の、居住地から本市までの交通費やインターンシップ期間中の宿泊費を一部助成しています。
問い合わせ先【郡山市雇用政策課 Tel.024-924-2261】

Work support

●須賀川市基本データ
人口◎76,626人 世帯数◎26,832世帯
病院数◎7 診療所数◎医科59 / 歯科36 事業所数◎3,349

Work support

●須賀川市基本データ
人口◎76,626人 世帯数◎26,832世帯
病院数◎7 診療所数◎医科59 / 歯科36 事業所数◎3,349

Work support

●須賀川市基本データ
人口◎76,626人 世帯数◎26,832世帯
病院数◎7 診療所数◎医科59 / 歯科36 事業所数◎3,349

Work support

●須賀川市基本データ
人口◎76,626人 世帯数◎26,832世帯
病院数◎7 診療所数◎医科59 / 歯科36 事業所数◎3,349

Work support

●須賀川市基本データ
人口◎76,626人 世帯数◎26,832世帯
病院数◎7 診療所数◎医科59 / 歯科36 事業所数◎3,349

郡山市

郡山市は、福島県の中央に位置し、東北地方で第3位の人口規模を誇る、東北の拠点都市です。東京から東北新幹線で最短77分というアクセスの良さに加え、鉄道や東北・磐越自動車道が縦横に交差するなど、交通の利便性が良いことから、「陸の港」とも称され、「ヒト」「モノ」「情報」が集まる中核市、そして経済圏都として成長を続けています。

Work support

●創業支援事業
民間支援事業者と連携した相談業務・マッチング促進のほか、チャレンジジョブへの支援、創業塾や各種セミナーの開催、専門家（士業）及びメンター（起業経験者）派遣等を実施し、起業・創業者の発掘及び育成、新しい働き方の提案、人材の遠流等を図っています。また、郡山が有する都市機能、ビジネス環境等の優位性のPRとともに、郡山の「若手創業者」と首都圏で活動する「若手創業者」の「相互交流」の機会を提供することで郡山市内へUターンを推進しております。
問い合わせ先【郡山市産業政策課 Tel.024-924-2251】

●就労支援事業
県外在住の大学生等が市内の企業でインターンシップを行う場合の、居住地から本市までの交通費やインターンシップ期間中の宿泊費を一部助成しています。
問い合わせ先【郡山市雇用政策課 Tel.024-924-2261】

Work support

●須賀川市基本データ
人口◎76,626人 世帯数◎26,832世帯
病院数◎7 診療所数◎医科59 / 歯科36 事業所数◎3,349

Work support

●須賀川市基本データ
人口◎76,626人 世帯数◎26,832世帯
病院数◎7 診療所数◎医科59 / 歯科36 事業所数◎3,349

Work support

●須賀川市基本データ
人口◎76,626人 世帯数◎26,832世帯
病院数◎7 診療所数◎医科59 / 歯科36 事業所数◎3,349

Work support

●須賀川市基本データ
人口◎76,626人 世帯数◎26,832世帯
病院数◎7 診療所数◎医科59 / 歯科36 事業所数◎3,349