

# こおりやま広域圏

## ふくしま真ん中 15市町村情報

### Life & Work Info!!

#### 株式会社エヌ・ティー・エス

〒963-6203 石川郡浅川町大字山白石字坂石下197-1  
Tel.0247-36-2534

【事業内容】航空宇宙、自動車産業を主に、多くの大手メーカーからの精密金属機械部品加工の受注及び製作

徹底した品質管理と丁寧なモノづくりを最大の強みとし、様々な実験用の金属部品の試作や自動車産業に関連する高精度製品の製作を大手メーカーから請負い応えることで社会に貢献しています。また、人材確保や設備投資にも積極的でありたいと思っています。



#### 株式会社コンド電機

〒963-6217 石川郡浅川町大字新輪山敷田56-10  
Tel.0247-36-3400

【事業内容】電子部品開発、製造、販売  
貫通コンデンサー、特殊コンデンサーを製造するほか、雷サージの侵入を制御するサージアブソーバーは国内の特許を保有、国内外メーカーに採用されています。「地域に根ざした企業」を目指して研究を重ね、独自の技術と特許を有し、各種受賞歴があります。



#### 大同信号株式会社 浅川事業所

〒963-6204 石川郡浅川町大字浅川字青谷地177-18  
Tel.0247-36-4111

【事業内容】鉄道信号保安装置の製造、修理、販売  
設立60年を超える歴史ある鉄道信号メーカーとして重要な社会インフラである鉄道信号の安全を支えています。本社は東京にあり、製品のほとんどが作られているのが生産拠点の浅川事業所です。鉄道信号業界において、売上シェア第3位の位置にあります。



#### ◆浅川町基本データ

人口◎6,572人 世帯数◎2,174世帯  
病院数◎0 診療所数◎医科1/歯科3 事業所数◎299

#### 株式会社サンライフ

〒963-8304 古殿町大字松川字陣場7-1  
Tel.0247-53-4727

【事業内容】林業  
平成27年に町内で起業した林業事業体。従業員も若くしながら、危険木伐採を請け負うなど技術を持っています。山林所有者に働きかけて町内外の森林整備推進に貢献している一方、公共事業の受注実績も積んでいます。



#### 有限会社水野林興

〒963-8303 古殿町大字大久田字越代139  
Tel.0247-53-3860

【事業内容】林業  
植林から伐採まで地域の国有林を長年にわたり育ててきた林業事業体。本業の林業では技術的に地域を牽引する一方、チェーンソーアートによる地域の文化振興にも力を入れており、地域に貢献しています。



#### Work support

古殿町では企業立地促進助成や利子補給制度、家畜貸出制度など様々な「しごと」に関する助成制度があります。詳しくは古殿町のホームページをご覧ください。  
<http://www.town.furudono.fukushima.jp/>  
問い合わせ先【産業振興課 Tel.0247-53-4620】

#### ◆古殿町基本データ

人口◎5,469人 世帯数◎1,791世帯  
病院数◎0 診療所数◎医科1/歯科2 事業所数◎302



#### ◆平田村基本データ

人口◎6,314人 世帯数◎2,189世帯  
病院数◎1 診療所数◎医科1/歯科3 事業所数◎263



## 浅川町

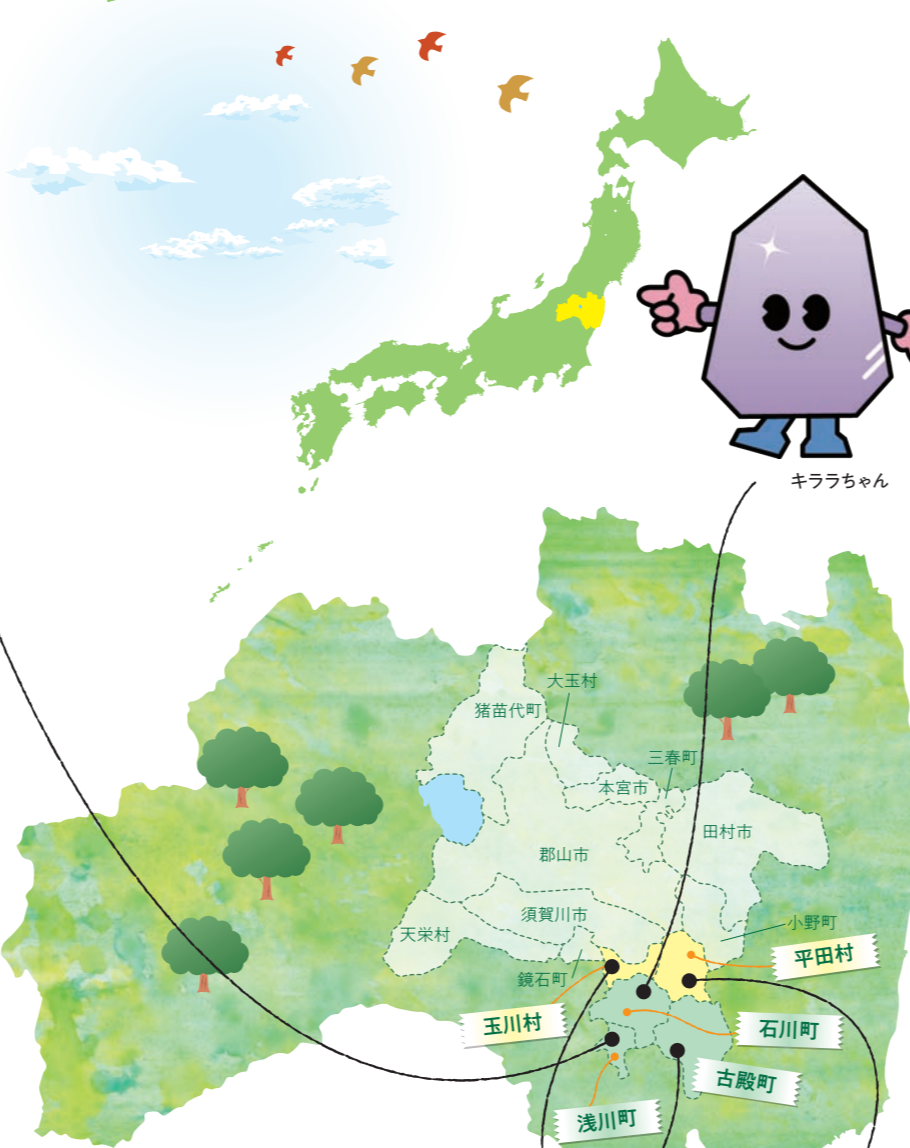
あさかわまち

浅川町は福島県中通りの南部に位置し、阿武隈山系の雄大な自然と田園風景に囲まれた緑豊かな町です。  
福島県内最古の歴史を持つ「花火大会」「浅川の火花」「福島県内唯一の即身仏」「有貞即身仏」「世界的病理学者」吉田富三博士のほか全国や世界に誇る歴史や文化を数多く有しており、その歴史や文化を途絶えさせることなく次世代に伝えたい、笑顔あふれる住みよいまち浅川を目指しています。

#### Work support

浅川町を含む石川地方では、創業希望者の創業を支援するために、ワンストップ相談窓口の設置、創業セミナーを開催しています。  
問い合わせ先【石川方商工会広域連携協議会運営サイト】  
HP: [ishikawa-sougyo.jp/](http://ishikawa-sougyo.jp/)

**CHECK!**



キララちゃん



特産品の大豆ミート

やぶさめくん



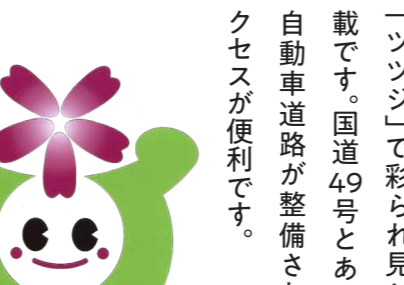
流鏝馬

## 古殿町

## 平田村

ふるどのまち

ひらたむら



ジュッピー

平田村は南東部、阿武隈山系の中に位置し、周囲には蓬田岳(952.2m)をはじめとし芝山、十石山などがそびえ、これら山々からの流れが北須川、平田川などの清らかな溪流を形成する自然豊かな村です。また本村の観光拠点である「ジュピアランドひらた」は、「芝桜」「ゆり」「あじさい」「ツツジ」で彩られ見どころが満載です。国道49号とあぶくま高原自動車道路が整備されておりアクセスが便利です。



今出川の桜並木(あさひ公園付近)



陸奥国一之宮 石都々古和氣神社

#### 株式会社ヨコハマモーターセールス

〒963-7881 石川町大字大橋2-16  
Tel.0247-26-0461

【事業内容】キャンピングカーならびに官公庁、企業向けの特種車両の設計、製造、販売  
消防、警察をはじめ、企業向けの特種車両やODA関連の輸出車両を設計から納入まで一貫して自社で製造しています。拡張車両では、国内トップシェアを誇り、開発から得られた独自技術の特許として、多数取得しています。



#### 株式会社八幡屋

〒963-7831 母畑字種田75-1  
Tel.0247-26-3131

【事業内容】観光旅館業  
八幡屋(やはたや)は八幡太郎義家の愛馬の傷が治った霊泉の上に建てられた宿というところから名付けられました。由緒ある地で100余年、おもてなしの心とともに大きく成長しています。



ふくしま空港

#### 株式会社片山ゴム福島工場

〒963-6302 玉川村大字南須釜字薬石40  
Tel.0247-57-2162

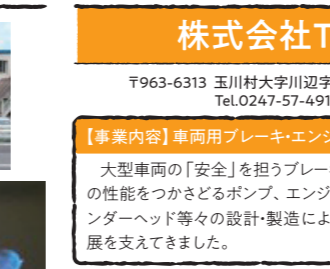
【事業内容】各種金属との加硫接着部品等製造  
ゴム製品の製造を通じて地域社会に貢献し、顧客満足度の向上を目指しています。「整理整頓職場から仕事まで」の社風のもと社員一同一層の技術進歩に挑戦しています。



#### 福島双羽電機株式会社

〒963-6311 玉川村大字岩法寺字字字字前142  
Tel.0247-57-3121

【事業内容】電子部品・各種抵抗器等製造  
昭和39年創業、半世紀にわたり各種抵抗器を製造している電子部品メーカーで、着膜技術、印刷技術、金属加工技術等の独自の技術を採用し、近年ではガラスタッチパネル、LED照明、太陽光発電用部品の製造等を行っています。



#### 株式会社TBK

〒963-6313 玉川村大字川辺字宮の前304-7  
Tel.0247-57-4911

【事業内容】車両用ブレーキエンジン部品製造  
大型車両の「安全」を担うブレーキシステム、エンジン性能をつかさどるポンプ、エンジンカムシャフトやリッターヘッド等々の設計・製造により、長年、産業の発展を支えてきました。



クックちゃん

#### ◆玉川村基本データ

人口◎6,724人 世帯数◎2,127世帯  
病院数◎3 診療所数◎0 事業所数◎338



クックちゃん

## 玉川村

たまかわむら

玉川村は、福島県の阿武隈山系地域に位置し、村中央に福島空港を有する福島県の空の玄関口です。また、東西にあぶくま高原自動車道が横断し、東北自動車道と磐城自動車道につながる交通の利便性に優れた村です。特に子育て支援に力を注いでおり、新たに設立された認定こども園「アックの森」や福島空港内にある「わくわくランドたまかわ」、屋根付き広場「クックドームたまかわ」があります。  
子供たちが思いっきり楽しめる場所です。

**CHECK!**

玉川村では、創業支援事業に関する取り組みを推進しており、昨年度も1事業者が創業されています。小さなお店でも支援していますのでお気軽にお問い合わせください。  
問い合わせ先  
【玉川村産業振興課商工観光係 Tel.0247-57-4629】

#### Work support

中小企業経営合理化資金信用保証料補助  
・がんばる企業支援事業補助  
問い合わせ先  
【石川町産業振興課 Tel.0247-26-9113】

#### 東洋シャフト株式会社 福島工場

〒963-7854 石川町字松木下111  
Tel.0247-26-3008

【事業内容】スライドシャフト・30度台形送りねじ・一般産業用シャフト製造  
1964年設立の機械部品メーカー。「一般シャフト、送りねじ、スライドシャフトの総合メーカー」として、多様な顧客ニーズに対応しています。



**CHECK!**

#### Work support

中小企業経営合理化資金信用保証料補助  
・がんばる企業支援事業補助  
問い合わせ先  
【石川町産業振興課 Tel.0247-26-9113】

#### ◆石川町基本データ

人口◎15,715人 世帯数◎5,708世帯  
病院数◎0 診療所数◎医科11/歯科8 事業所数◎953