

1 郡山市内発生状況 令和2年8月30日時点

(1)年代別陽性者数

区分	10歳未満	10代	20代	30代	40代	50代	60代	70代	80代以上	合計
陽性者数	0	6	5	3	3	9	6	3	0	35

(2)男女別及び症状別陽性者数

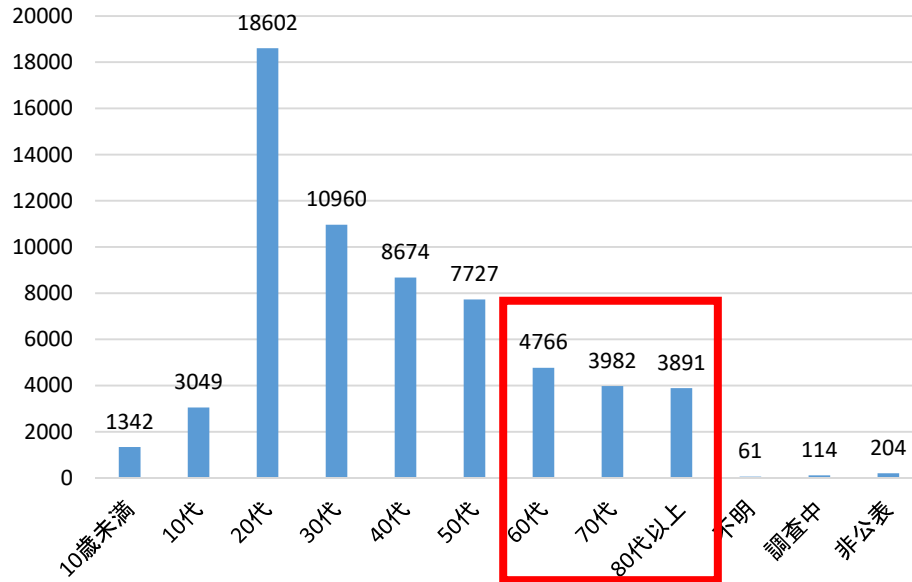
男女別		症状	
男	女	軽症・中等症	重症
24	11	35	0

2 国内発生状況（年齢階級別人数）

令和2年8月26日18時時点

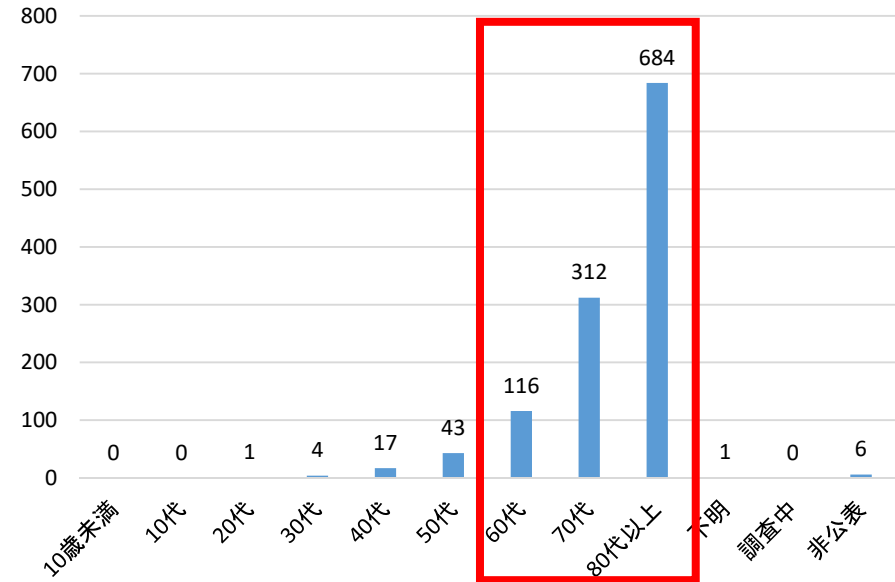
年齢階級別陽性者数

※累計陽性者数



年齢階級別死亡者数

※8月26日時点で死亡が確認されている者の数



重症者割合 (%)

年齢階級	重症者割合 (%)
全体	2.0
10歳未満	0.0
10代	0.0
20代	0.1
30代	0.1
40代	0.9
50代	2.9
60代	5.4
70代	7.4
80代以上	4.0

死亡率 (%)

年齢階級	死亡率 (%)
全体	1.9
10歳未満	0.0
10代	0.0
20代	0.0
30代	0.0
40代	0.2
50代	0.6
60代	2.4
70代	7.8
80代以上	17.6

【重症者割合】

年齢階級別にみた重症者数の入院治療等を要する者に対する割合

【死亡率】

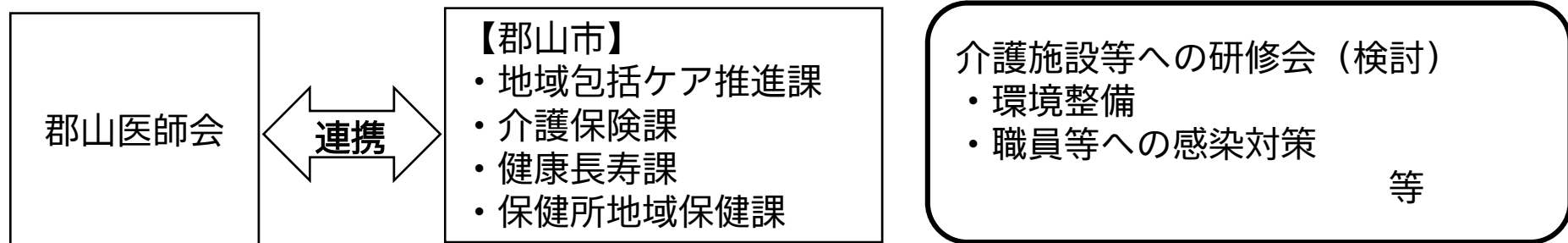
年齢階級別にみた死亡者数の陽性者数に対する割合

注：これらの分析は年齢階級や入院状況など陽性者の個別の状況について、都道府県等から厚生労働省が情報を得られたものを集計しており、総数は現在厚生労働省HPで公表されている各自治体がウェブサイトで公表している数等を積み上げた陽性者数・死亡者数・重症者数とは一致しない。

3 医療体制の充実

	第1波感染対策	第2波感染対策
会議の運営	医療専門委員会の開催	
発熱患者の対応	発熱外来診療所の設置	検査体制の強化 発熱外来診療所の設置（拡充） PCRセンターの設置
初期救急の確保	急病センターの感染防止	受入体制の強化 急病センターの発熱患者対応 ・仮設診察室・受付窓口設置等

4 郡山医師会と保健福祉の連携



5 今後の対策について

・今後、新たな感染症が発生した場合においても、本市は、国・県や医師会、医療機関等の関係団体と連携を図り、感染症法、特別措置法等の関係法令、国・県及び本市の行動計画に基づき、的確かつ迅速に感染拡大防止対策等を実施する。