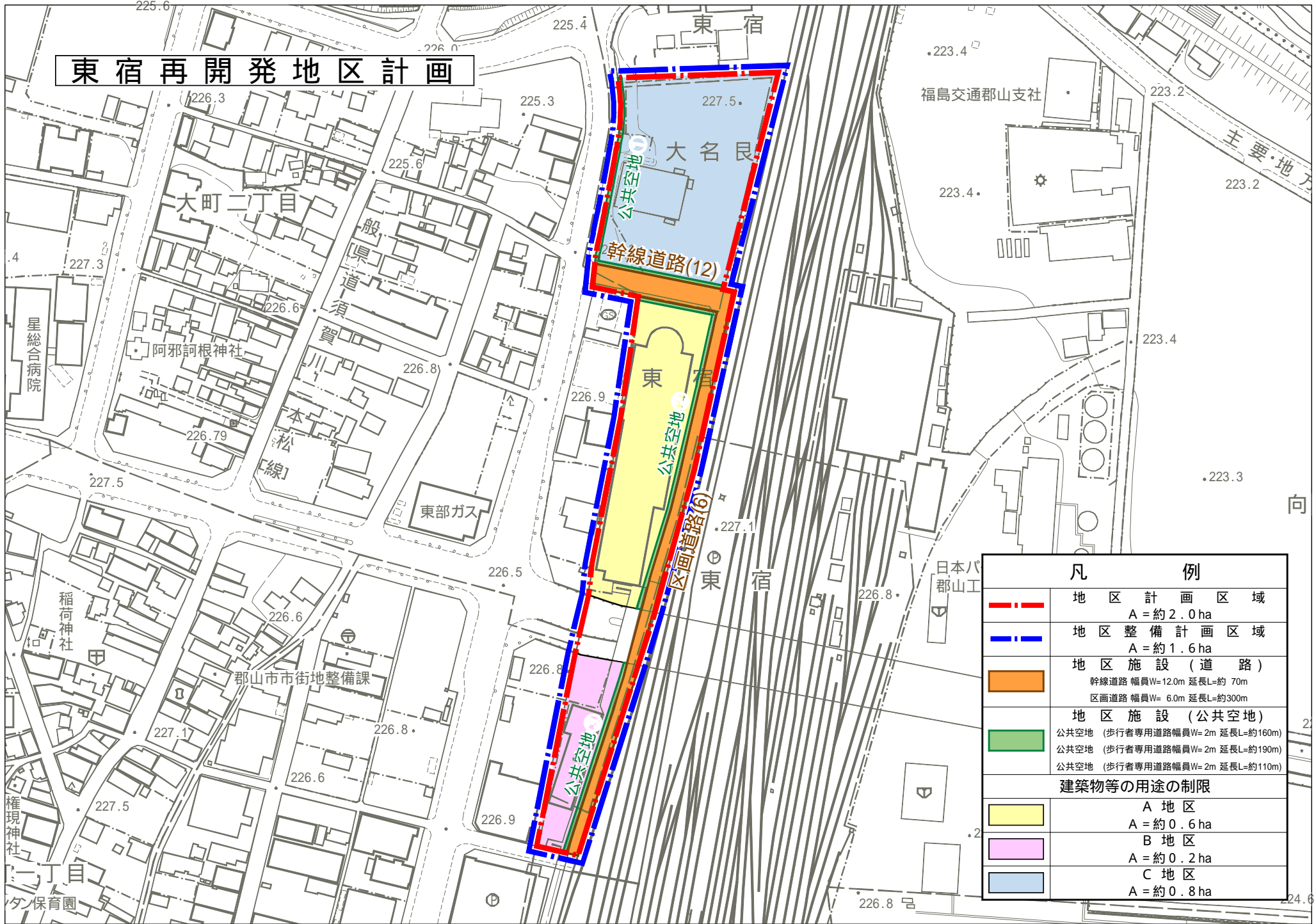


東宿再開発地区計画



凡 例	
	地区計画区域 A = 約 2.0 ha
	地区整備計画区域 A = 約 1.6 ha
	地区施設(道路) 幹線道路 幅員W=12.0m 延長L=約 70m 区画道路 幅員W= 6.0m 延長L=約300m
	地区施設(公共空地) 公共空地 (歩行者専用道路幅員W=2m 延長L=約160m) 公共空地 (歩行者専用道路幅員W=2m 延長L=約190m) 公共空地 (歩行者専用道路幅員W=2m 延長L=約110m)
建築物等の用途の制限	
	A 地区 A = 約 0.6 ha
	B 地区 A = 約 0.2 ha
	C 地区 A = 約 0.8 ha