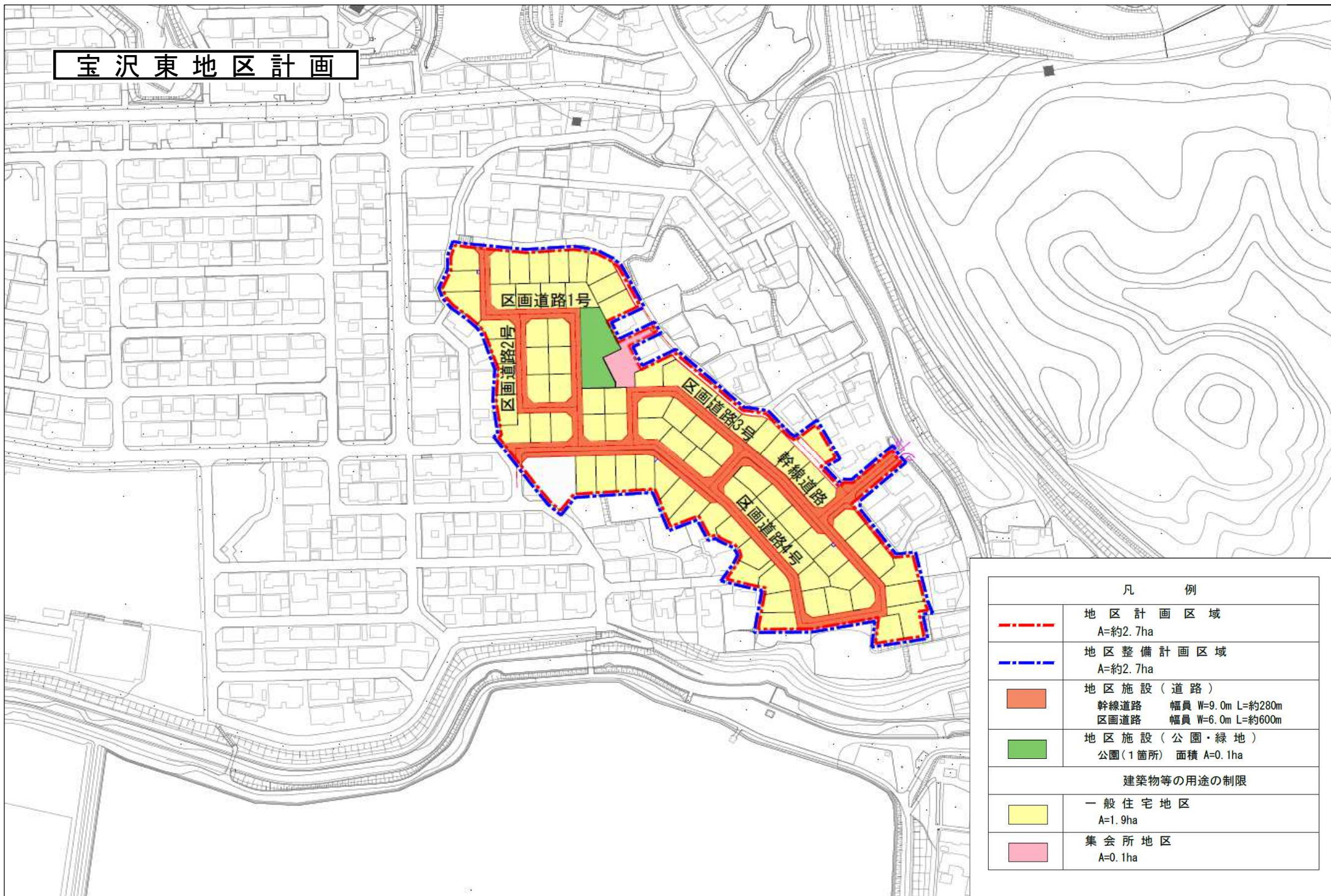


# 宝沢東地区計画



凡 例	
	地区計画区域 A=約2.7ha
	地区整備計画区域 A=約2.7ha
	地区施設(道路) 幹線道路 幅員 W=9.0m L=約280m 区画道路 幅員 W=6.0m L=約600m
	地区施設(公園・緑地) 公園(1箇所) 面積 A=0.1ha
建築物等の用途の制限	
	一般住宅地区 A=1.9ha
	集会所地区 A=0.1ha