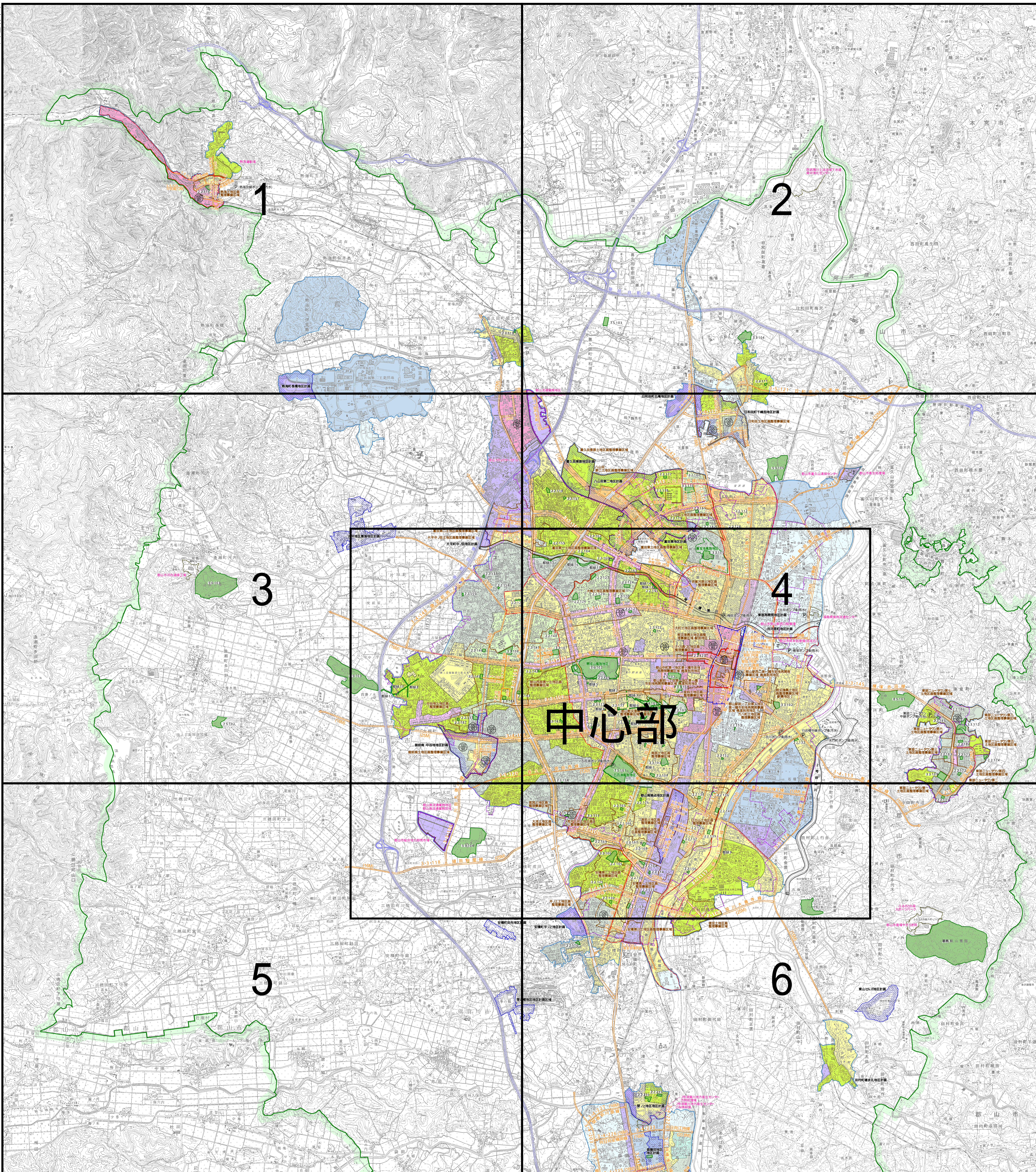


図郭割概略図

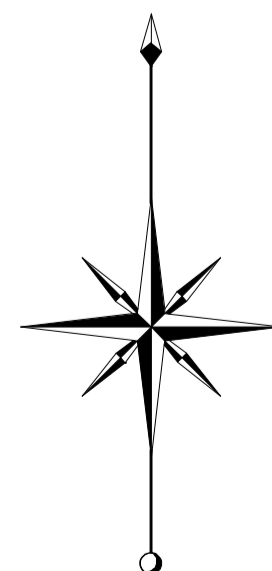
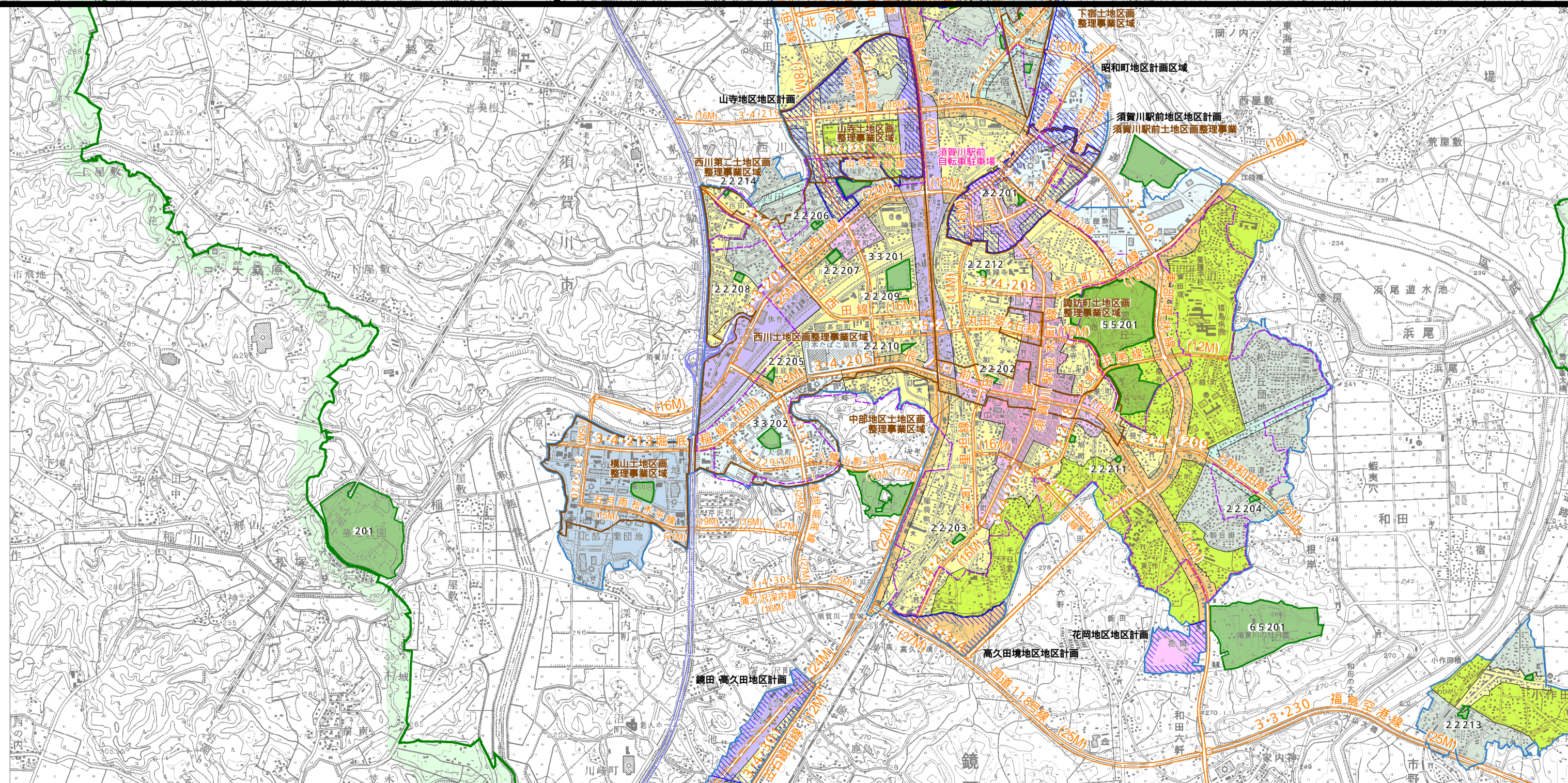
平成十四年度



凡		例	
用途地域	%容積率 %建ぺい率	都市計画区域	
第一種低層住居専用地域	(20/30)	市街化区域	
第一種中高層住居専用地域	(30/40)	防火地域	
第二種中高層住居専用地域	(40/50)	準防火地域	
第一種住居地域	(30/40)	風致地区	
第二種住居地域	(20/30)	駐車場整備地区	
近隣商業地域	(30/40)	流通業務地区	
商業地域	(40/50)	都市計画道路	
準工業地域	(30/40)	都市計画公園・緑地	
工業地域	(20/30)	都市計画河川	
工業専用地域	(10/20)	その他の都市施設	
		P T ポンプ場・処理場	
		土地区画整理事業区域	
		市街化調整区域	
		地区計画	
		高速自動車道	
		人口集中地区(D)平成22年	

第一種住居専用地域については、
上記の他に次の用途地域があります。

1:25,000



平成15年6月6日 福岡県告示第624号 県中都市計画市街化区域及び市街化調整区域の変更
平成15年6月27日 都山市告示第104号 県中都市計画用途地域の変更

本図は一般参考図であるため、詳細については都山市都市計画課に備えてある閲覧用指定図を参照のこと。

都山市