

高柴調整池 ハザードマップ

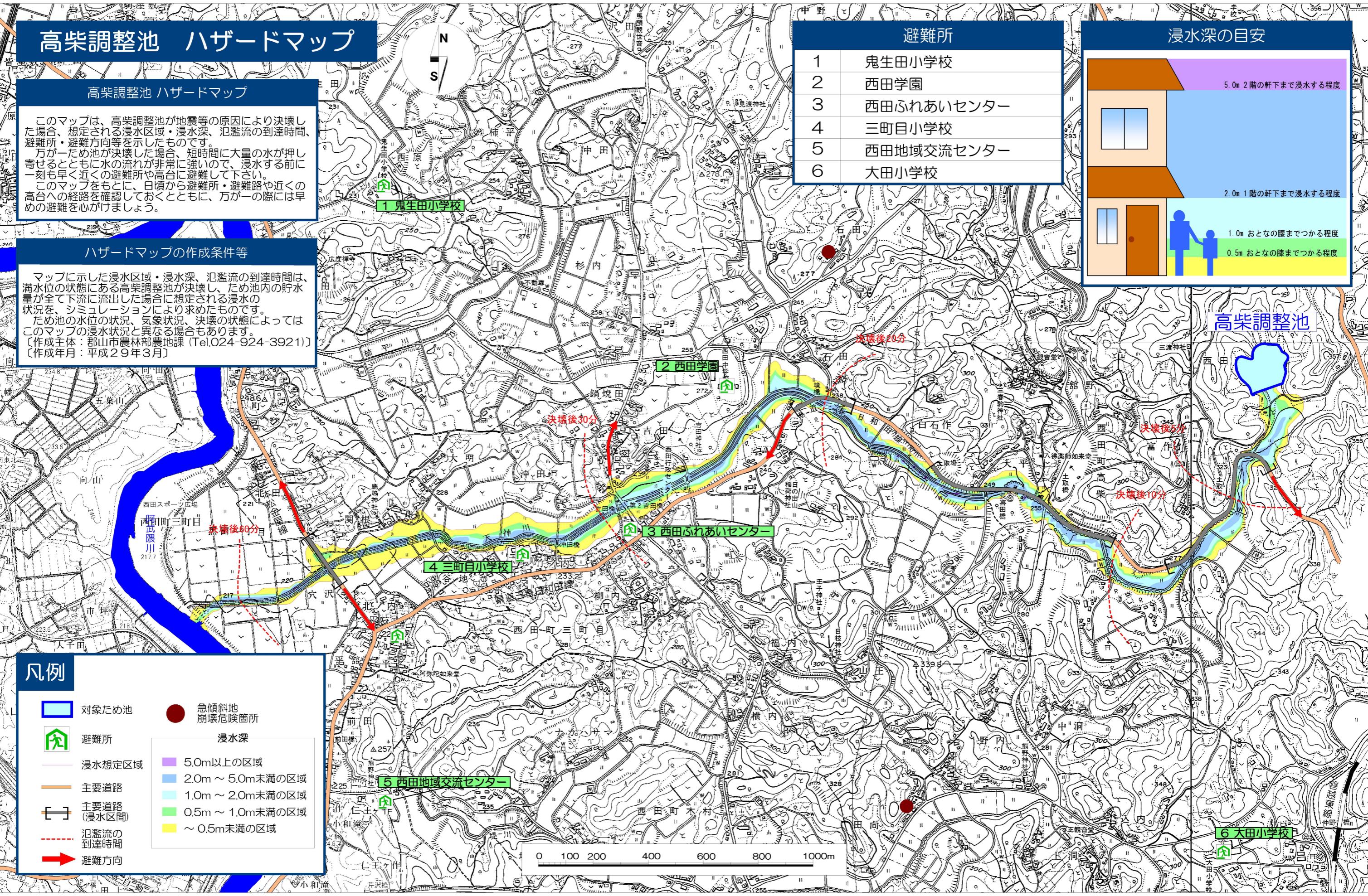
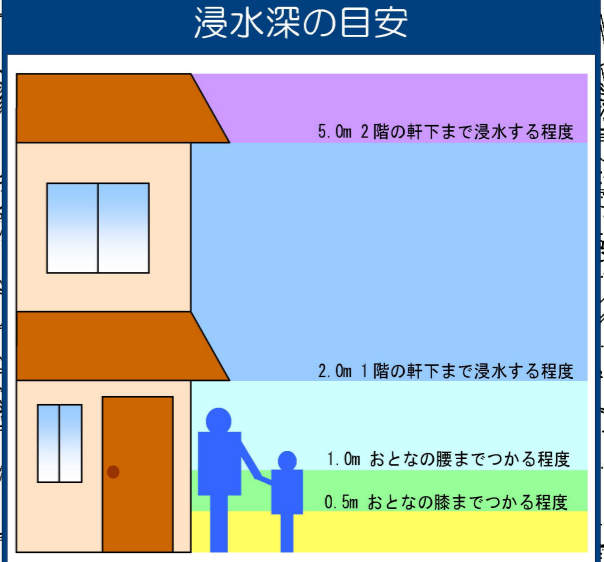
高柴調整池 ハザードマップ

このマップは、高柴調整池が地震等の原因により決壊した場合、想定される浸水区域・浸水深、氾濫流の到達時間、避難所・避難方向等を示したものです。
 万が一ため池が決壊した場合、短時間に大量の水が押し寄せるとともに水の流力が非常に強いので、浸水する前に一刻も早く近くの避難所や高台に避難して下さい。
 このマップをもとに、日頃から避難所・避難路や近くの高台への経路を確認しておくとともに、万が一の際には早めの避難を心がけましょう。

ハザードマップの作成条件等

マップに示した浸水区域・浸水深、氾濫流の到達時間は、満水位の状態にある高柴調整池が決壊し、ため池内の貯水量が全て下流に流出した場合に想定される浸水の状況を、シミュレーションにより求めたものです。
 ため池の水位の状況、気象状況、決壊の状態によってはこのマップの浸水状況と異なる場合もあります。
 【作成主体：郡山市農林部農地課 (Tel.024-924-3921)】
 【作成年月：平成29年3月】

避難所	
1	鬼生田小学校
2	西田学園
3	西田ふれあいセンター
4	三町目小学校
5	西田地域交流センター
6	大田小学校



凡例

対象ため池	急傾斜地 崩壊危険箇所
避難所	浸水深
浸水想定区域	5.0m以上の区域
主要道路	2.0m ~ 5.0m未満の区域
主要道路 (浸水区間)	1.0m ~ 2.0m未満の区域
氾濫流の 到達時間	0.5m ~ 1.0m未満の区域
避難方向	~ 0.5m未満の区域

