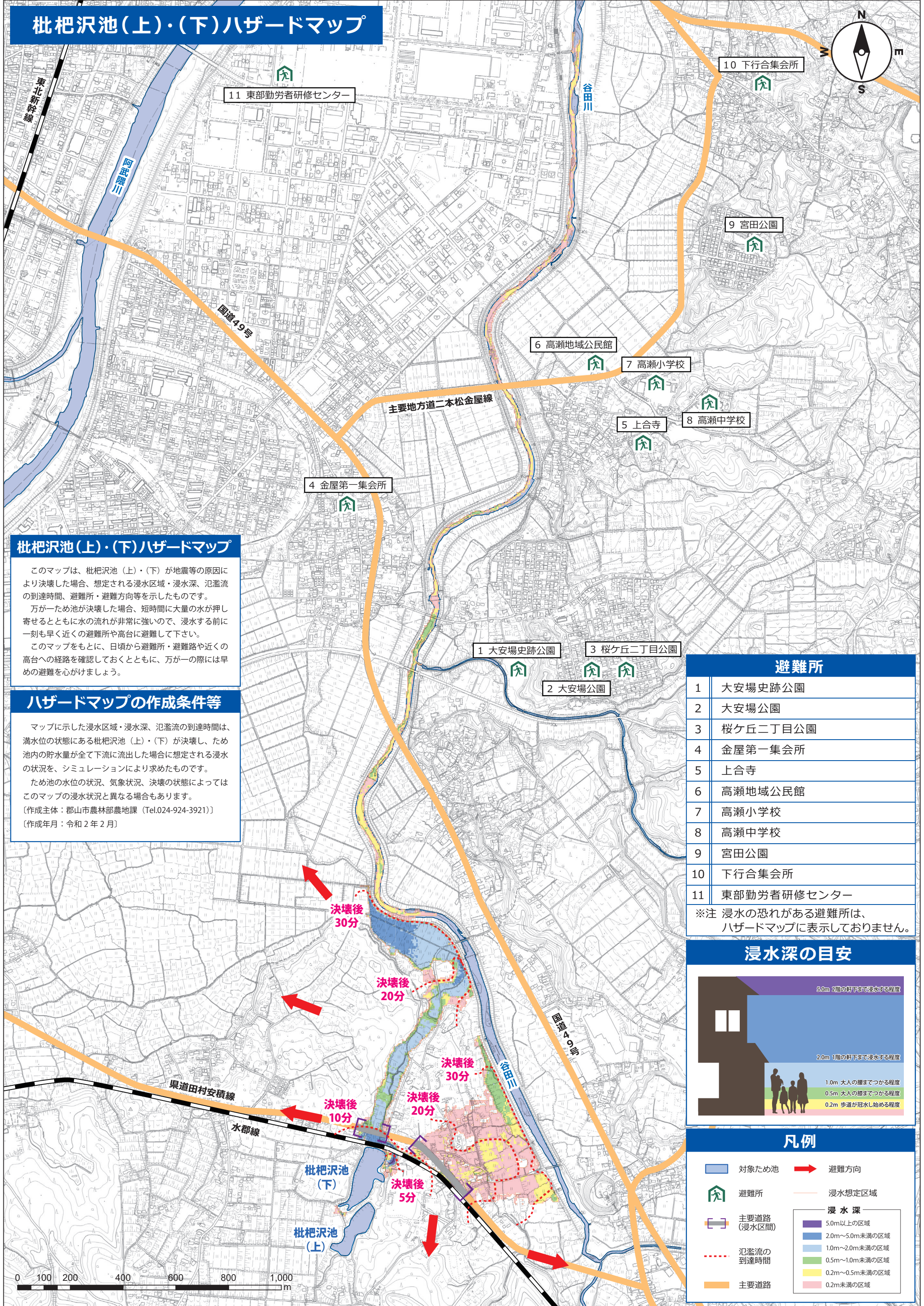


# 枇杷沢池(上)・(下)ハザードマップ



11 東部勤労者研修センター

10 下行合集会所

9 宮田公園

6 高瀬地域公民館

7 高瀬小学校

8 高瀬中学校

5 上合寺

4 金屋第一集会所

1 大安場史跡公園

3 桜ヶ丘二丁目公園

2 大安場公園

## 枇杷沢池(上)・(下)ハザードマップ

このマップは、枇杷沢池(上)・(下)が地震等の原因により決壊した場合、想定される浸水区域・浸水深、氾濫流の到達時間、避難所・避難方向等を示したものです。

万が一ため池が決壊した場合、短時間に大量の水が押し寄せるとともに水の流力が非常に強いので、浸水する前に一刻も早く近くの避難所や高台に避難して下さい。

このマップをもとに、日頃から避難所・避難路や近くの高台への経路を確認しておくとともに、万が一の際には早めの避難を心がけましょう。

## ハザードマップの作成条件等

マップに示した浸水区域・浸水深、氾濫流の到達時間は、満水位の状態にある枇杷沢池(上)・(下)が決壊し、ため池内の貯水量が全て下流に流出した場合に想定される浸水の状況を、シミュレーションにより求めたものです。

ため池の水位の状況、気象状況、決壊の状態によってはこのマップの浸水状況と異なる場合もあります。

〔作成主体：郡山市農林部農地課 (Tel.024-924-3921)〕

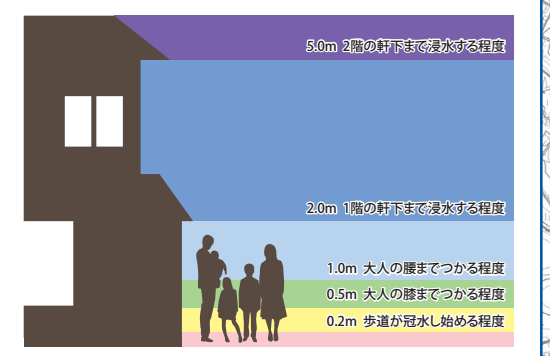
〔作成年月：令和2年2月〕

## 避難所

1	大安場史跡公園
2	大安場公園
3	桜ヶ丘二丁目公園
4	金屋第一集会所
5	上合寺
6	高瀬地域公民館
7	高瀬小学校
8	高瀬中学校
9	宮田公園
10	下行合集会所
11	東部勤労者研修センター

※注 浸水の恐れがある避難所は、ハザードマップに表示しておりません。

## 浸水深の目安



## 凡例

	対象ため池		避難方向
	避難所		浸水想定区域
	主要道路(浸水区間)	<b>浸水深</b>	
	氾濫流の到達時間		5.0m以上の区域
	主要道路		2.0m~5.0m未満の区域
			1.0m~2.0m未満の区域
			0.5m~1.0m未満の区域
			0.2m~0.5m未満の区域
			0.2m未満の区域

0 100 200 400 600 800 1,000 m