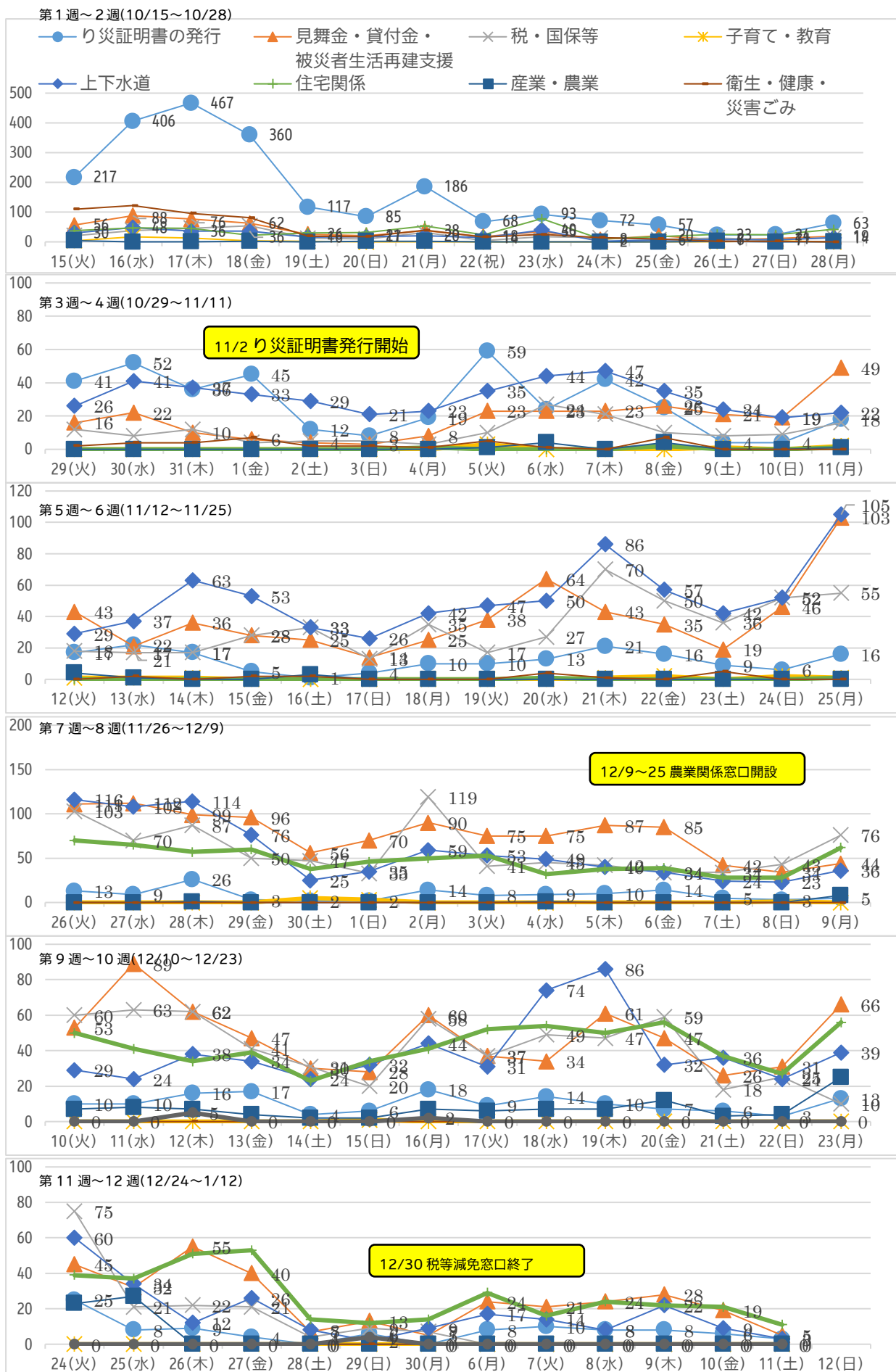


○（参考）項目別相談者数の推移(10/15～現在)



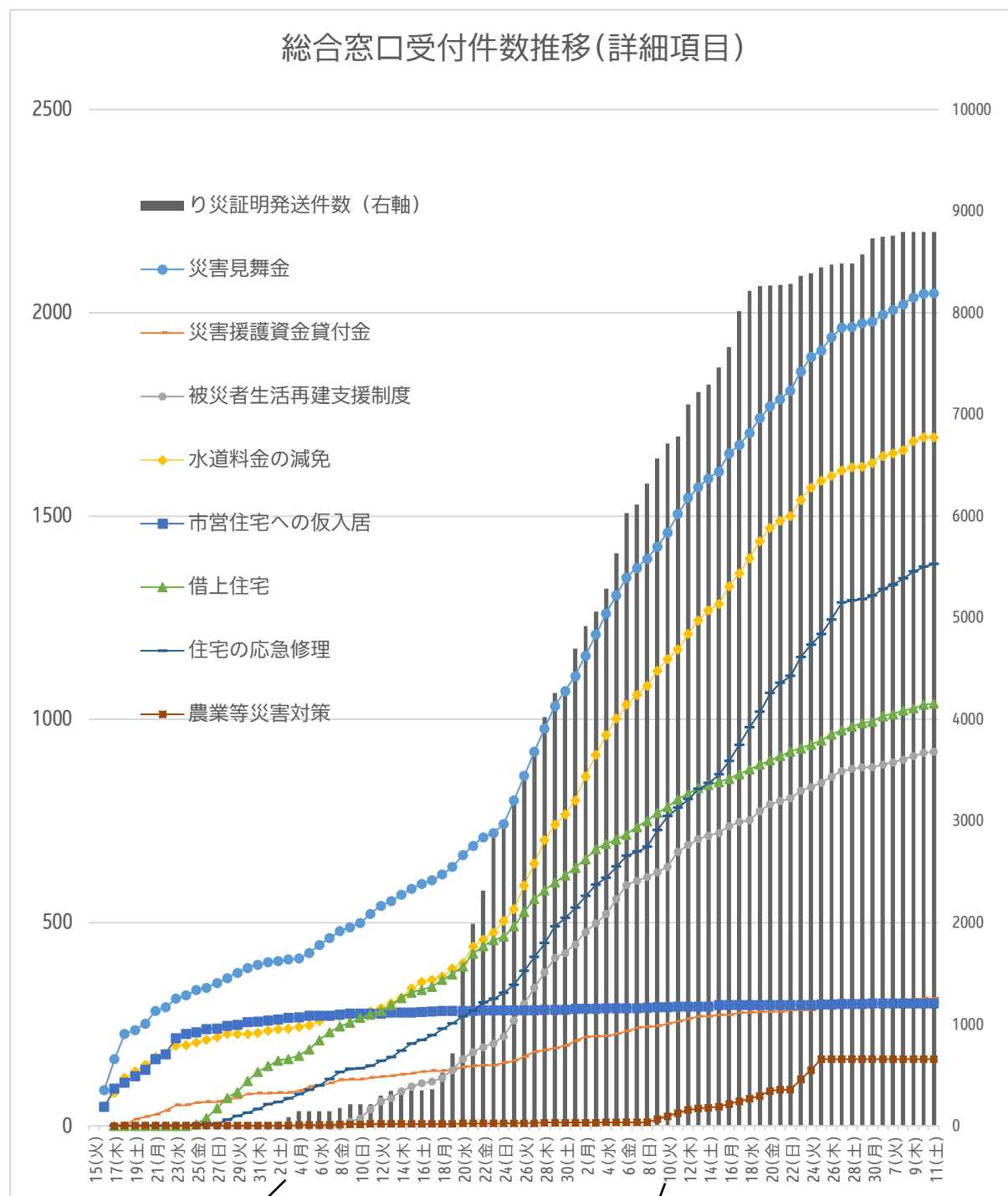
○（参考）項目別相談者数一覧表

[人]

支援分野	1 り災証明書	2 見舞金・ 貸付金	3 税・国民健康 保険等	4 子育て・教育	5 上下水道	6 住宅関係	7 産業・農業	8 衛生・健康・ 災害ごみ	9 その他	合計 (延べ人数) ※
10/15(火) ～ 10/28(月)	2,238	485	291	45	294	488	14	555	37	4,447
10/29(火) ～ 11/11(月)	389	253	150	6	63	373	4	10	35	1,283
11/12(火) ～ 11/25(月)	167	540	468	9	297	425	2	8	16	1,932
11/26(火) ～ 12/9(月)	123	1,076	824	9	792	666	10	0	0	3,500
12/10(火)	10	53	60	0	29	50	7	0	0	209
12/11(水)	10	89	63	0	24	41	8	0	0	235
12/12(木)	16	62	62	0	38	34	7	0	5	224
12/13(金)	17	47	41	0	34	39	4	0	0	182
12/14(土)	4	30	31	0	24	23	2	0	0	114
12/15(日)	6	28	20	1	32	34	2	0	0	123
12/16(月)	18	60	58	0	44	41	7	0	2	230
12/17(火)	9	37	37	0	31	52	6	0	0	172
12/18(水)	14	34	49	0	74	54	7	0	0	232
12/19(木)	10	61	47	0	86	50	7	0	0	261
12/20(金)	7	47	59	0	32	56	12	0	0	213
12/21(土)	6	26	18	0	36	37	3	0	0	126
12/22(日)	3	31	25	0	24	27	4	0	0	114
12/23(月)	13	66	10	0	39	56	25	0	0	209
12/24(火)	25	45	75	0	60	39	23	0	0	267
12/25(水)	8	32	21	0	34	37	27	0	0	159
12/26(木)	9	55	22	0	12	51	0	0	0	149
12/27(金)	4	40	21	0	26	53	0	0	0	141
12/28(土)	0	7	4	0	8	14	0	0	0	33
12/29(日)	6	13	9	0	2	12	0	0	4	46
12/30(月)	3	5	7	0	9	14	0	0	0	38
1/6(月)	8	24	0	0	17	29	0	0	0	78
1/7(火)	10	21	0	0	14	16	0	0	0	61
1/8(水)	8	24	0	0	8	24	0	0	0	64
1/9(木)	8	28	0	0	22	22	0	0	0	80
1/10(金)	6	19	0	0	9	21	0	0	0	55
1/11(土)	3	5	0	0	3	11	0	0	0	22
累計	3,155	3,343	2,472	70	2,217	2,889	181	573	99	14,999

※ 複数窓口での相談があるため、合計は延べ人数となります。

○（参考）総合窓口受付件数推移（り災証明発送件数と各申請件数）



災害見舞金、水道料金等の減免、借上住宅や応急修理等については、り災証明交付件数の増加に伴い申請数が増加