

業務分野：災害支援相談窓口相談者数報告

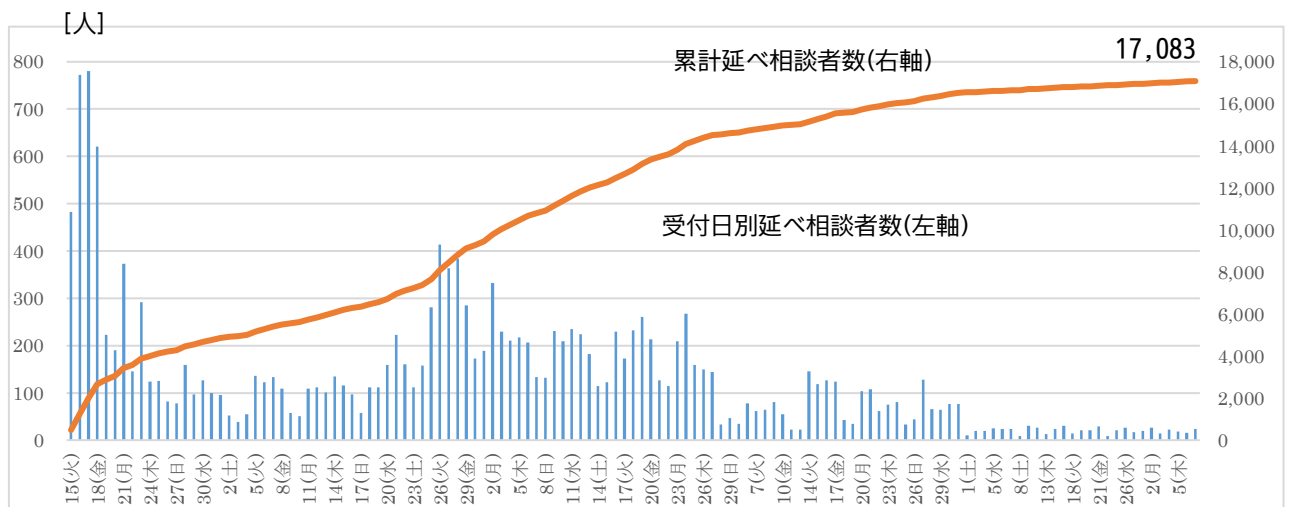
■ 報告要旨

- ・ 3月9日時点での累計延べ相談者数は 17,083 人
- ・ 2月1日から各手続きを自所属対応とし相談窓口を本庁舎1階に移転

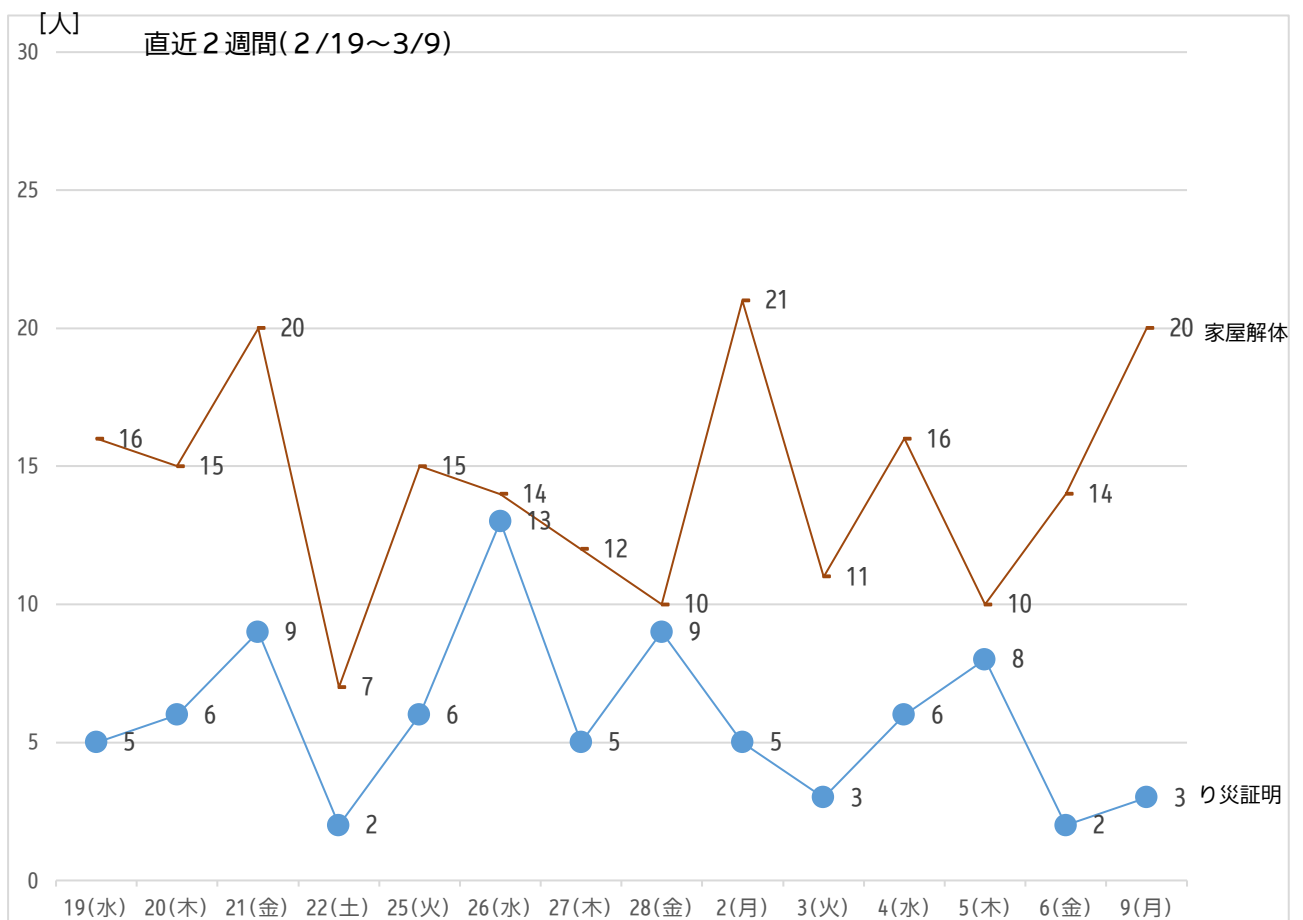
■ 相談者数

- ・ 窓口時間は8時30分～17時15分(10/15のみ10時開場、1/13は窓口休止)

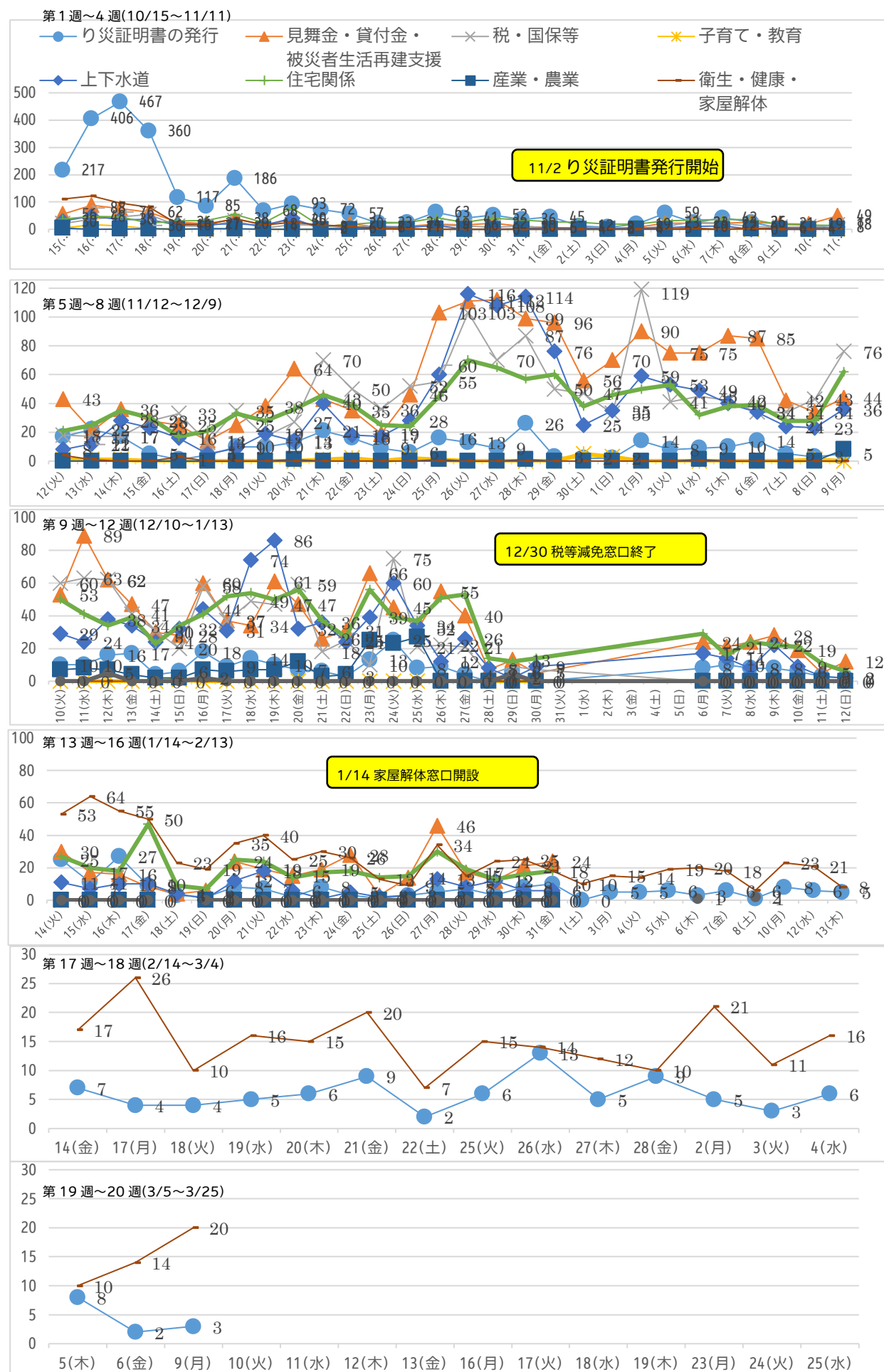
○ 相談者数の推移



○ 項目別相談者数の推移（直近2週間）



○（参考）項目別相談者数の推移(10/15～現在)



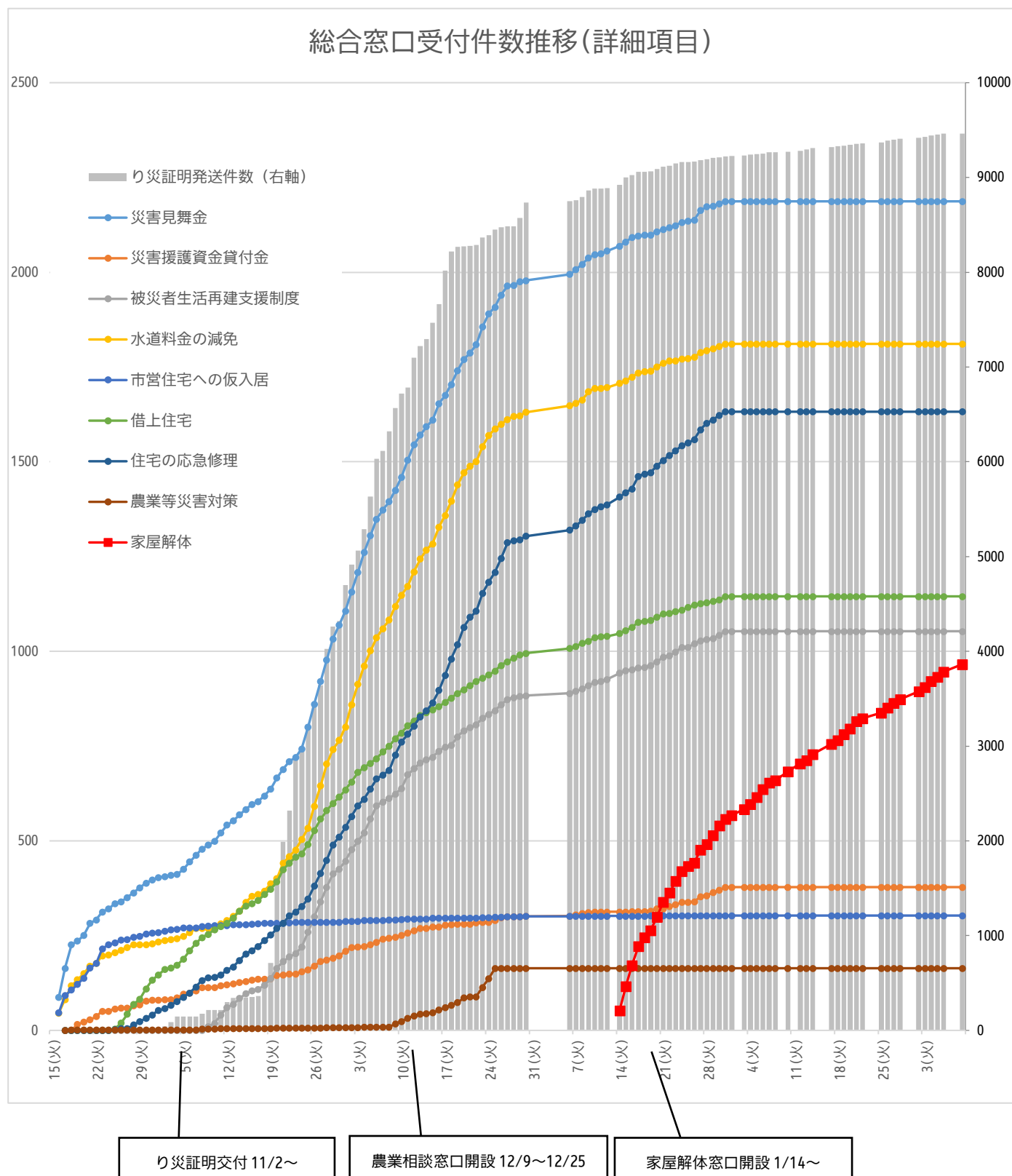
○（参考）項目別相談者数一覧表

[人]

支援分野	1 り災証明書	2 見舞金・ 貸付金	3 税・国民健康 保険等	4 子育て・教育	5 上下水道	6 住宅関係	7 産業・農業	8 衛生・健康 家屋解体	9 その他	合計 (延べ人数) ※
10/15(火) ～10/28(月)	2,238	485	291	45	294	488	14	555	37	4,447
10/29(火) ～11/11(月)	389	253	150	6	63	373	4	10	35	1,283
11/12(火) ～11/25(月)	167	540	468	9	297	425	2	8	16	1,932
11/26(火) ～12/9(月)	123	1,076	824	9	792	666	10	0	0	3,500
12/10(火) ～12/23(月)	143	671	580	1	547	594	101	0	7	2,644
12/24(火) ～1/12(日)	97	330	159	0	226	349	50	0	4	1,215
1/14(火) ～1/27(月)	114	249	0	0	103	285	0	476	0	1,227
1/28(火)	7	17	0	0	8	19	0	15	0	66
1/29(水)	3	12	0	0	12	13	0	24	0	64
1/30(木)	8	21	0	0	6	16	0	25	0	76
1/31(金)	10	24	0	0	6	18	0	18	0	76
2/1(土)	0	0	0	0	0	0	0	10	0	10
2/3(月)	5	0	0	0	0	0	0	15	0	20
2/4(火)	5	0	0	0	0	0	0	14	0	19
2/5(水)	6	0	0	0	0	0	0	19	0	25
2/6(木)	3	0	0	0	0	0	0	20	1	24
2/7(金)	6	0	0	0	0	0	0	18	0	24
2/8(土)	1	0	0	0	0	0	0	6	2	9
2/10(月)	8	0	0	0	0	0	0	23	0	31
2/12(水)	6	0	0	0	0	0	0	21	0	27
2/13(木)	5	0	0	0	0	0	0	8	0	13
2/14(金)	7	0	0	0	0	0	0	17	0	24
2/17(月)	4	0	0	0	0	0	0	26	0	30
2/18(火)	4	0	0	0	0	0	0	10	0	14
2/19(水)	5	0	0	0	0	0	0	16	0	21
2/20(木)	6	0	0	0	0	0	0	15	0	21
2/21(金)	9	0	0	0	0	0	0	20	0	29
2/22(土)	2	0	0	0	0	0	0	7	0	9
2/25(火)	6	0	0	0	0	0	0	15	0	21
2/26(水)	13	0	0	0	0	0	0	14	0	27
2/27(木)	5	0	0	0	0	0	0	12	0	17
2/28(金)	9	0	0	0	0	0	0	10	0	19
3/2(月)	5	0	0	0	0	0	0	21	0	26
3/3(火)	3	0	0	0	0	0	0	11	0	14
3/4(水)	6	0	0	0	0	0	0	16	0	22
3/5(木)	8	0	0	0	0	0	0	10	0	18
3/6(金)	2	0	0	0	0	0	0	14	0	16
3/9(月)	3	0	0	0	0	0	0	20	0	23
累計	3,441	3,678	2,472	70	2,364	3,246	181	1,539	102	17,083

※ 複数窓口での相談があるため、合計は延べ人数となります。

○（参考）総合窓口受付件数推移（り災証明発送件数と各申請件数）



災害見舞金、水道料金等の減免、借上住宅や応急修理等については、り災証明交付件数の増加に伴い申請数が増加